

# VE11-VE08 – PS

Righetti KOMBI



## Palonnier à ventouses panneau sandwich 250 kg

Le palonnier à ventouses KOMBI, fabriqué par Righetti, est un appareil hybride conçu pour **la pose de vitrages et de panneaux sandwich sur chantier**, aussi bien pour des applications en toiture que murales (bardage).

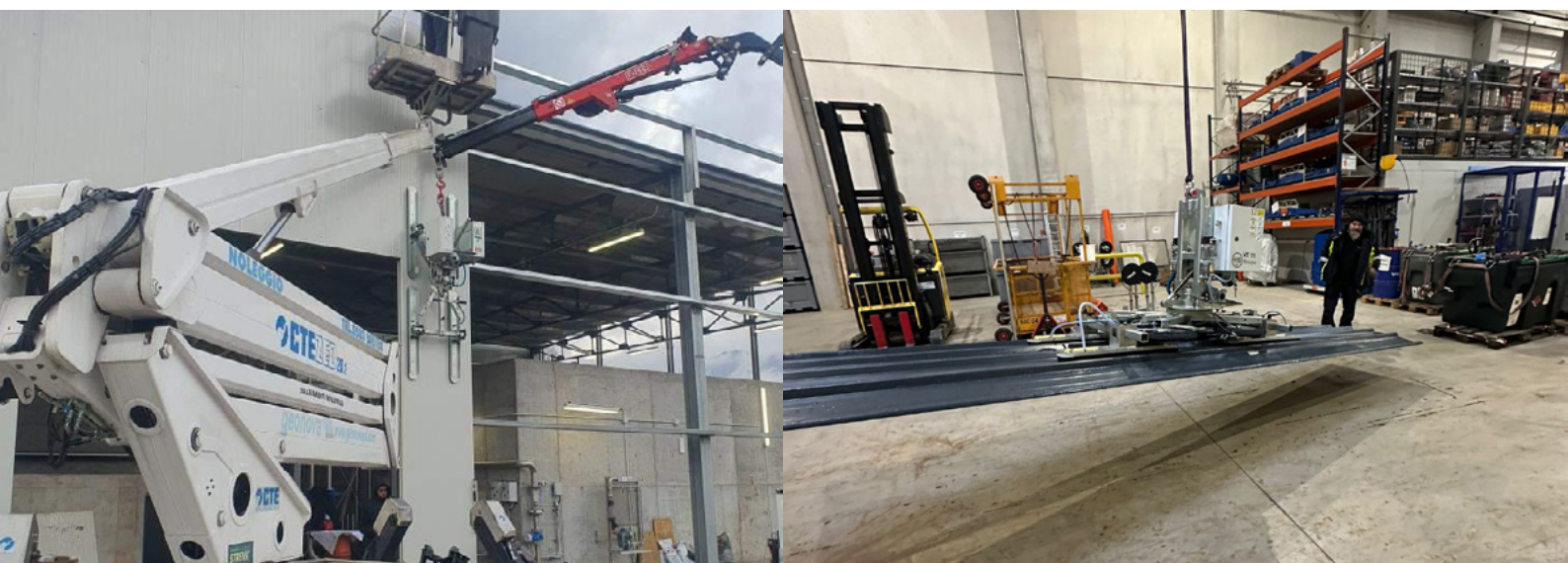
Polyvalent, il est équipé de **4 ventouses** longues spécifiques pour panneaux jusqu'à **250 kg**. Ses ventouses, installées sur des bras amovibles, s'adaptent aux surfaces planes, micro-nervurées ou trapézoïdales, garantissant une excellente tenue de charge.

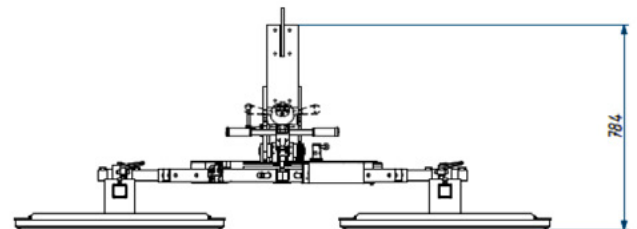
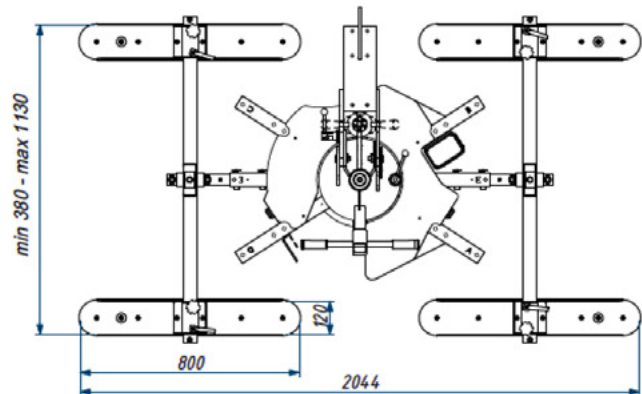
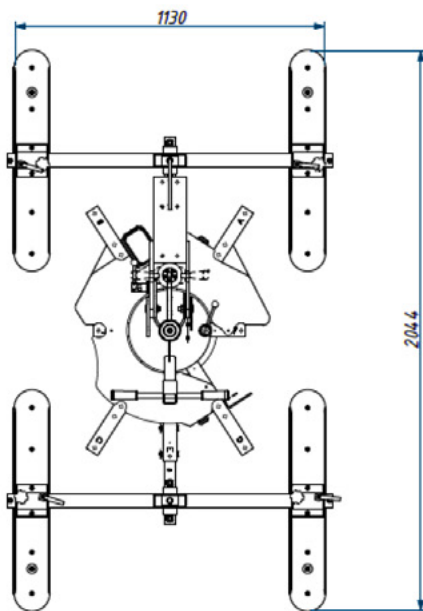
Le palonnier offre un basculement électrique de **0-90°** et une rotation électrique continue à **360**, assurant une grande précision de manipulation. Il est également pilotable via une télécommande

Alimenté par des batteries rechargeables haute capacité et conforme à la norme **EN13155**, il est équipé d'un double circuit de vide indépendant avec réserve intégrée et clapet antiretour pour une sécurité maximale.



### PHOTOS EN ACTION





INFORMATIONS TECHNIQUES

DIMENSIONS		Diamètre	390 mm
		Chargeur de batterie	240V
MOUVEMENTS		Inclinaison	90°
		Rotation	360°
CAPACITÉ		Capacité maximum	Max : 250 kg