

NAC21

Genie Z-45/25J DC



Groupe
www.mbgroupe.be

NACELLE ARTICULÉE ÉLECTRIQUE

Nouvelle arrivée chez MB Groupe : la nacelle articulée électrique **Genie® Z®-45/25J DC**. Cette nacelle offre une **hauteur de travail de 15,94 m** et une **capacité de 227 kg**.

La nacelle articulée NAC21 est équipée d'un **bras à double parallélogramme** permettant une excellente précision de travail et un accès facilité aux zones difficiles. Sa conception compacte et son **déport arrière nul** garantissent une utilisation optimale en intérieur comme en extérieur.



PHOTOS



Manutention
www.mbgroupe.be

Bernard Coolen, Administrateur/Directeur du pôle
☎ +32 492 73 53 30

Vincent Bronlet, Administrateur/Directeur Technique
☎ +32 496 93 23 61

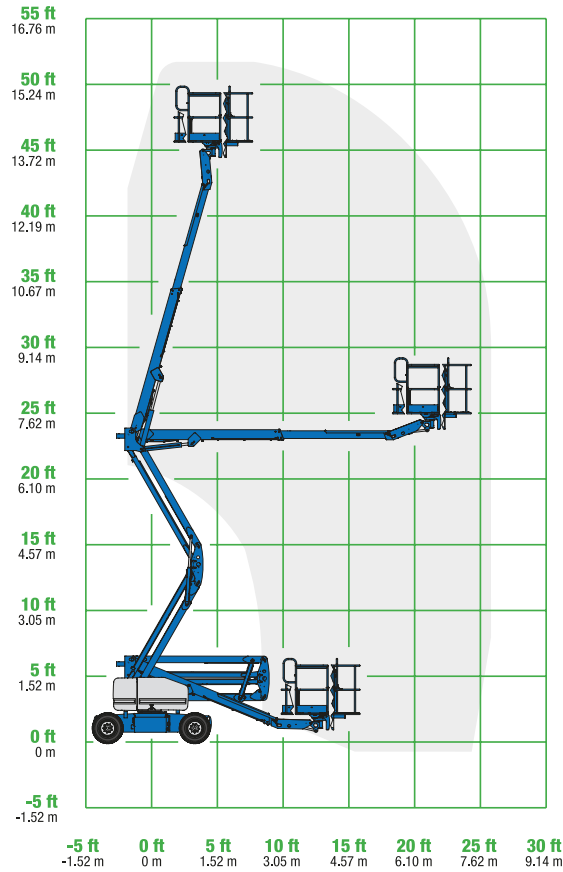
✉ manutention@mbgroupe.be

📍 Rue du Tiège, 12 – B-4890 Thimister

📍 Rue de la Vieille Fosse 60 – B-4400 Flémalle

📍 Avenue de Spirou, 4 – B-6220 Fleurus

Capacités	Métrique
Hauteur de travail	15.94 m
Hauteur de plateforme	13.94 m
Portée horizontale	7.65 m
Hauteur d'articulation	7.24 m
Capacité de panier	227 kg
Nombre de personnes (intérieur/extérieur)	2 / 2
Poids et dimensions	
Poids	7400 kg
Dimensions du panier (L x l)	1.83 x 0.76 m
Largeur	1.79 m
Longueur (transport)	6.83 m
Hauteur repliée	2.00 m
Hauteur de travail max.	15.94 m
Empattement	2.03 m
Garde au sol	0.24 m
Performances	
Vitesse de translation	4.80 km/h
Vitesse en position levée	1.00 km/h
Pente franchissable	30 %
Rayon de braquage (int/ext)	1.8 m / 4.27 m
Rotation tourelle	355°
Pneumatiques	
Type de pneumatiques	Non-marquants
Dimensions	0.23 x 0.37 m
Moteur	
Batterie	48V (8 x 6V 350-355 Ah)
Alimentation auxiliaire	24V DC
Réservoir hydraulique	30.3 L
Divers	
Capacité du réservoir hydraulique	30.3 l
Niveau sonore au sol	< 70 dB(A)
Vibrations	2.5 m/s ²



DIMENSIONS

