



T03 - Grue Téléscopique 40T.



Ref MB	T03
Modèle	GROVE GMK2035E
Grue	40T.
Flèche de base	29m
Treillis	15m
Flèche Totale	44m
Options	x
Nbre d'essieux	2
Dimensions en position de travail avec plateaux, Longueur totale	10,5 x 7,2m (ou 5,5m)
Rayon Giration des ballastes	3,10m
Type de crochet / capacité max	250kg / 3 poulies / 20to
Type de plateaux & dimensions	Synthétique 80x80x5cm
CP.base embarqué	6,0 T.
CP.suppl.	x
CP TOTAL	6 T.
capacité de levage à 10m de portée axe-axe en (t)	8,1
capacité de levage à 20m de portée axe-axe en (t)	2,7
capacité de levage à 30m de portée axe-axe en (t)	1,2*

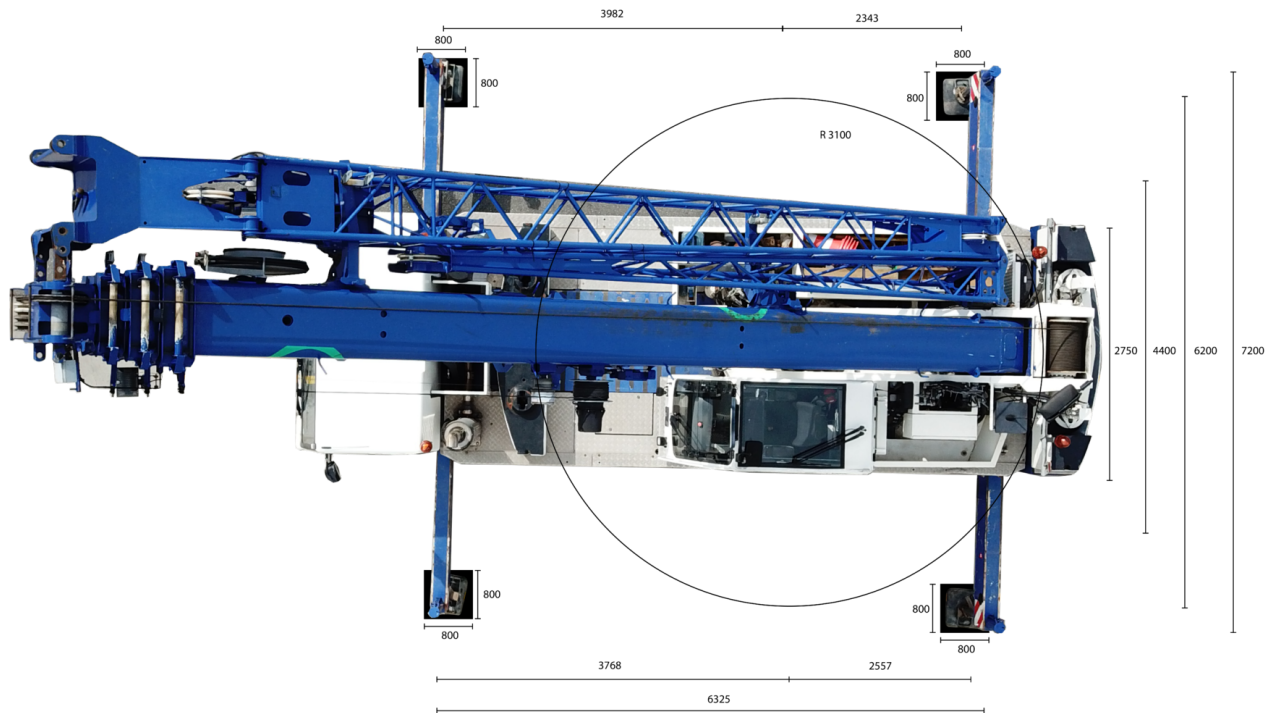
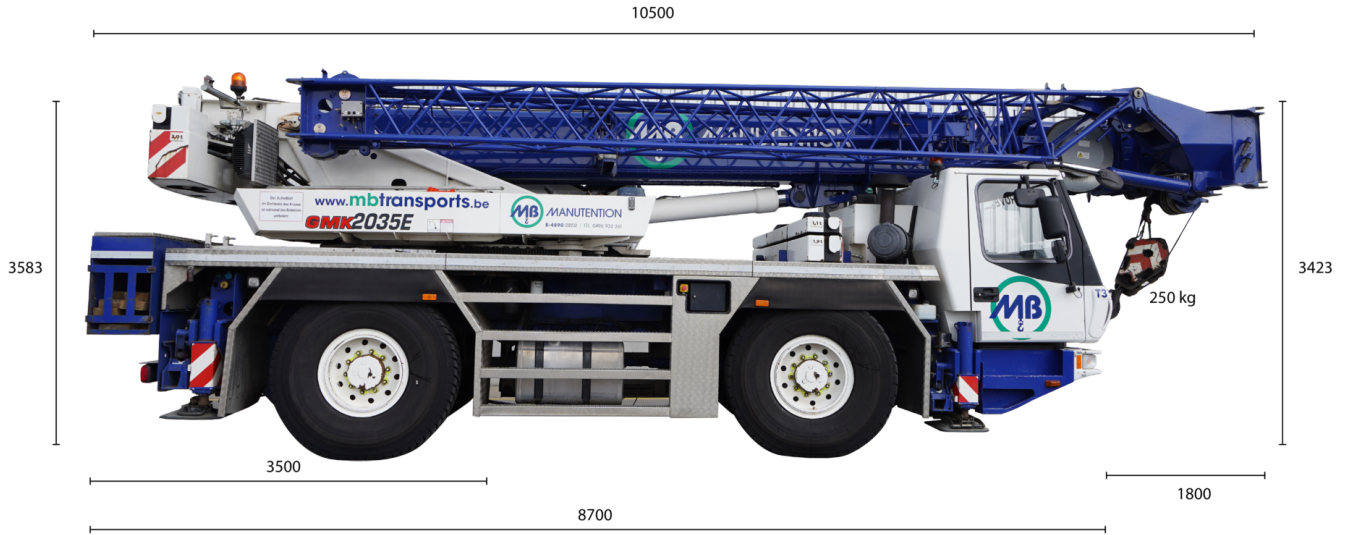


Diagramme de levage full ballastes

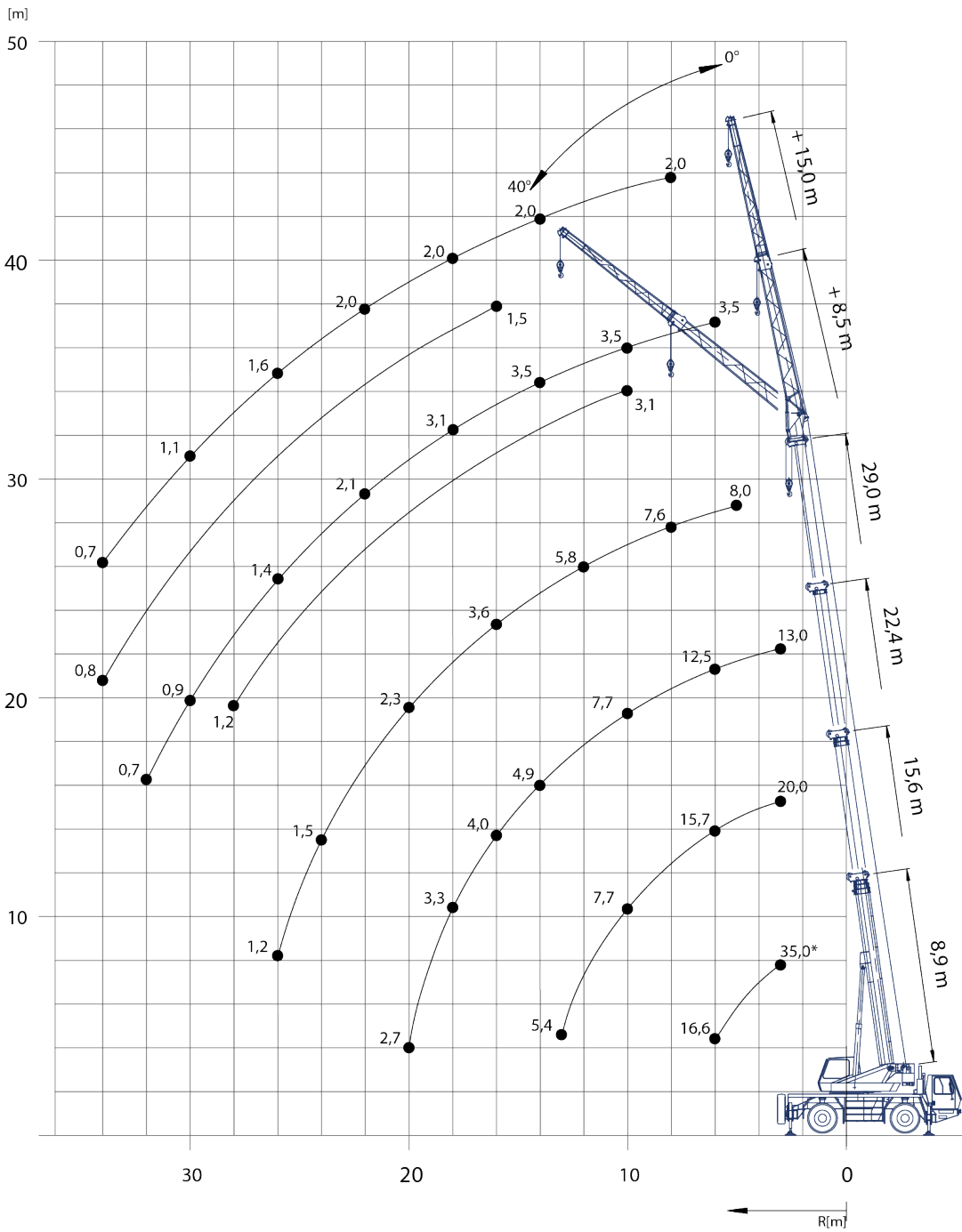
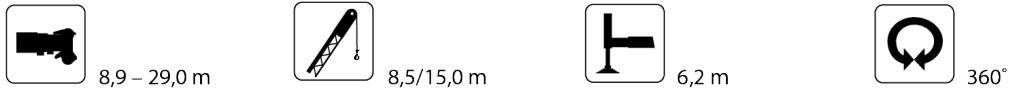




Tableau de charge Flèche principale / 6t ballastes



m	8,9	12,3	15,6	19,0	22,4	25,7	29,0	m
2,5	40,0*							2,5
3,0	35,0*/31,0							3,0
4,0	26,0	23,5	20,0	15,0	13,0	10,5		4,0
5,0	20,5	20,0	17,8	15,0	13,0	10,5	8,0	5,0
6,0	16,6	16,4	15,7	14,3	12,5	10,5	8,0	6,0
7,0		14,2	13,2	12,7	11,5	9,9	7,8	7,0
8,0		11,7	11,3	10,7	10,4	9,2	7,6	8,0
9,0		9,6	9,2	9,0	8,9	8,5	7,4	9,0
10,0		8,0	7,7	8,1	7,7	7,6	7,1	10,0
11,0			6,5	7,2	6,6	6,7	6,6	11,0
12,0			6,0	6,3	5,7	5,8	5,8	12,0
13,0			5,4	5,5	5,3	5,1	5,2	13,0
14,0				4,9	4,9	4,4	4,6	14,0
15,0				4,4	4,5	3,9	4,0	15,0
16,0				3,9	4,0	3,5	3,6	16,0
18,0					3,3	2,7	2,9	18,0
20,0					2,7	2,4	2,3	20,0
22,0						2,0	1,9	22,0
24,0							1,5	24,0
26,0							1,2	26,0

*Overhaul, *Nach hinten, *En arrière, *Por la parte trasera/fuoriporta/behind counterweight


Tableau de charge Flèche principale + treillis 8,5m / 6t ballastes





m	8,9	12,3	15,6	19,0	22,4	25,7	29,0	m
3,0	33,5*/31,0	25,0	20,0	15,0	13,0			3,0
4,0	24,5	23,5	20,0	15,0	13,0	10,5		4,0
5,0	19,1	18,9	17,6	15,0	13,0	10,5	8,0	5,0
6,0	15,3	15,0	14,1	13,0	12,5	10,5	8,0	6,0
7,0		12,0	11,3	10,4	10,1	9,8	7,8	7,0
8,0		9,4	9,1	9,4	8,4	8,2	7,6	8,0
9,0		7,7	7,6	8,1	7,3	7,0	6,9	9,0
10,0		6,4	6,6	6,8	6,7	6,0	5,9	10,0
11,0			5,6	5,8	5,9	5,2	5,2	11,0
12,0			4,9	5,0	5,1	4,5	4,5	12,0
13,0			4,2	4,4	4,5	4,0	4,0	13,0
14,0				3,8	3,9	3,7	3,5	14,0
15,0				3,4	3,5	3,2	3,1	15,0
16,0				3,0	3,1	2,9	2,7	16,0
18,0					2,5	2,3	2,1	18,0
20,0					2,0	1,8	1,6	20,0
22,0						1,4	1,2	22,0
24,0							0,9	24,0
26,0							0,7	26,0


*Overhaul, *Nach hinten, *En arrière, *Por la parte trasera/fuoriporta/behind counterweight


Tableau de charge Flèche principale + treillis 15m / 6t ballastes



25,6 – 29,0 m


15,0 m



6,2 m


360°


6 t



EN 13000



25,6					29,0						
15,0					15,0						
	0°	20°	40°	*0°-20°	*20-40°	0°	20°	40°	*0°-20°	*20-40°	
7,0	2,5										7,0
8,0	2,5					2,0					8,0
9,0	2,5					2,0					9,0
10,0	2,5					2,0					10,0
11,0	2,5	2,2		1,3		2,0					11,0
12,0	2,5	2,1		1,2		2,0	2,1		1,3		12,0
13,0	2,5	2,0		1,2		2,0	2,0		1,2		13,0
14,0	2,5	2,0		1,1		2,0	2,0		1,2		14,0
15,0	2,5	1,9	1,6	1,1	0,9	2,0	1,9		1,1		15,0
16,0	2,5	1,8	1,5	1,0	0,9	2,0	1,9	1,5	1,1	0,9	16,0
18,0	2,3	1,7	1,5	1,0	0,8	2,0	1,8	1,5	1,0	0,9	18,0
20,0	2,1	1,6	1,4	0,9	0,8	2,0	1,7	1,4	0,9	0,8	20,0
22,0	2,0	1,6	1,4	0,8	0,8	2,0	1,6	1,4	0,9	0,8	22,0
24,0	1,8	1,5	1,3	0,8	0,7	1,9	1,5	1,4	0,8	0,8	24,0
26,0	1,6	1,4	1,3	0,7	0,7	1,6	1,5	1,3	0,8	0,7	26,0
28,0	1,3	1,3	1,3	0,7	0,7	1,3	1,3	1,3	0,7	0,7	28,0
30,0	1,1	1,1	1,2	0,7	0,7	1,1	1,1	1,2	0,7	0,7	30,0
32,0	0,9	0,9	1,0	0,6	0,6	0,9	0,9	1,0	0,7	0,7	32,0
34,0	0,7	0,7	0,8		0,6	0,7	0,7	0,8	0,6	0,6	34,0

*Luffing under load • Unter Vollast wippbar • Inclinaison sous charge • Angulación con carga • Brandeggio sotto carico • Изменение вылета под нагрузкой

