



T10 - Grue Téléscopique 100T.



| | |
|--|--|
| Ref MB | T10 |
| Modèle | GROVE GMK 4100L-1 |
| Grue | 100T. |
| Flèche de base | 60m |
| Treillis | x |
| Flèche Totale | 60m |
| Options | x |
| Nbre d'essieux | 4 |
| Dimensions en position de travail avec plateaux, Longueur totale | 13,65 x 8,40m |
| Rayon Giration des ballastes | 3,90m |
| Type de crochet / capacité max | 900kg double 3 poulies max 49t & 450kg 1 poulies 25t |
| Type de plateaux & dimensions | Rectangulaire métallique 240x140x12cm & Rond synthétique 120x8cm |
| CP.base embarqué | 6,7 T. |
| CP.suppl. | 19,5 T. |
| CP TOTAL | 26,2 T. |
| capacité de levage à 10m de portée axe-axe en (t) | 30 |
| capacité de levage à 20m de portée axe-axe en (t) | 11,5 |
| capacité de levage à 30m de portée axe-axe en (t) | 5,7 |
| capacité de levage à 40m de portée axe-axe en (t) | 3,3 |
| capacité de levage à 50m de portée axe-axe en (t) | 1,2 |

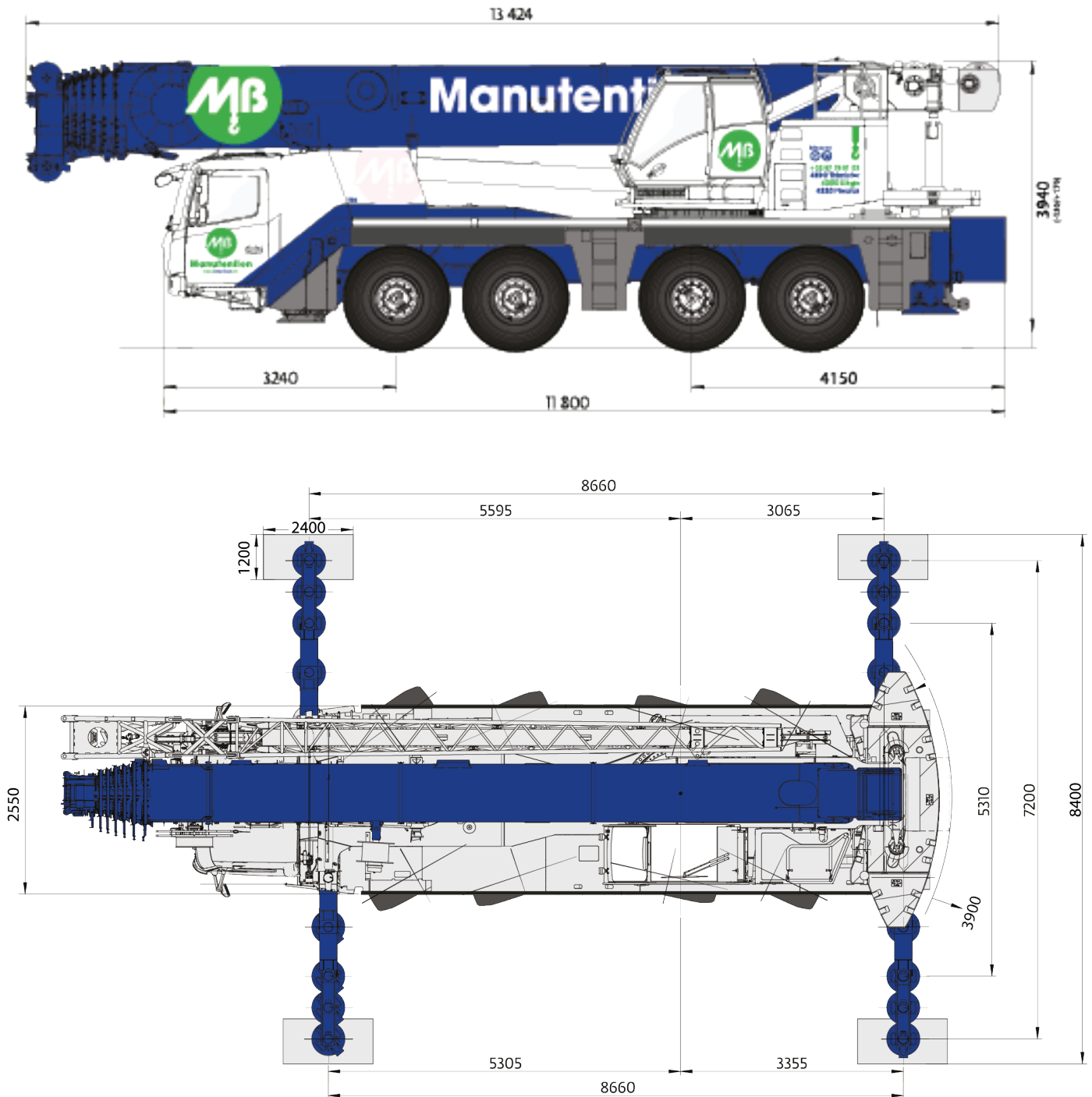


Diagramme de levage full ballastes



11,3 - 60,00 m



7,2 m



360°

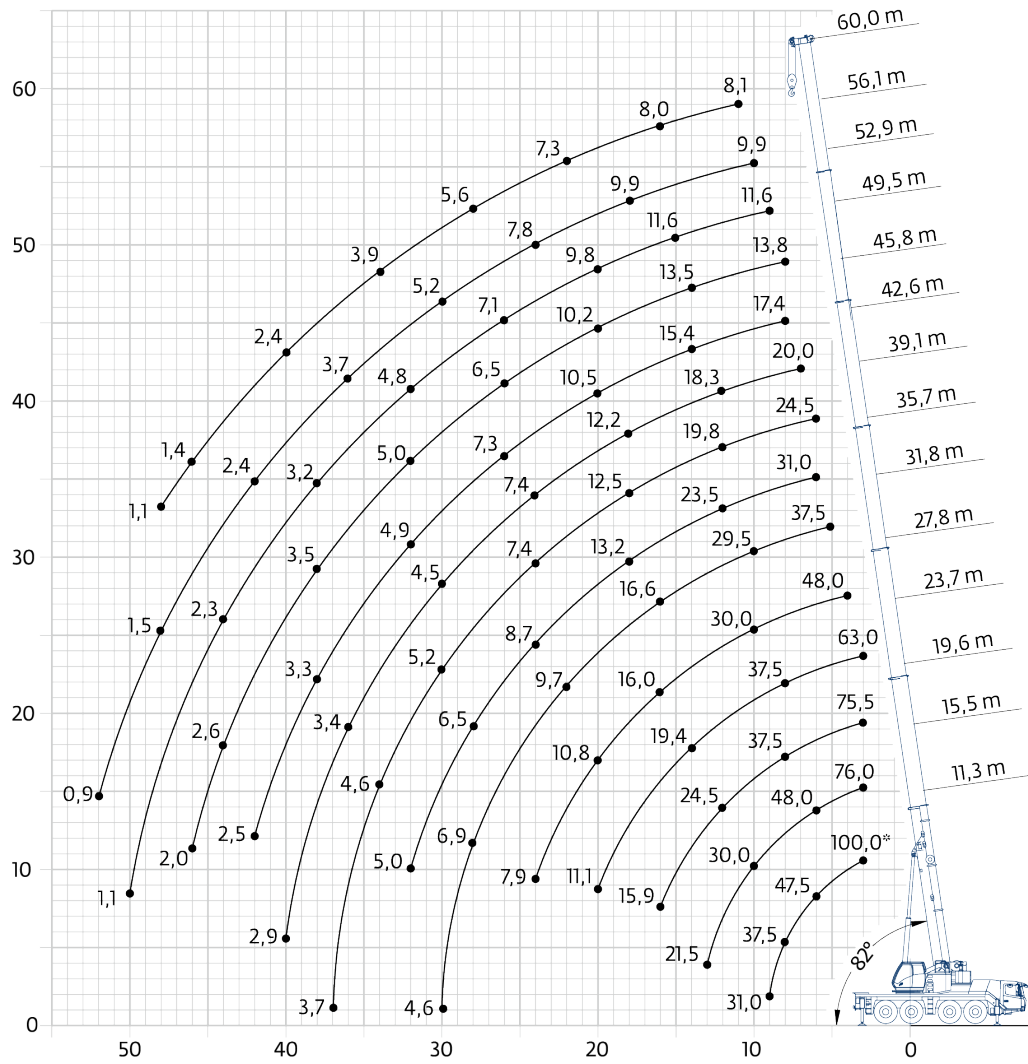








Tableau de charge flèche de base / 26,2t ballastes





 11,3 - 60,0 m
  7,2 m
  360°
  26,2 t



  EN 13000

| m | 11,3 | 15,5 | 19,6 | 23,7 | 27,8 | 31,8 | 35,7 | 39,1 | 42,6 | 45,8 | 49,5 | 52,9 | 56,1 | 58,0 | 60,0 | m |
|------|--------|------|------|------|------|------|------|------|------|------|------|------|------|------|------|------|
| 3,0 | 100,0* | | | | | | | | | | | | | | | 3,0 |
| 3,0 | 76,0 | 76,0 | 75,5 | | | | | | | | | | | | | 3,0 |
| 4,0 | 64,0 | 64,0 | 63,5 | 62,5 | | | | | | | | | | | | 4,0 |
| 5,0 | 55,0 | 55,0 | 55,0 | 54,5 | 48,0 | 37,5 | | | | | | | | | | 5,0 |
| 6,0 | 47,5 | 48,0 | 48,0 | 47,5 | 45,5 | 37,5 | 31,0 | | | | | | | | | 6,0 |
| 7,0 | 42,0 | 43,0 | 42,5 | 42,0 | 42,0 | 36,0 | 31,0 | 24,5 | | | | | | | | 7,0 |
| 8,0 | 37,5 | 38,0 | 37,5 | 37,5 | 38,0 | 33,5 | 30,0 | 24,5 | 20,0 | | | | | | | 8,0 |
| 9,0 | 31,0 | 34,0 | 33,5 | 33,0 | 33,5 | 31,5 | 28,5 | 24,0 | 20,0 | 17,4 | | | | | | 9,0 |
| 10,0 | | 30,0 | 29,5 | 29,5 | 30,0 | 29,5 | 27,0 | 22,5 | 20,0 | 17,4 | 13,8 | 10,3 | | | | 10,0 |
| 11,0 | | 27,0 | 26,5 | 27,0 | 26,5 | 26,5 | 25,5 | 21,5 | 19,3 | 17,3 | 13,8 | 11,6 | 9,9 | | | 11,0 |
| 12,0 | | 24,0 | 24,5 | 24,5 | 23,5 | 23,5 | 23,5 | 19,8 | 18,3 | 16,8 | 13,8 | 11,6 | 9,9 | 8,6 | 8,1 | 12,0 |
| 13,0 | | 21,5 | 22,0 | 22,0 | 21,5 | 21,0 | 21,0 | 18,6 | 17,3 | 16,2 | 13,8 | 11,6 | 9,9 | 8,6 | 8,1 | 13,0 |
| 14,0 | | | 19,6 | 19,4 | 20,0 | 18,9 | 19,0 | 17,5 | 16,3 | 15,4 | 13,5 | 11,6 | 9,9 | 8,6 | 8,1 | 14,0 |
| 15,0 | | | 17,3 | 17,2 | 17,9 | 17,6 | 17,3 | 16,4 | 15,4 | 14,7 | 12,9 | 11,6 | 9,9 | 8,6 | 8,1 | 15,0 |
| 16,0 | | | 15,9 | 16,2 | 16,0 | 16,6 | 15,8 | 14,9 | 14,5 | 14,0 | 12,4 | 11,5 | 9,9 | 8,6 | 8,0 | 16,0 |
| 18,0 | | | | 13,3 | 13,0 | 13,7 | 13,2 | 12,5 | 12,2 | 12,3 | 11,3 | 10,6 | 9,9 | 8,5 | 7,9 | 18,0 |
| 20,0 | | | | 11,1 | 10,8 | 11,5 | 11,2 | 10,6 | 10,3 | 10,5 | 10,2 | 9,8 | 9,3 | 8,3 | 7,7 | 20,0 |
| 22,0 | | | | | 9,1 | 9,7 | 10,1 | 8,8 | 8,8 | 9,0 | 8,7 | 8,8 | 8,7 | 8,0 | 7,3 | 22,0 |
| 24,0 | | | | | 7,9 | 8,8 | 8,7 | 7,4 | 7,4 | 7,9 | 7,5 | 7,7 | 7,8 | 7,5 | 6,6 | 24,0 |
| 26,0 | | | | | | 7,8 | 7,5 | 6,3 | 6,2 | 7,3 | 6,5 | 7,1 | 6,8 | 6,8 | 6,1 | 26,0 |
| 28,0 | | | | | | 6,9 | 6,5 | 5,6 | 5,3 | 6,4 | 5,9 | 6,3 | 5,9 | 6,0 | 5,6 | 28,0 |
| 30,0 | | | | | | 4,6 | 5,7 | 5,2 | 4,5 | 5,6 | 5,5 | 5,5 | 5,2 | 5,3 | 5,1 | 30,0 |
| 32,0 | | | | | | | 5,0 | 4,8 | 3,9 | 4,9 | 5,0 | 4,8 | 4,5 | 4,6 | 4,5 | 32,0 |
| 34,0 | | | | | | | | 4,6 | 3,6 | 4,3 | 4,4 | 4,2 | 4,2 | 3,9 | 3,9 | 34,0 |
| 36,0 | | | | | | | | 3,9 | 3,4 | 3,7 | 3,9 | 3,6 | 3,7 | 3,4 | 3,3 | 36,0 |
| 38,0 | | | | | | | | 3,7 | 3,1 | 3,3 | 3,5 | 3,2 | 3,2 | 2,9 | 2,9 | 38,0 |
| 40,0 | | | | | | | | | 2,9 | 2,9 | 3,3 | 2,9 | 2,8 | 2,5 | 2,4 | 40,0 |
| 42,0 | | | | | | | | | | 2,5 | 2,9 | 2,6 | 2,4 | 2,1 | 2,1 | 42,0 |
| 44,0 | | | | | | | | | | | 2,6 | 2,3 | 2,0 | 1,8 | 1,7 | 44,0 |
| 46,0 | | | | | | | | | | | 2,0 | 2,0 | 1,7 | 1,5 | 1,4 | 46,0 |
| 48,0 | | | | | | | | | | | | 1,7 | 1,5 | 1,2 | 1,1 | 48,0 |
| 50,0 | | | | | | | | | | | | | 1,1 | 1,2 | 0,9 | 50,0 |
| 52,0 | | | | | | | | | | | | | | 0,9 | | 52,0 |

* Over rear with special equipment - Nach hinten mit Sonderausrüstung - En arrière avec équipement supplémentaire - Por la parte trasera con equipo adicional
 Sul posteriore con equipaggiamento ausiliario - В задней части со специальным оборудованием

Tableau de charge flèche de base / 6,7t ballastes

 11,3 - 60,0 m
  7,2 m
  360°
  6,7 t

  EN 13000

| m | 11,3 | 15,5 | 19,6 | 23,7 | 27,8 | 31,8 | 35,7 | 39,1 | 42,6 | 45,8 | 49,5 | 52,9 | 56,1 | 58,0 | 60,0 | m |
|------|------|------|------|------|------|------|------|------|------|------|------|------|------|------|------|------|
| 3,0 | 75,0 | 75,0 | 74,5 | | | | | | | | | | | | | 3,0 |
| 4,0 | 63,0 | 63,0 | 63,0 | 62,5 | | | | | | | | | | | | 4,0 |
| 5,0 | 54,0 | 54,0 | 54,0 | 50,0 | 46,5 | 37,5 | | | | | | | | | | 5,0 |
| 6,0 | 44,0 | 45,5 | 41,0 | 38,5 | 36,5 | 33,5 | 31,0 | | | | | | | | | 6,0 |
| 7,0 | 34,5 | 35,0 | 32,5 | 31,5 | 29,0 | 28,5 | 26,0 | 24,0 | | | | | | | | 7,0 |
| 8,0 | 26,0 | 28,0 | 27,5 | 25,5 | 24,0 | 23,5 | 21,5 | 20,0 | 19,1 | | | | | | | 8,0 |
| 9,0 | 20,5 | 22,5 | 22,5 | 21,5 | 19,8 | 19,8 | 19,2 | 16,9 | 16,2 | 16,1 | | | | | | 9,0 |
| 10,0 | | 18,5 | 19,1 | 19,3 | 16,8 | 17,0 | 16,9 | 14,5 | 13,8 | 14,5 | 13,2 | 10,3 | | | | 10,0 |
| 11,0 | | 15,8 | 16,7 | 16,6 | 14,6 | 15,9 | 14,8 | 13,3 | 12,0 | 13,2 | 12,7 | 11,4 | 9,9 | | | 11,0 |
| 12,0 | | 13,3 | 14,4 | 14,6 | 13,6 | 14,0 | 13,0 | 12,5 | 11,0 | 11,6 | 11,6 | 10,8 | 9,9 | 8,6 | 8,1 | 12,0 |
| 13,0 | | 11,2 | 12,4 | 12,7 | 12,8 | 12,4 | 11,5 | 11,6 | 10,3 | 10,3 | 10,7 | 10,0 | 9,1 | 8,6 | 8,1 | 13,0 |
| 14,0 | | | 10,7 | 11,1 | 11,7 | 11,1 | 10,3 | 10,8 | 9,7 | 9,2 | 9,7 | 9,0 | 8,4 | 7,9 | 7,7 | 14,0 |
| 15,0 | | | 9,3 | 10,0 | 10,3 | 9,9 | 9,2 | 9,8 | 9,2 | 8,2 | 8,7 | 8,1 | 7,5 | 7,1 | 6,9 | 15,0 |
| 16,0 | | | 8,2 | 9,1 | 9,1 | 9,2 | 8,2 | 8,8 | 8,4 | 7,4 | 7,9 | 7,3 | 6,8 | 6,3 | 6,1 | 16,0 |
| 18,0 | | | | 7,2 | 7,3 | 7,7 | 6,9 | 7,3 | 6,9 | 6,0 | 6,5 | 6,0 | 5,5 | 5,1 | 4,9 | 18,0 |
| 20,0 | | | | 5,8 | 6,1 | 6,3 | 6,2 | 6,1 | 5,8 | 4,9 | 5,4 | 4,9 | 4,4 | 4,1 | 3,9 | 20,0 |
| 22,0 | | | | | 5,0 | 5,2 | 5,1 | 5,0 | 4,8 | 4,0 | 4,5 | 4,0 | 3,6 | 3,2 | 3,1 | 22,0 |
| 24,0 | | | | | 4,1 | 4,3 | 4,2 | 4,1 | 4,1 | 3,2 | 3,7 | 3,3 | 2,9 | 2,5 | 2,4 | 24,0 |
| 26,0 | | | | | | 3,6 | 3,5 | 3,4 | 3,3 | 2,6 | 3,1 | 2,7 | 2,3 | 1,9 | 1,8 | 26,0 |
| 28,0 | | | | | | 3,0 | 2,9 | 2,8 | 2,7 | 2,1 | 2,6 | 2,1 | 1,8 | 1,4 | 1,3 | 28,0 |
| 30,0 | | | | | | 2,3 | 2,4 | 2,3 | 2,2 | 1,6 | 2,1 | 1,7 | 1,3 | 1,0 | 0,9 | 30,0 |
| 32,0 | | | | | | | 2,0 | 1,9 | 1,8 | 1,1 | 1,6 | 1,3 | 0,9 | | | 32,0 |
| 34,0 | | | | | | | | 1,5 | 1,4 | | 1,2 | 0,9 | | | | 34,0 |
| 36,0 | | | | | | | | 1,0 | 1,0 | | | 0,9 | | | | 36,0 |



