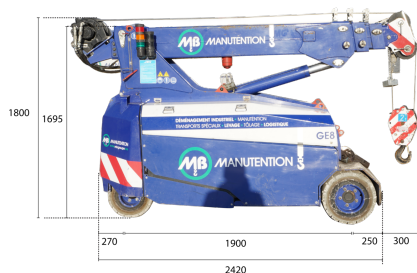




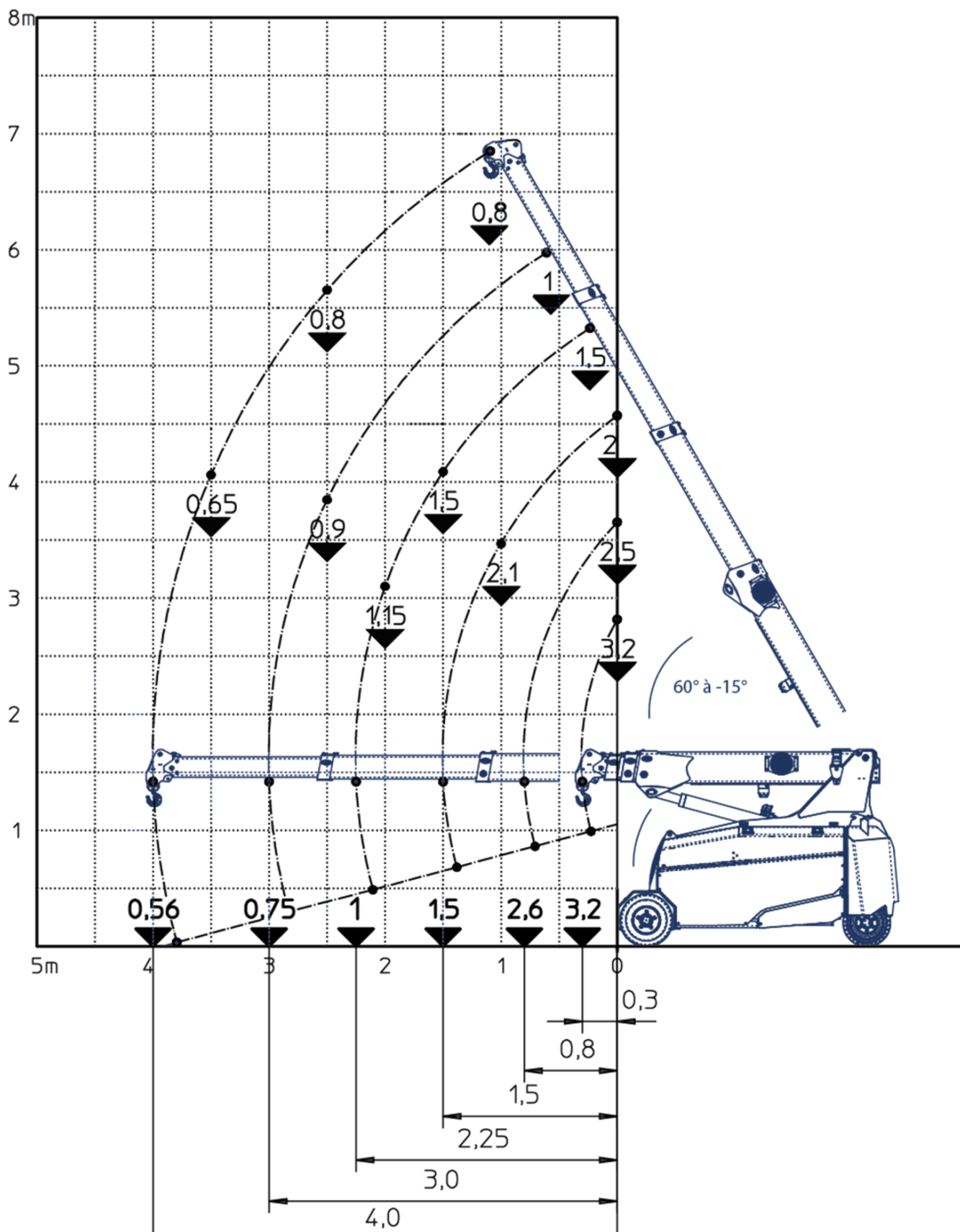
GE8 - Grue électrique 3.2t - JMG MC 32S



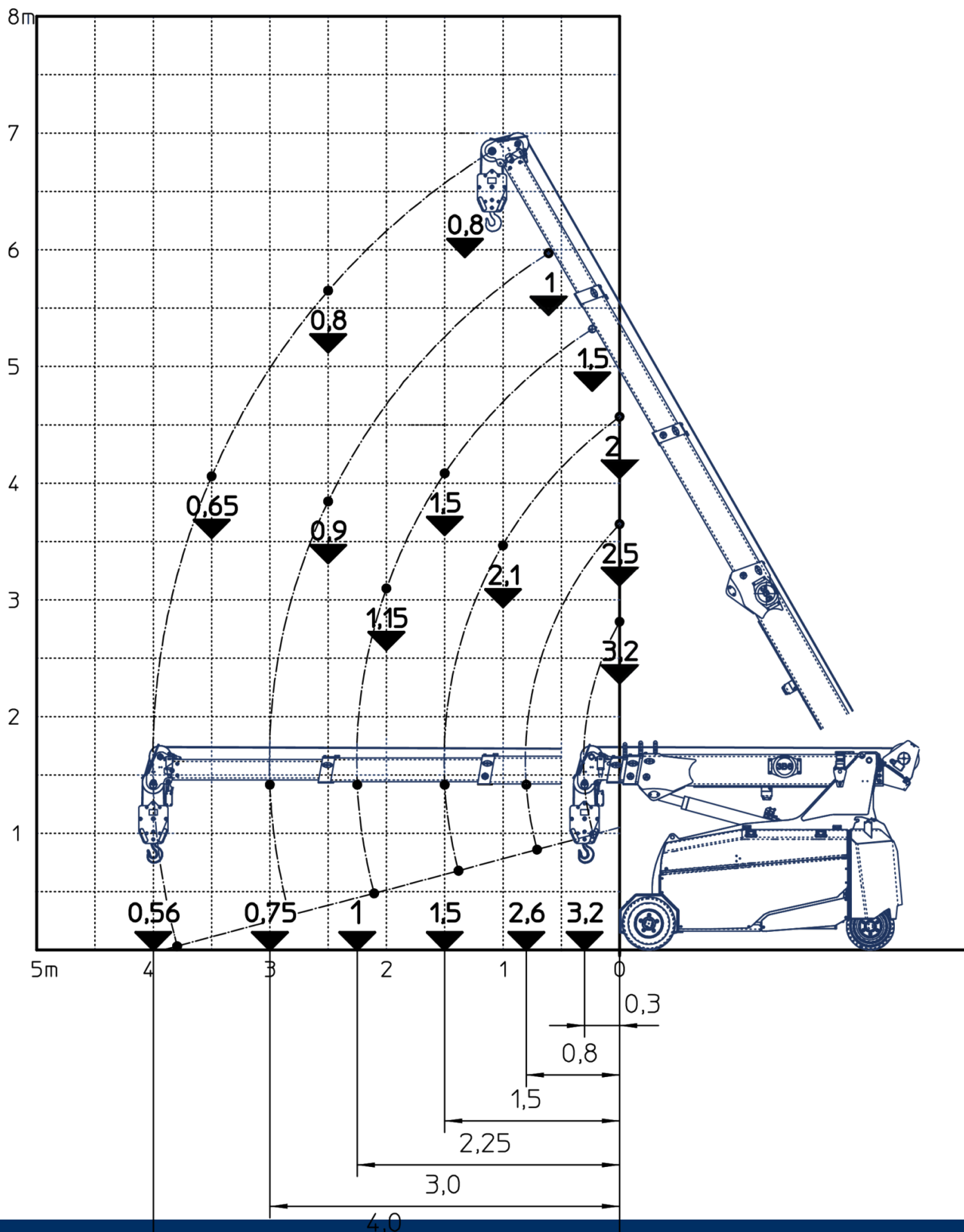
Infos	Compacte - sans cabine-télécommandée-blanches
Type de JIB	Jib mécanique 1,5t(70kg) 3 positions 0° 25° 50° + allonge de Jib mécanique 600kg(40kg)
Fourche	NON
Ballast	1 x 700kg
Treuil Hydraulique	OUI - Treuil 3,2t
Roues blanches	OUI
Radio commandé	OUI
Longueur (châssis, sans la flèche dépassante) (m)	2,425
Largeur (m)	0,98
Hauteur (m)	1,8 avec Treuil / 1,695 sans Treuil
Rayon de braquage (m)	2,18
Poids Grue sans jib et acc (kg)	3200
Capacité Max de levage (t)	3,2
Flèche Base hydraulique (m)	4
GEKO (m)	x
Petit Jib (m)	1
Grand Jib (m)	x
Allonge (m)	1,4 avec petit jib
Flèche Totale Max (m)	6,5
Hauteur sous crochet max (m)	9
Capacité Horizontale Portée Maxi flèche base, Crochet de base sans treuil / Geko (kg)	470
Portée : Capacité Horizontale Portée Maxi flèche base, Crochet base sans treuil / Geko (m)	4
Capacité Horizontale Portée Maxi flèche base grand jib(+allonge) sans treuil (kg)	170



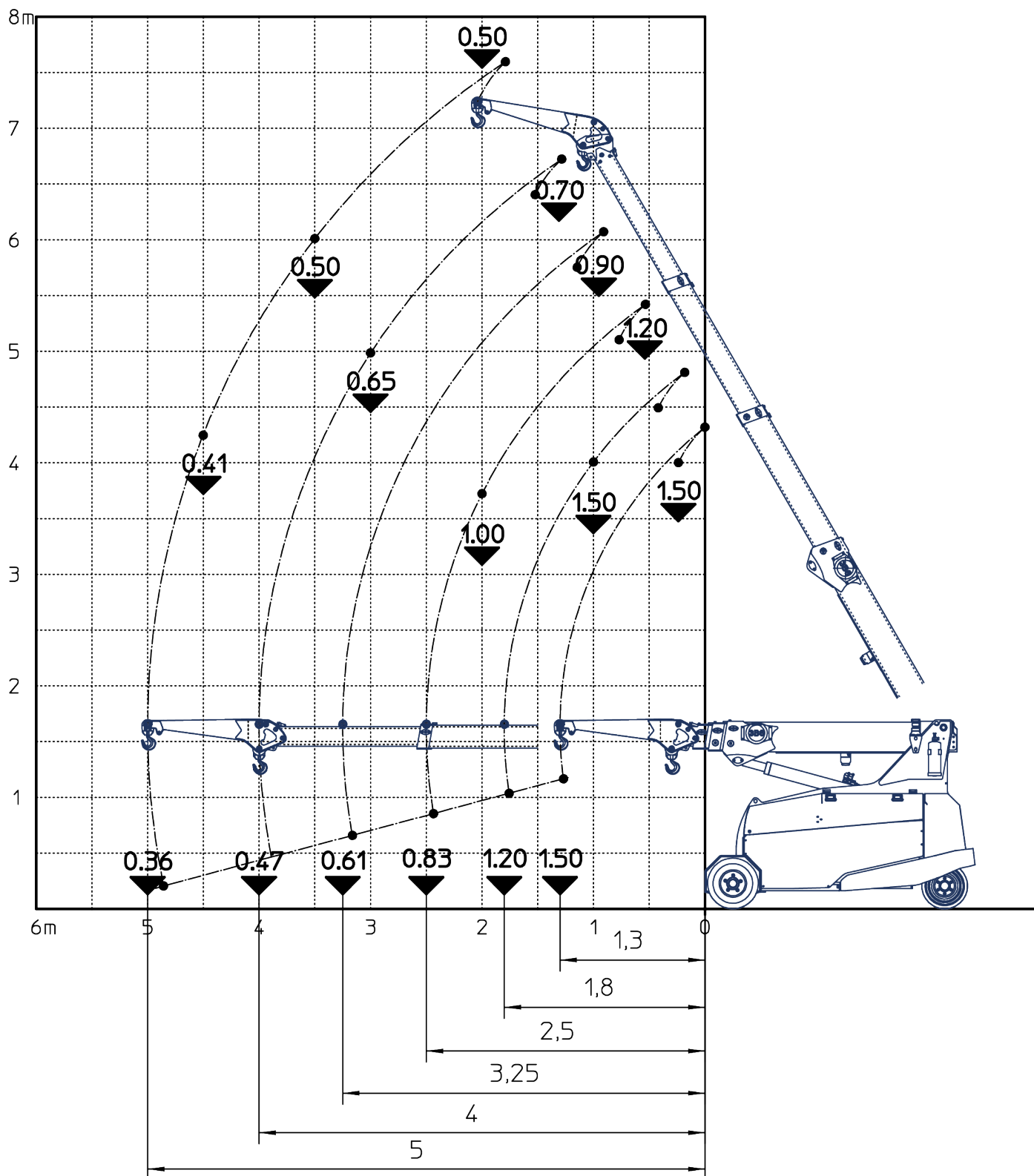
Fleche de base avec crochet de base



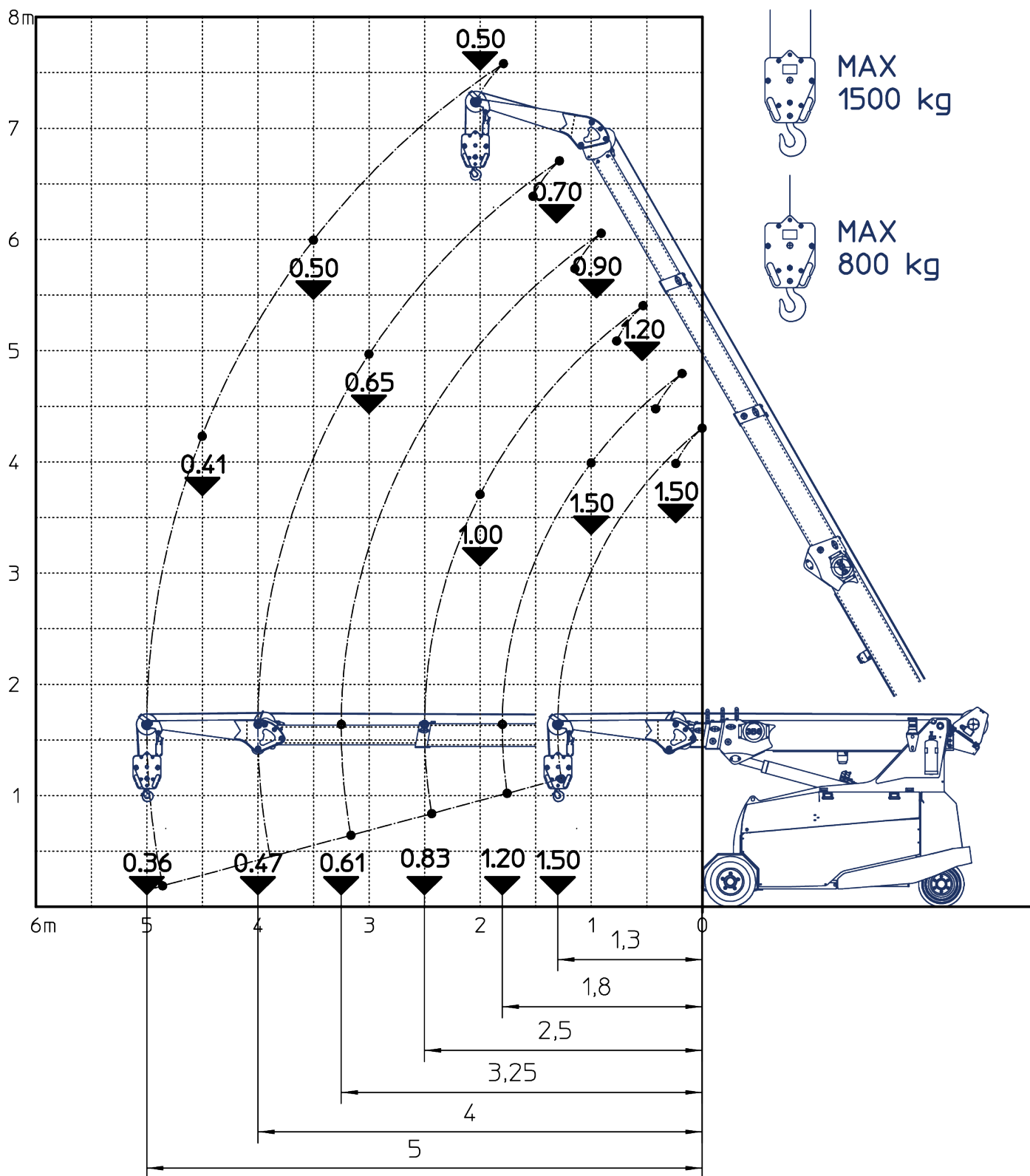
Fleche de base avec Treuil et crochet 3.2t



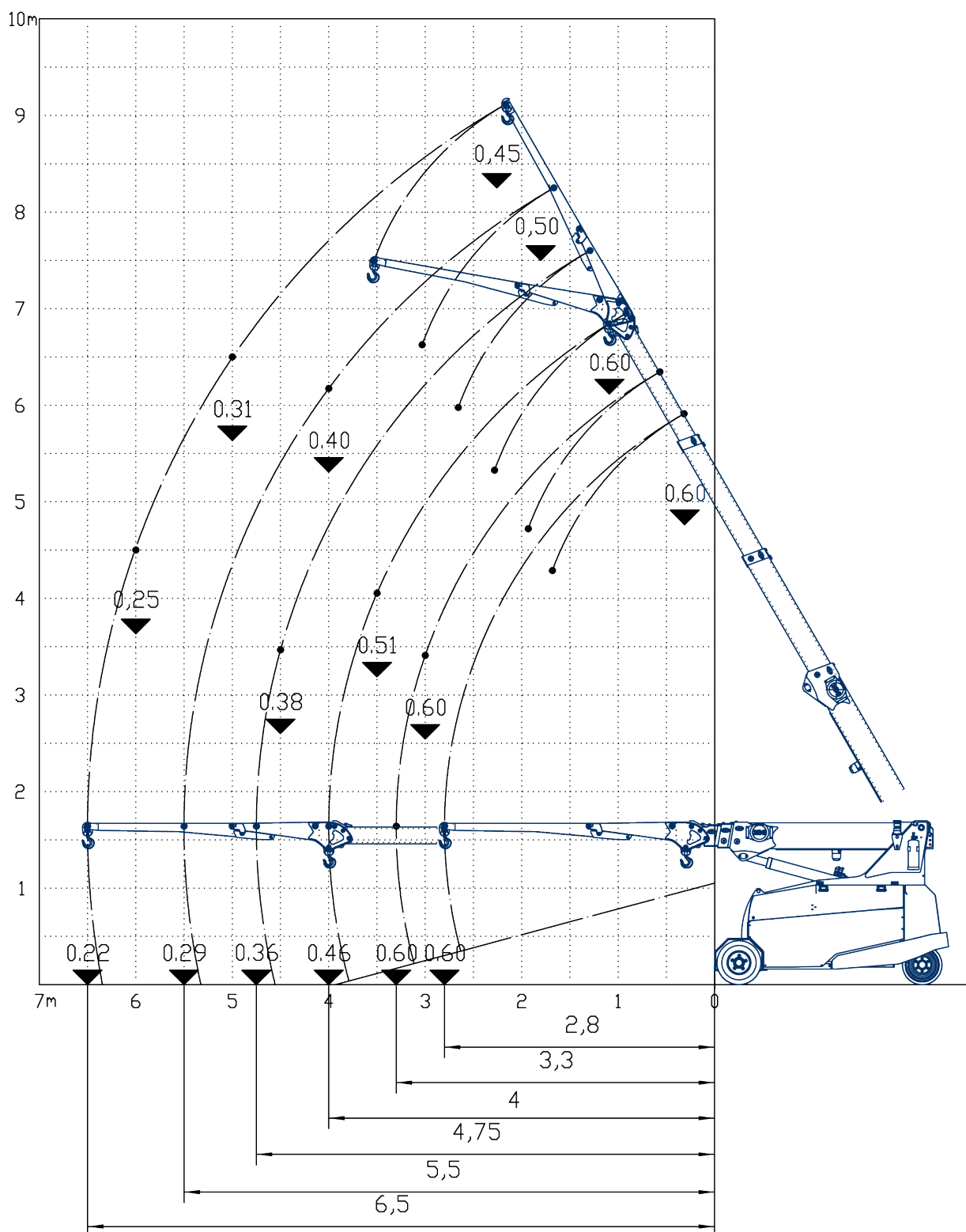
Fleche de base + Jib mecanique 1,5t, inclinable 3 positions 0-25-50°



Fleche de base + Jib mécanique 1,5t avec Treuil, inclinable 3 positions 0-25-50°



Fleche de base + Jib mécanique 1,5t + allonge de jib , inclinable 3 positions 0-25-50°



Fleche de base + Jib mécanique 1,5t + allonge de jib + treuil , inclinable 3 positions 0-25-50

