

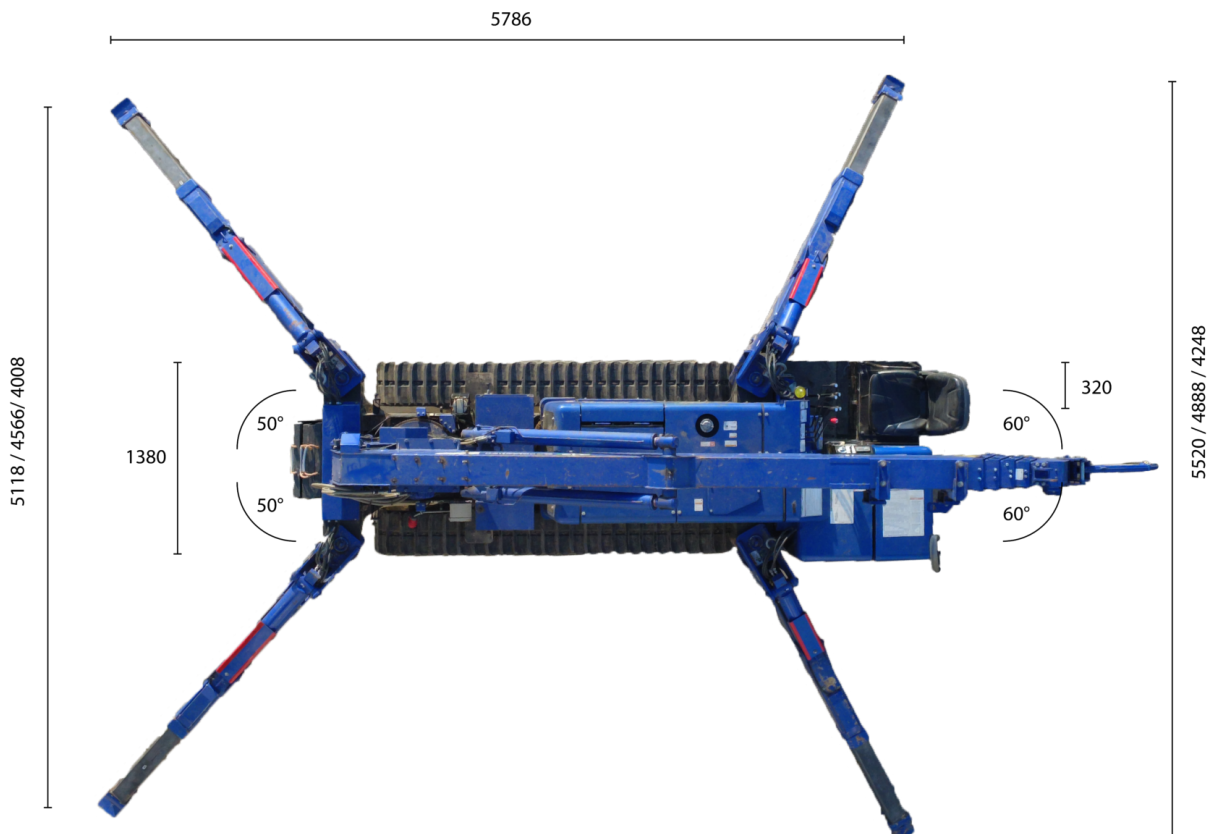
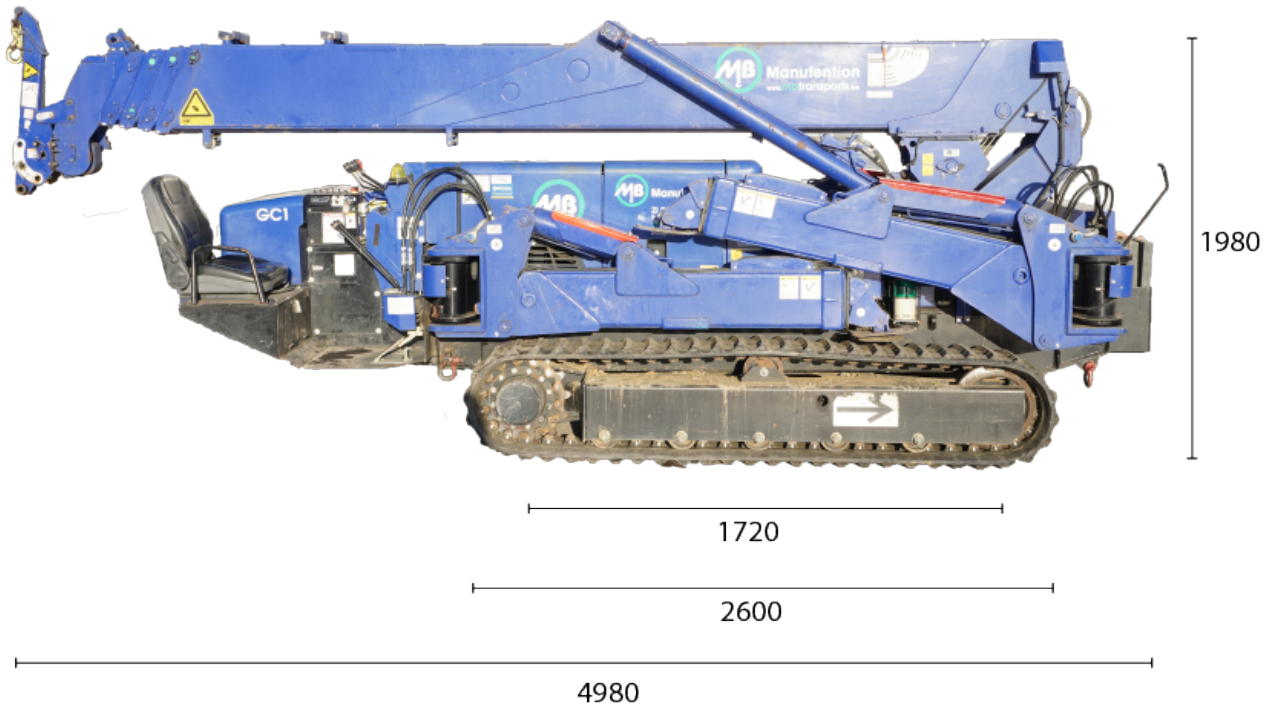


GC01 - Grue Chenille 4t - Maeda MC405 CRME

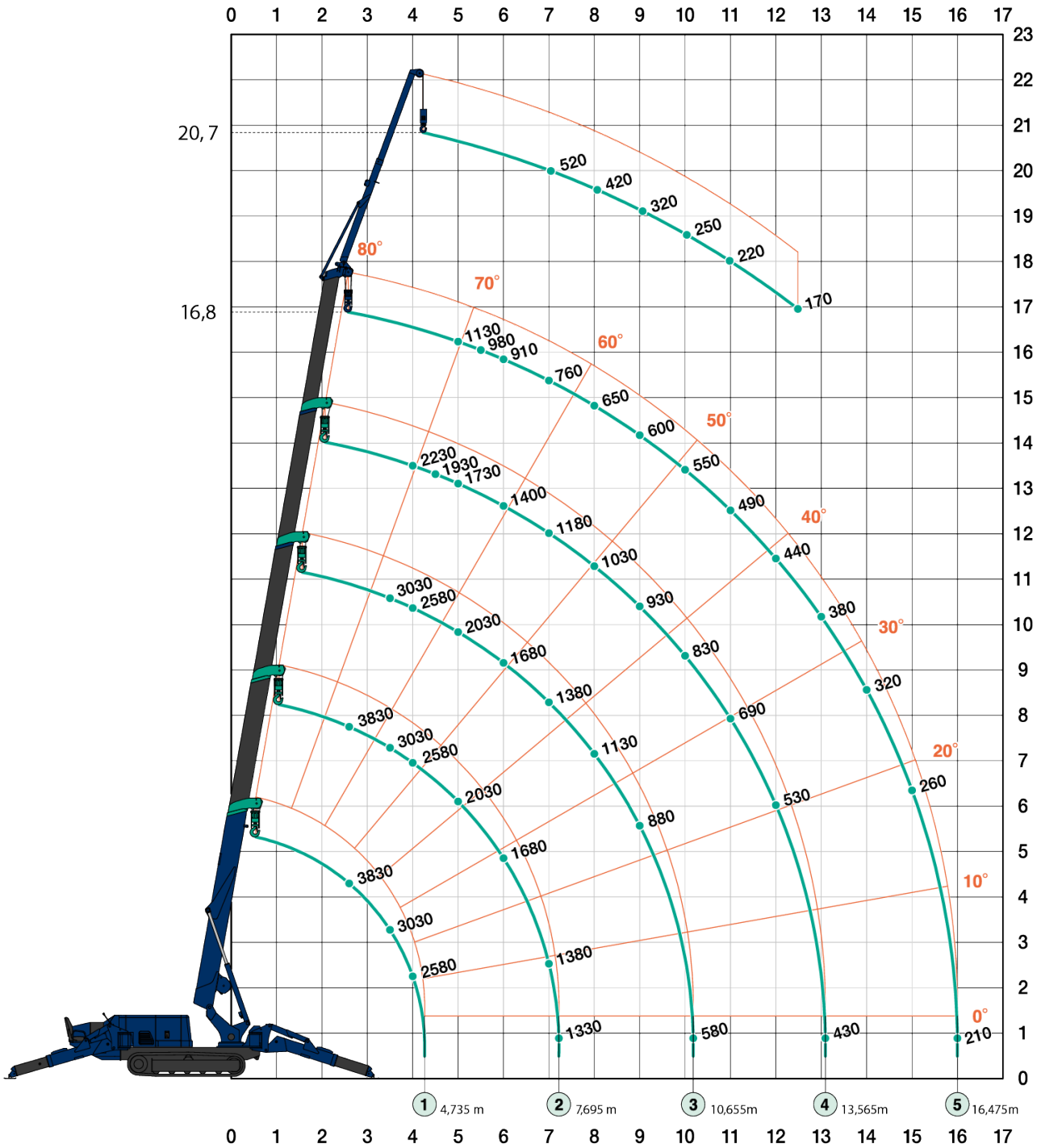
Elle convient parfaitement pour monter du verre, des charpentes, des panneaux de coffrage, un revêtement de façade, etc.



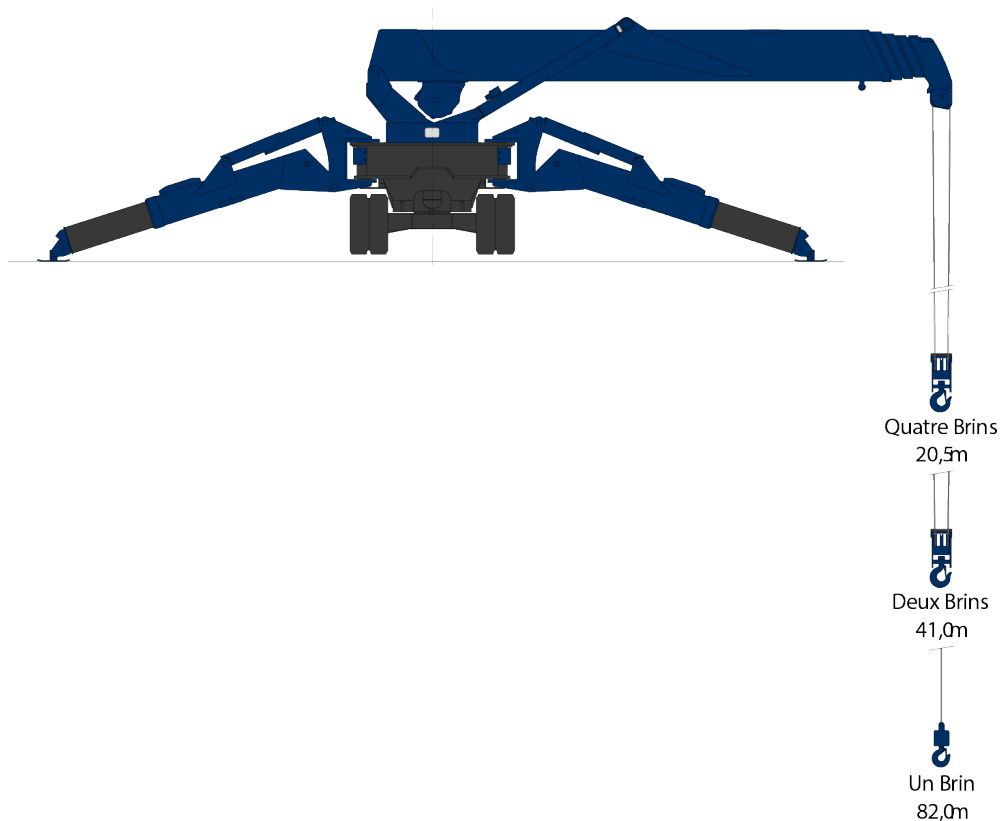
Infos	Grue arraignée treuil, stabilisateurs 3 positions, transport 500kg max, tourelle rotation 360°, essence et électrique
Type de JIB	Checheur 850kg max et Fléchette de 500kg max
Fourche	NON
Ballast	NON
Treuil Hydraulique	OUI
Roues blanches	NON
Radio commandé	OUI
Longueur (châssis, sans la flèche dépassante) (m)	4,98
Largeur (m)	1,38
Hauteur (m)	1,98
Poids Grue sans jib et accessoire (kg)	6000
Capacité Max de levage (t)	4t
Flèche Base hydraulique (m)	16,475
Petit Jib (m)	0,3
Grand Jib (m)	4
Hauteur sous crochet max (m)	20,7
Capacité Horizontale à Portée Maxi avec flèche de base, Crochet de base sans treuil / avec Geko (kg)	210
Portée : Capacité Horizontale à Portée Maxi avec flèche de base, Crochet de base sans treuil / avec Geko (m)	16



Fleche de base + jib



Treuil



Charge nominale totale avec stabilisateurs en position maximum avec crochet chercheur 850kg

	Flèche 4,735m	Flèche 7,695m	Flèche 10,655m	Flèche 13,565m	Flèche 16,475m
Rayon de portée (m)	Charge nominale totale (kg)				
2,7	850	850			
3,5	850	850	850		
4,0	850	850	850	850	
4,6	850	850	850	850	
5,0		850	850	850	850
6,0		850	850	850	850
7,5		850	850	850	670
8,0			850	850	620
10,5			550	760	490
13,4				390	340
14,0					310
15,0					250
16,3					170

Charge nominale totale avec stabilisateurs en position minimum

Flèche 4,735m/7,695m		Flèche 10,655m		Flèche 13,565m		Flèche 16,475m	
Rayon de portée (m)	Charge nominale totale (kg)	Rayon de portée (m)	Charge nominale totale (kg)	Rayon de portée (m)	Charge nominale totale (kg)	Rayon de portée (m)	Charge nominale totale (kg)
< 2,7	3830	3,5	3030	4	2230	5	1130
3,5	3030	4	2580	4,5	1830	5,5	980
4	2580	5	1680	5	1630	6	880
5	1680	6	1180	6	1180	7	730
6	1180	7	880	7	830	8	530
7	930	8	730	8	680	9	450
7,25	780	9	580	9	550	10	420
		10,2	400	10	430	11	370
				11	380	12	330
				12	350	13	280
				13,1	310	14	240
						15	190
						16	150

Charge nominale totale avec stabilisateurs en position intermédiaire

Flèche 4,735m/7,695m		Flèche 10,655m		Flèche 13,565m		Flèche 16,475m	
Rayon de portée (m)	Charge nominale totale (kg)	Rayon de portée (m)	Charge nominale totale (kg)	Rayon de portée (m)	Charge nominale totale (kg)	Rayon de portée (m)	Charge nominale totale (kg)
< 2,7	3830	3,5	3030	4	2230	5	1130
3,5	3030	4	2580	4,5	1830	5,5	980
4	2580	5	1880	5	1630	6	910
5	1880	6	1430	6	1330	7	730
6	1430	7	1130	7	1080	8	630
7	1160	8	880	8	880	9	550
7,25	1120	9	740	9	730	10	480
		10,2	490	10	530	11	430
				11	480	12	380
				12	430	13	330
				13,1	330	14	280
						15	220
						16	180

Charge nominale totale avec stabilisateurs en position maximum

Flèche 4,735m/7,695m		Flèche 10,655m		Flèche 13,565m		Flèche 16,475m	
Rayon de portée (m)	Charge nominale totale (kg)	Rayon de portée (m)	Charge nominale totale (kg)	Rayon de portée (m)	Charge nominale totale (kg)	Rayon de portée (m)	Charge nominale totale (kg)
< 2,7	3830	3,5	3030	4	2230	5	1130
3,5	3030	4	2580	4,5	1930	5,5	980
4	2580	5	2030	5	1730	6	910
5	2030	6	1680	6	1400	7	760
6	1680	7	1380	7	1180	8	650
7	1380	8	1130	8	1030	9	600
7,25	1330	9	880	9	930	10	550
		10,2	580	10	830	11	490
				11	690	12	440
				12	530	13	380
				13,1	430	14	320
						15	260
						16	210