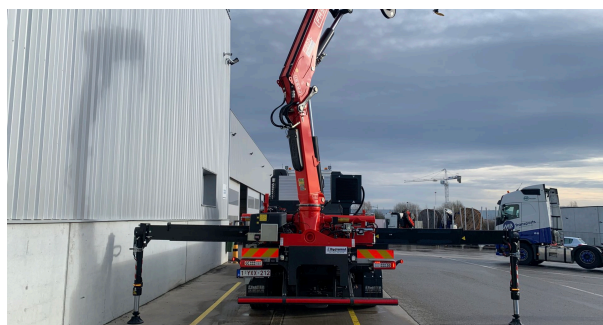


## G11 / G18 - 25tm - Remorque

### PORTEUR GRUE 25TM AVEC REMORQUE

Ce camion est adapté pour le transport de chevalets de vitrages



Long totale du porteur (m)	10.67
Long total du porteur avec remorque (m)	18.75
Hauteur du porteur (m)	3.65
Largeur avec béquilles arr (m)	6.64
Hauteur de charge du porteur (m)	1.20
Hauteur de chargement de la remorque (m)	1.20
Poids du porteur à vide avec matériel de levage standard compris (kg)	16.500
Charge utile du porteur (kg)	9.500
Surface de charge du porteur (m <sup>2</sup> )	17.40
Surface de chargement de la remorque (m <sup>2</sup> )	17.40
Type Grue	FASSI 255AC.2.24 xe-dynamic
Capacité Tm	25tm
Équipé d'allonges / jib	3 allonges manuelles / pas de jib
Force de levage min 1e bras (kg)	6.500
Portée levage min 1e bras (m)	3.00
Force de levage avec bras principal max (kg)	1.745
Portée maxi avec bras principal max (m)	11.30
Force de levage avec bras principal max + allonges manuelles (kg)	850
Portée maxi avec bras principal max + allonges manuelles (m)	17.90
Equipements spécifiques	Système d'arrimage spécifique pour chevalets de vitrages

