

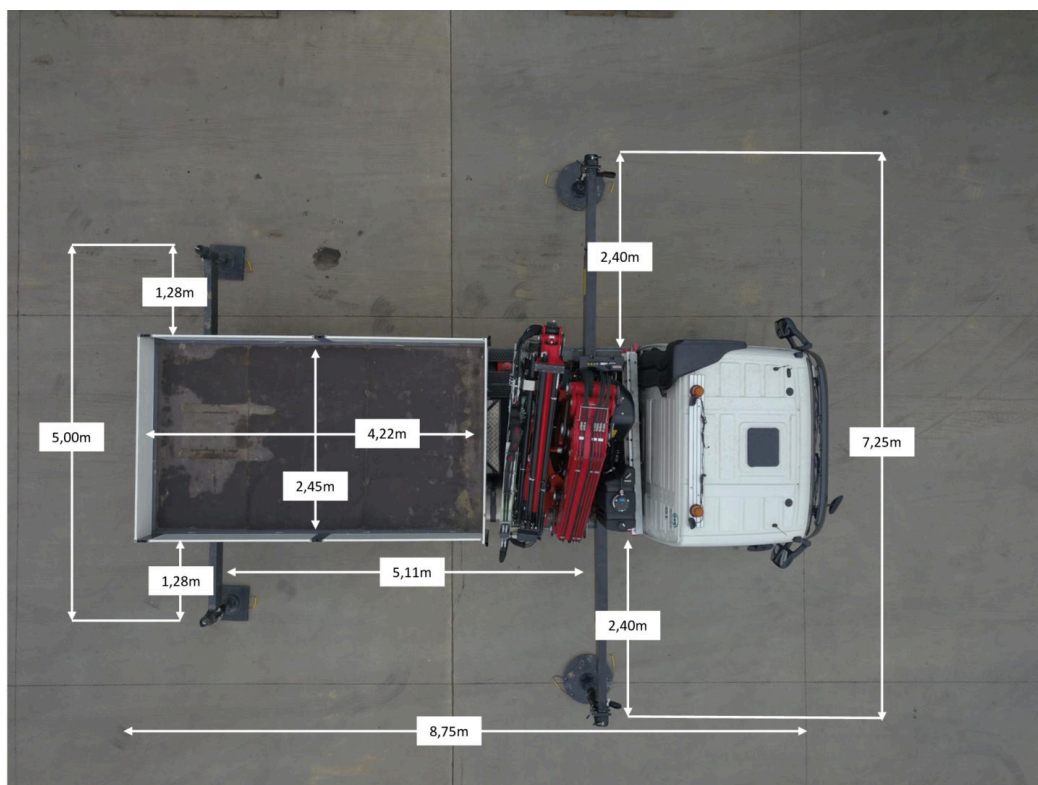


G01 - 48tm - Jib

Tracteur grue avec semi-plateau - Porteur grue 48tm avec jib



| | |
|---------------------------------------------------------------------------------|-----------------------------|
| Long totale du porteur (m) | 8.75 |
| Hauteur du porteur sans jib (m) | 3.65 |
| Hauteur du porteur avec jib (m) | 3.90 |
| Largeur avec béquilles avt (m) | 7.25 |
| Largeur avec béquilles arr (m) | 5.00 |
| Entre axe entre béquilles (m) | 5.11 |
| Hauteur de charge du porteur (m) | 1.50 |
| Poids du camion à vide avec matériel de levage standard et fly-jib compris (kg) | 20.000 |
| Charge utile du porteur (kg) | 6.000 |
| Charge utile avec semi (kg) | 16.000 |
| Surface de charge du porteur (m ²) | 4.22 |
| Type Grue | FASSI F485A.2.26 xe-dynamic |
| Capacité Tm | 48 |
| Équipé d'allonges / jib | jib + 1 allonge manuelle |
| Force de levage min 1e bras (kg) | 13.500 |
| Portée levage min 1e bras (m) | 3.00 |
| Force de levage avec bras principal max (kg) | 2.060 |
| Portée maxi avec bras principal max (m) | 16,55 |
| Force de levage avec jib (kg) | 590 |
| Portée maxi avec jib (m) | 25.55 |
| Force de levage avec jib + allonges manuelles (kg) | 330 |
| Portée maxi avec jib + allonges manuelles (m) | 28.60 |
| Equipements spécifiques | Caisse démontable |





Semi-plateau extensible directionnel (SP8 - SP16 - SP17 - SP18)