



## GE12 - Grue électrique 50Tm - JMG MC50000RE

Première grue de ce type pour le marché en Belgique ! Cette grue électrique JMG MC50000RE, d'une capacité de 50 Tm, a la particularité d'associer un bras de grue auxiliaire Cormach sur un châssis électrique JMG. Cette grue « carry deck » à tourelle tournante est entièrement électrique et peut se déplacer avec une charge de 7 tonnes.



**Infos** Compacte - 360° - télécommandée - roues blanches - 100% électrique

**Type de JIB** Jib Hydraulique articulé

**Fourche** NON

**Ballast** 2 : 1000 + 1000 = 2000kg

**Treuil Hydraulique** OUI. 2500kg  
Flèche de base & 2000kg avec jib

**Roues blanches** OUI

**Radio commandé** OUI

**Longueur (châssis, sans la flèche dépassante) (m)** 5130

**Largeur (m)** 2050

**Hauteur (m)** 2850

**Rayon de braquage (m)** -90°/+90°

**Poids Grue sans jib et acc (kg)** 22000

**Capacité Max de levage (t)** 9430

**Flèche Base hydraulique (m)** 16,45(7x) +85°

**Grand Jib (m)** 9,81(4x)

**Flèche Totale Max (m)** 26,26

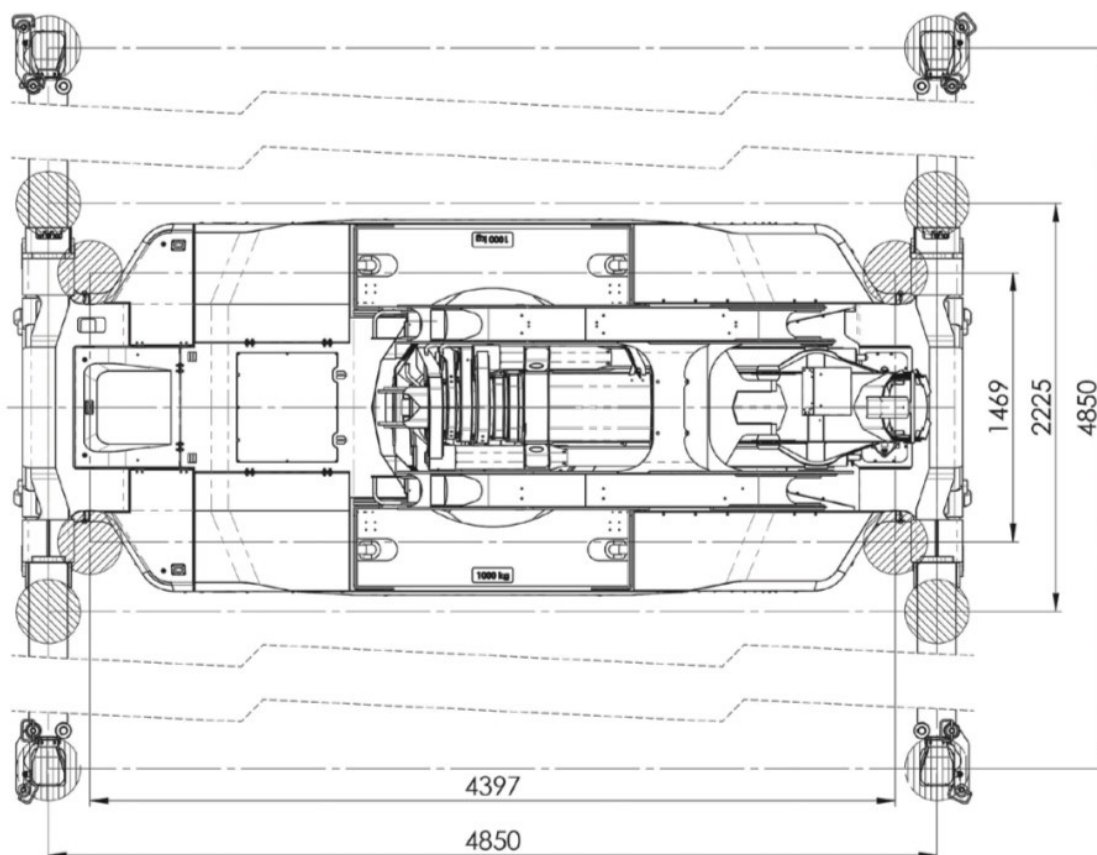
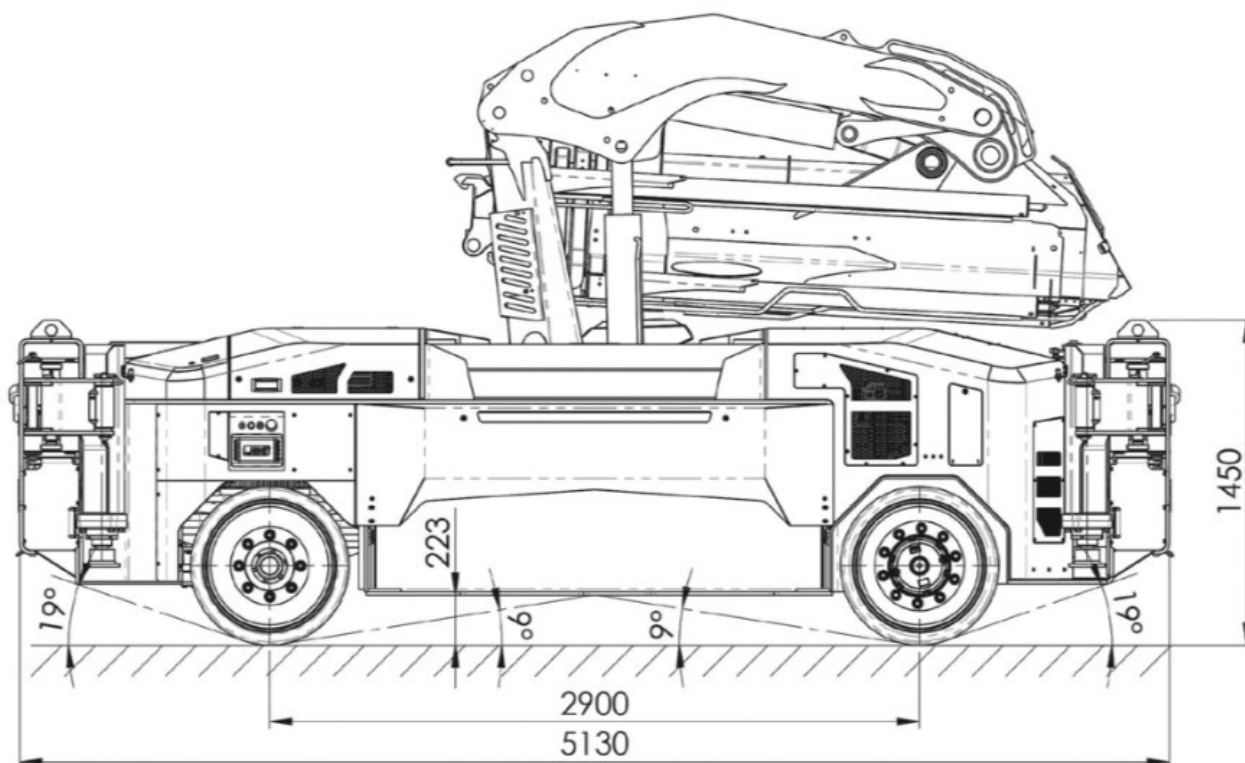
**Hauteur sous crochet max (m)** 29

**Capacité Horizontale Portée Maxi flèche base, Crochet de base sans treuil / Geko (kg)** 1830

**Portée : Capacité Horizontale Portée Maxi flèche base, Crochet base sans treuil / Geko (m)** 16,45

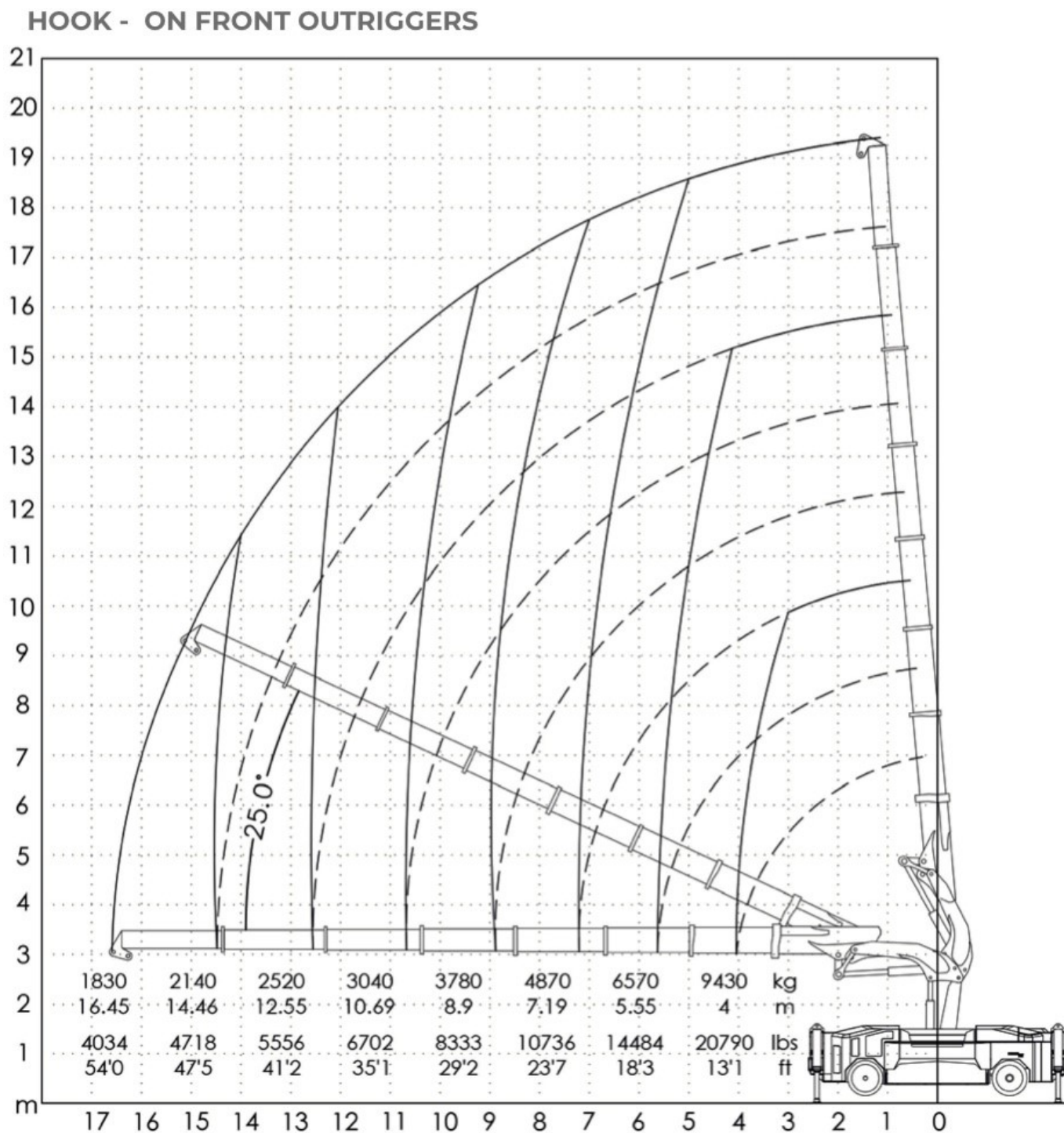
**Capacité Horizontale Portée Maxi flèche base grand jib(+allonge) sans treuil (kg)** 370

**Portée : Capacité Horizontale Portée Maxi flèche base grand jib(+allonge) sans treuil (m)** 26,26





## Tableau de charge Flèche Principale



## Tableau de charge Flèche Pincipale avec Jib

### JIB - ON FRONT OUTRIGGERS

