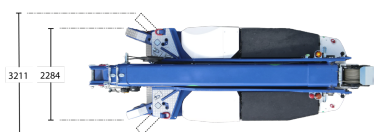
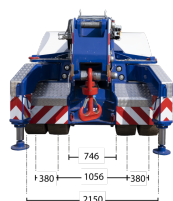




## GE05 - Grue électrique 30T - JMG MC300S



**Infos** Compact - sans cabine  
-télécommandée -  
roues blanches -  
stabilisateurs

**Type de JIB** Jib GEKO  
Mécanique 30t 3  
positions 0° 40°  
80° ou +/- Jib  
hydraulique 11t  
extensible(+1m) et  
inclinable de +5° à  
-60°

**Fourche** NON

**Ballast** 4 : 3000 + 3000 +  
1500 + 1200kg =  
8700kg

**Treuil Hydraulique** OUI - 30t &  
11t(avec jib)

**Roues blanches** OUI

**Radio commandé** OUI

**Longueur (châssis, sans la flèche  
dépassante) (m)** 4.82 châssis &  
6.00 avec flèche

**Largeur (m)** 2.15 & 3.22(avec  
stabilisateurs)

**Hauteur (m)** 2,35 avec treuil /  
2.219 sans treuil

**Rayon de braquage (m)** 4.37

**Poids Grue sans jib et acc (kg)** 30000

**Capacité Max de levage (t)** 30

**Flèche Base hydraulique (m)** 7.7

**GEKO (m)** 0.50 à 80°

**Grand Jib (m)** 3.37

**Flèche Totale Max (m)** 11.07

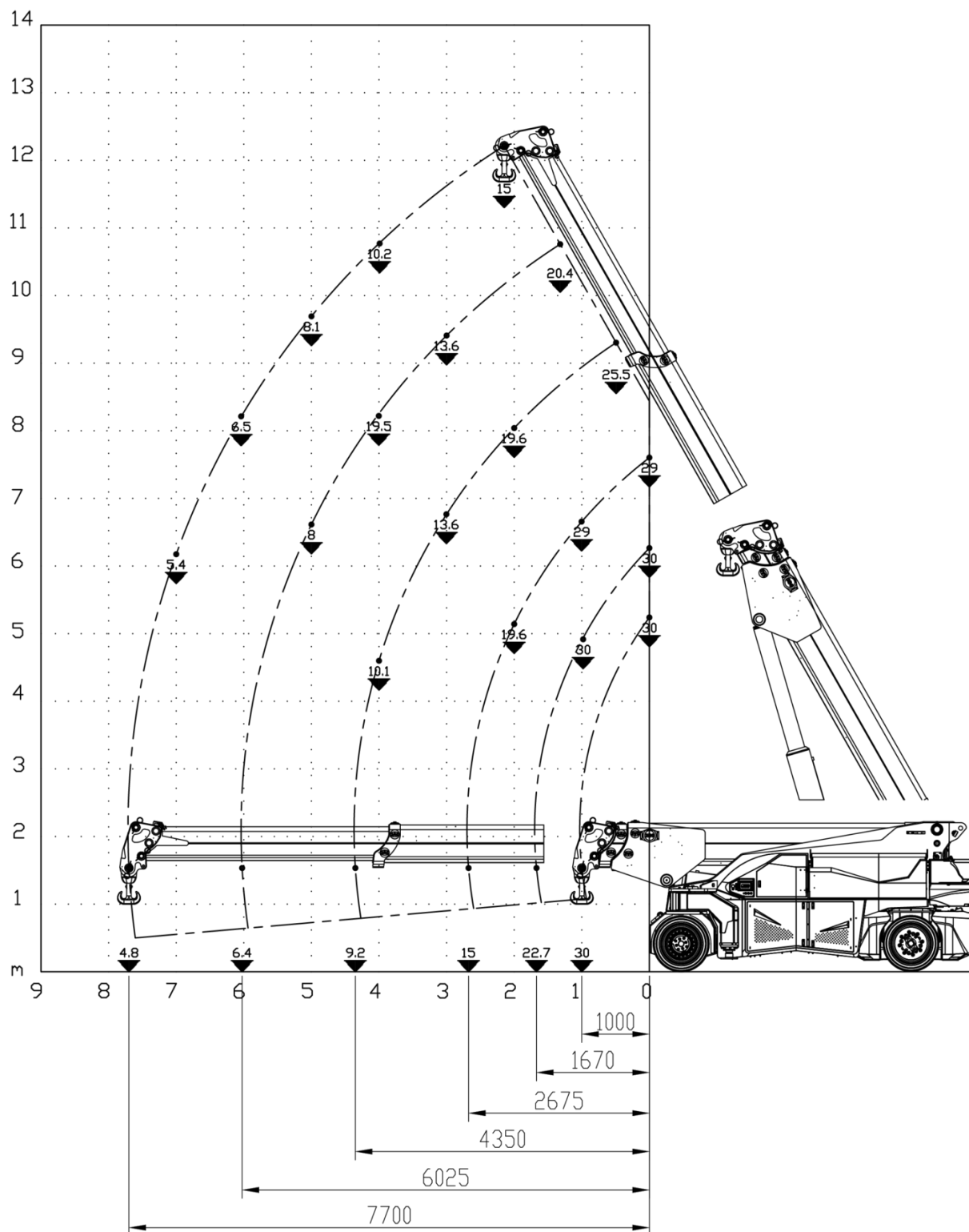
**Hauteur sous crochet max (m)** 14.56

**Capacité Horizontale Portée Maxi  
flèche base, Crochet de base sans  
treuil / Geko (kg)** 4800 ou  
7300(Stab) / 4600  
ou 6900(Stab)

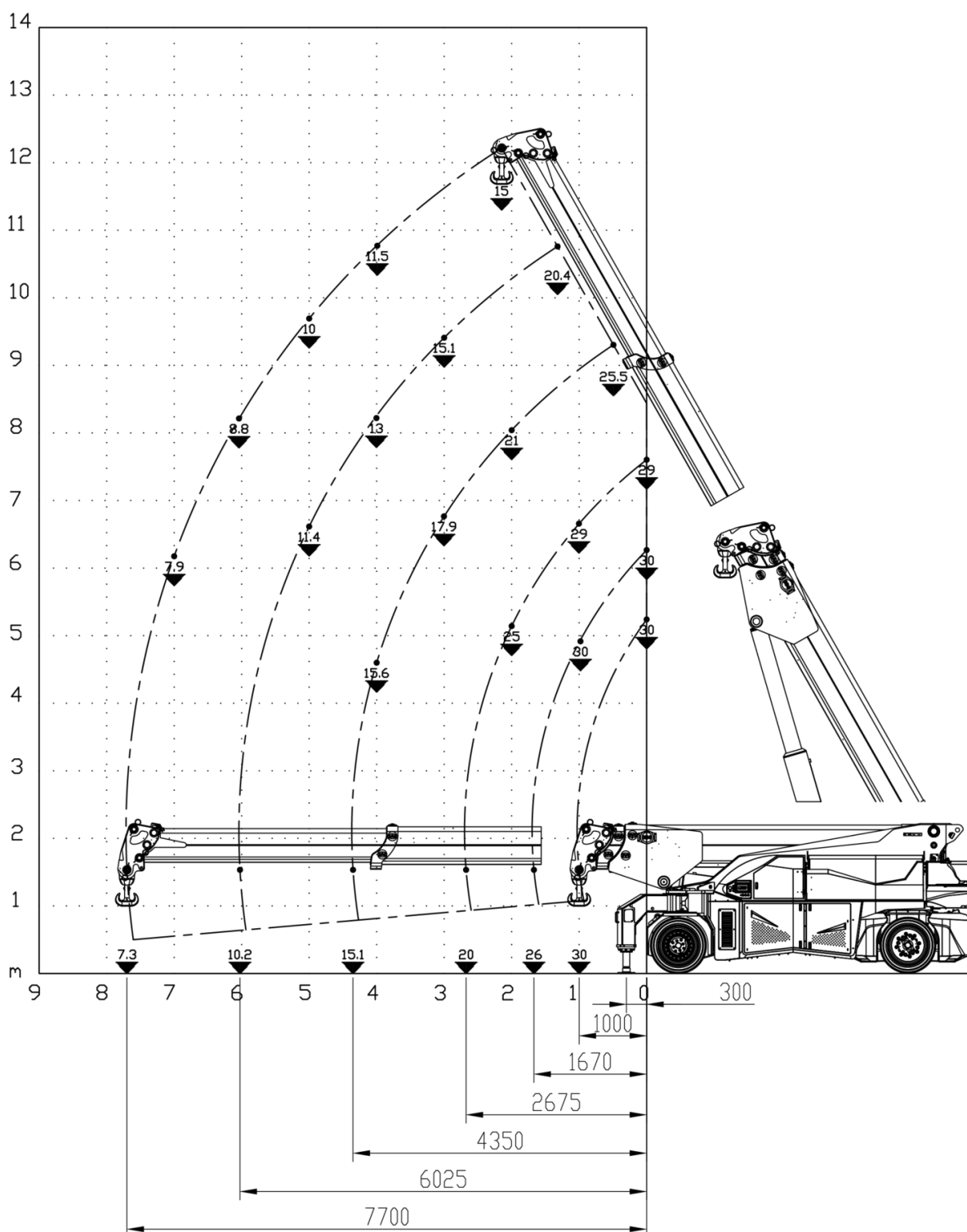
**Portée : Capacité Horizontale Portée  
Maxi flèche base, Crochet base sans  
treuil / Geko (m)** 7.7 / 8.2(80°)



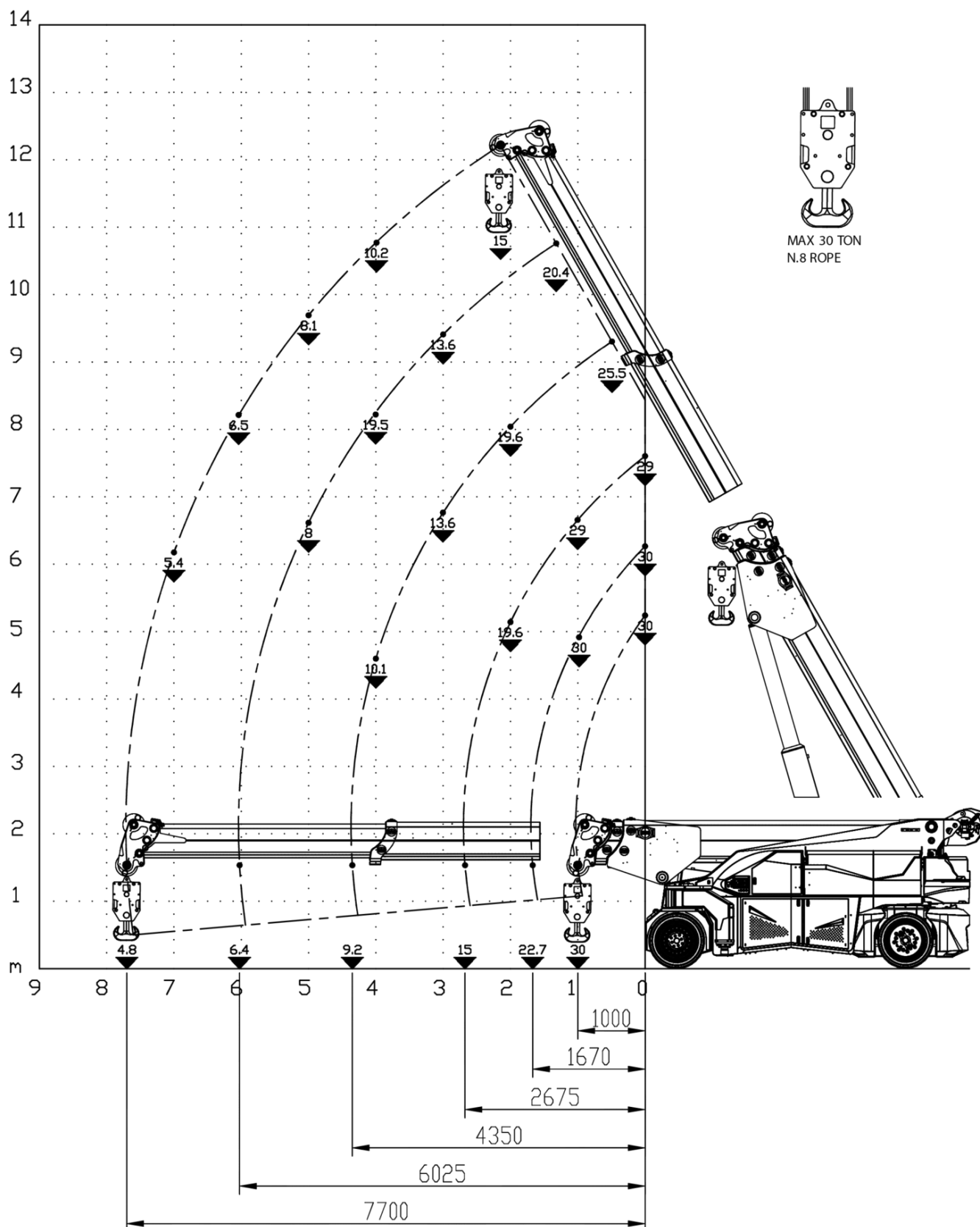
## Flèche de base avec crochet de base



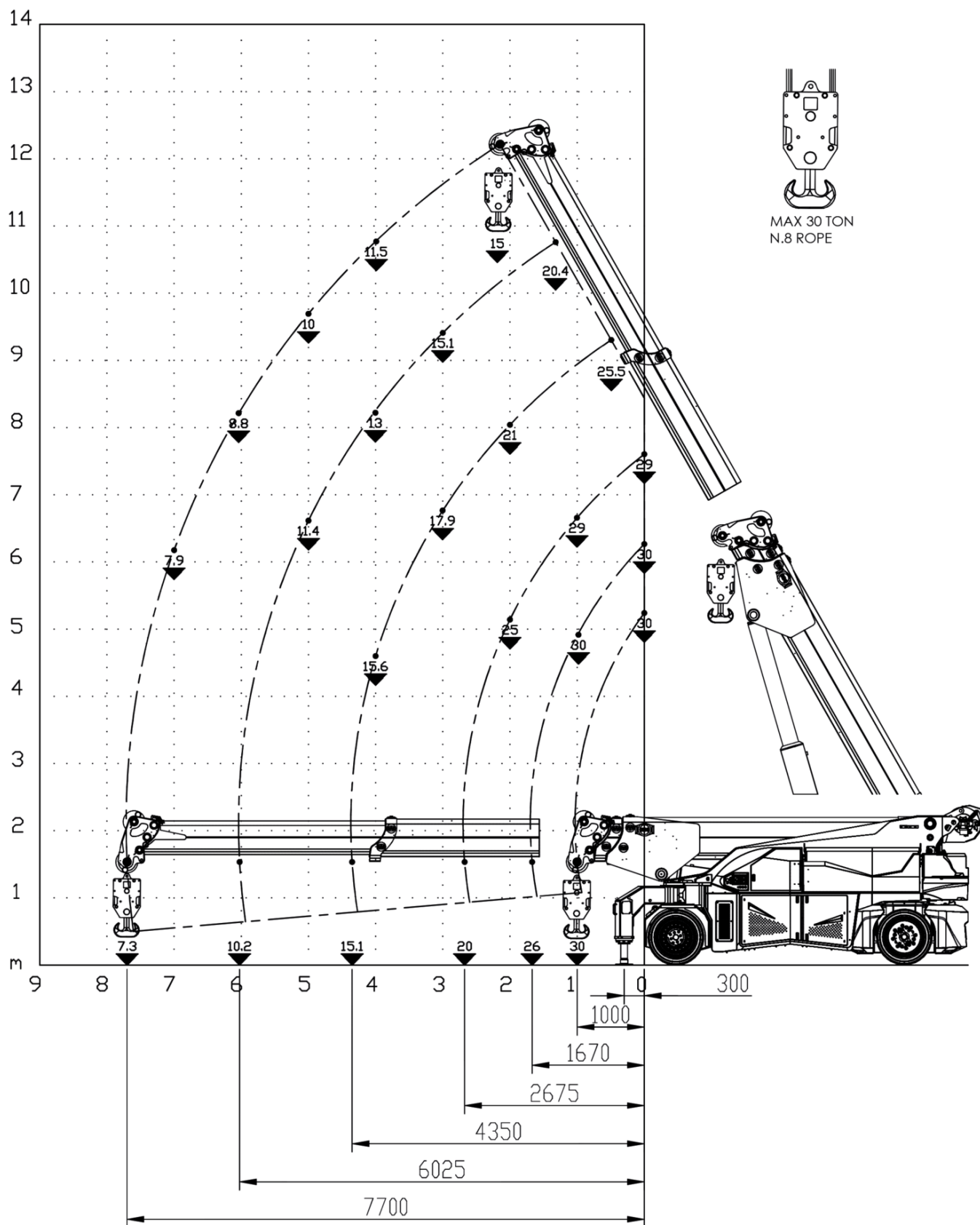
## Flèche de base avec crochet de base avec stabilisateurs



## Flèche de base avec treuil 30t

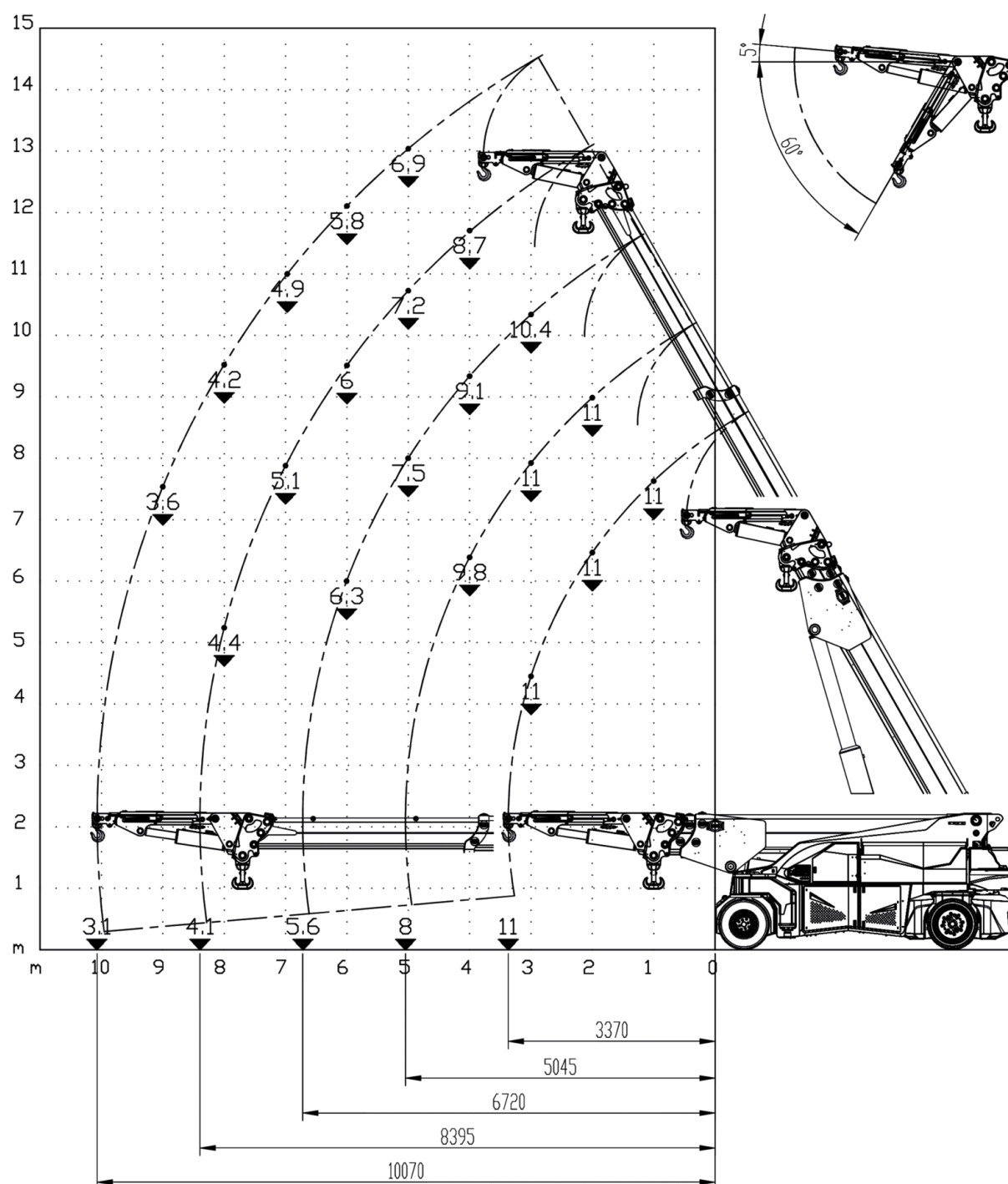


**Flèche de base avec treuil 30to + stabilisateurs**

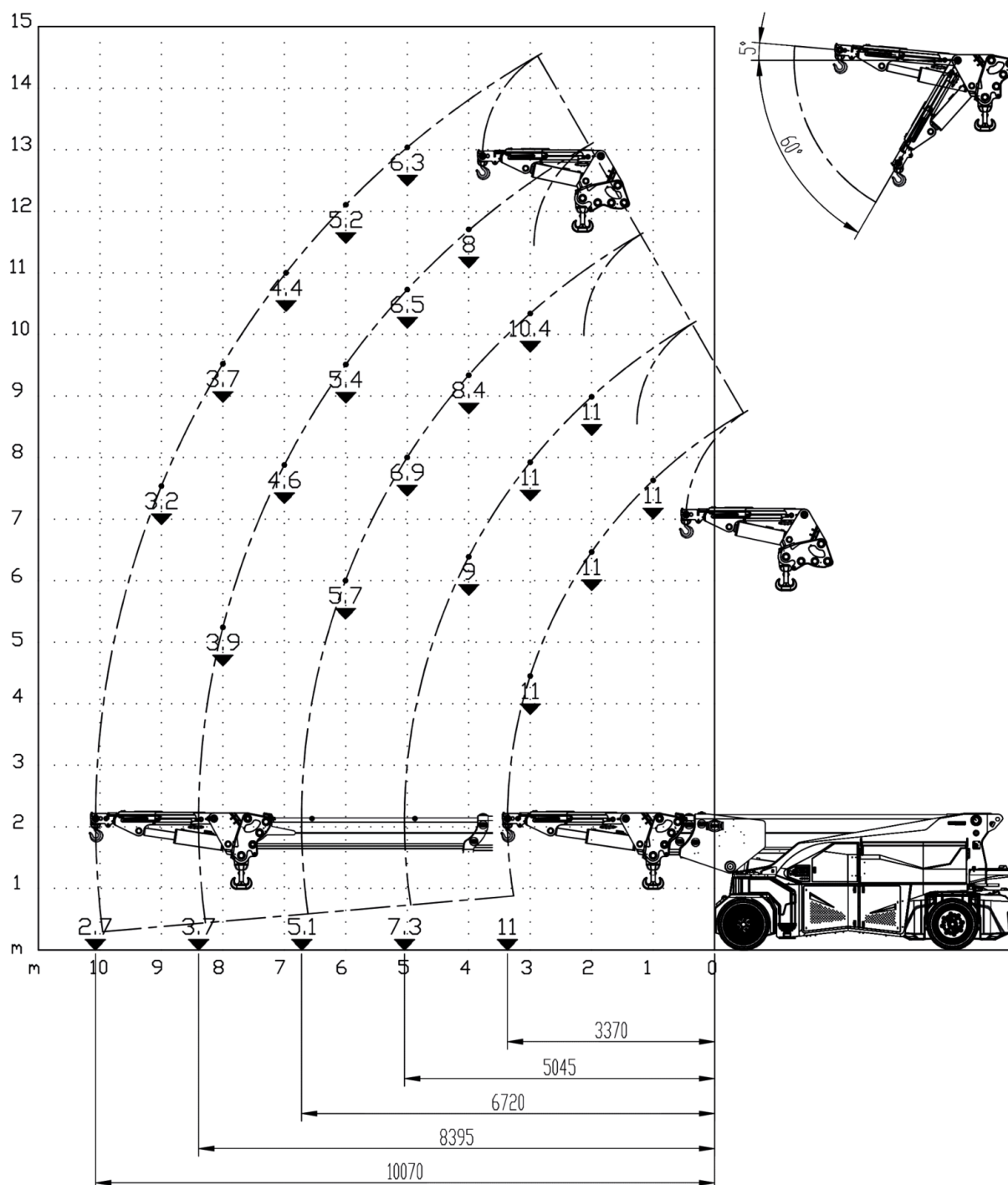




## Flèche de base avec Jib hydraulique 11t + crochet

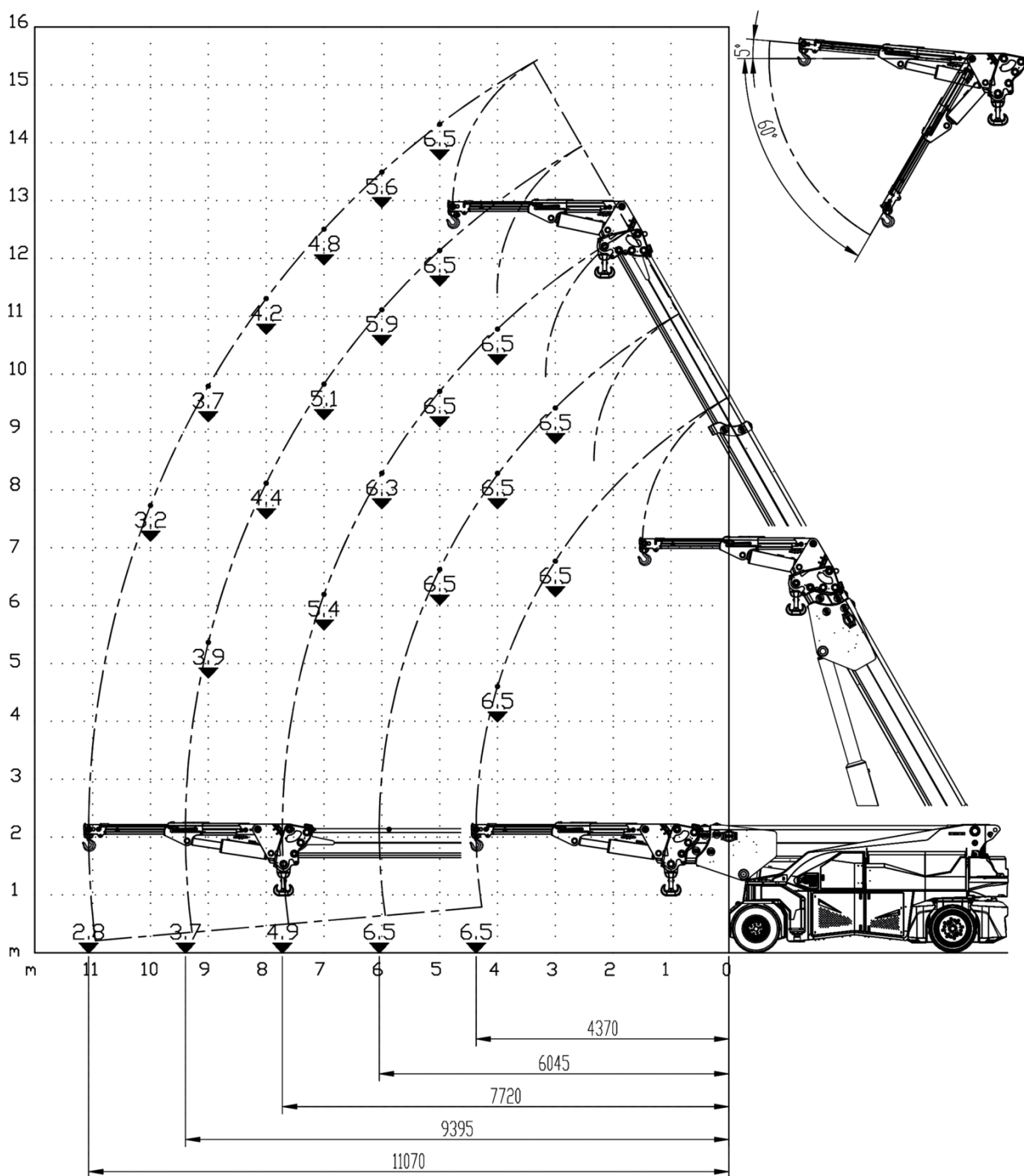


## Flèche de base avec Jib hydraulique 11t + crochet avec stabilisateurs

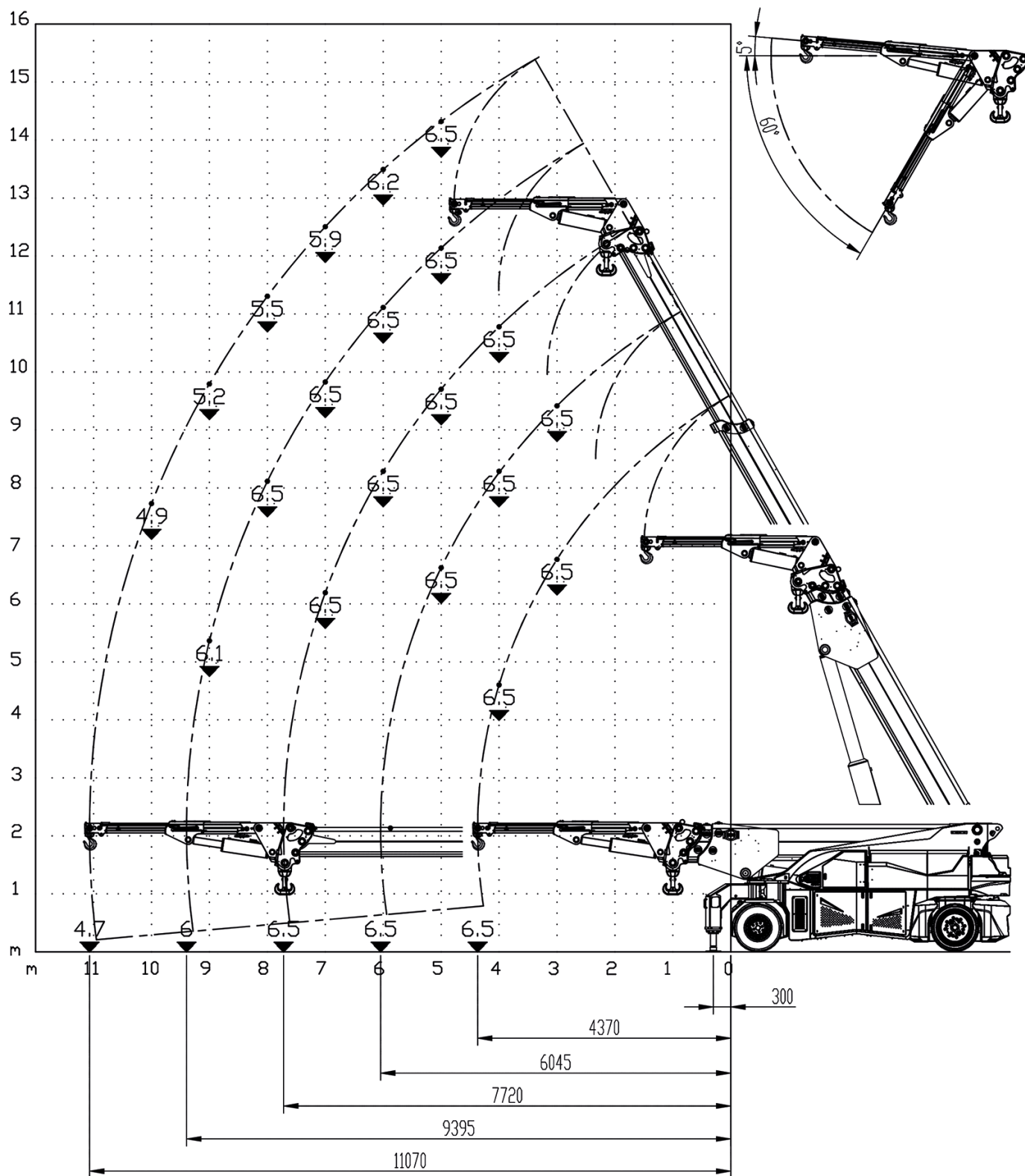




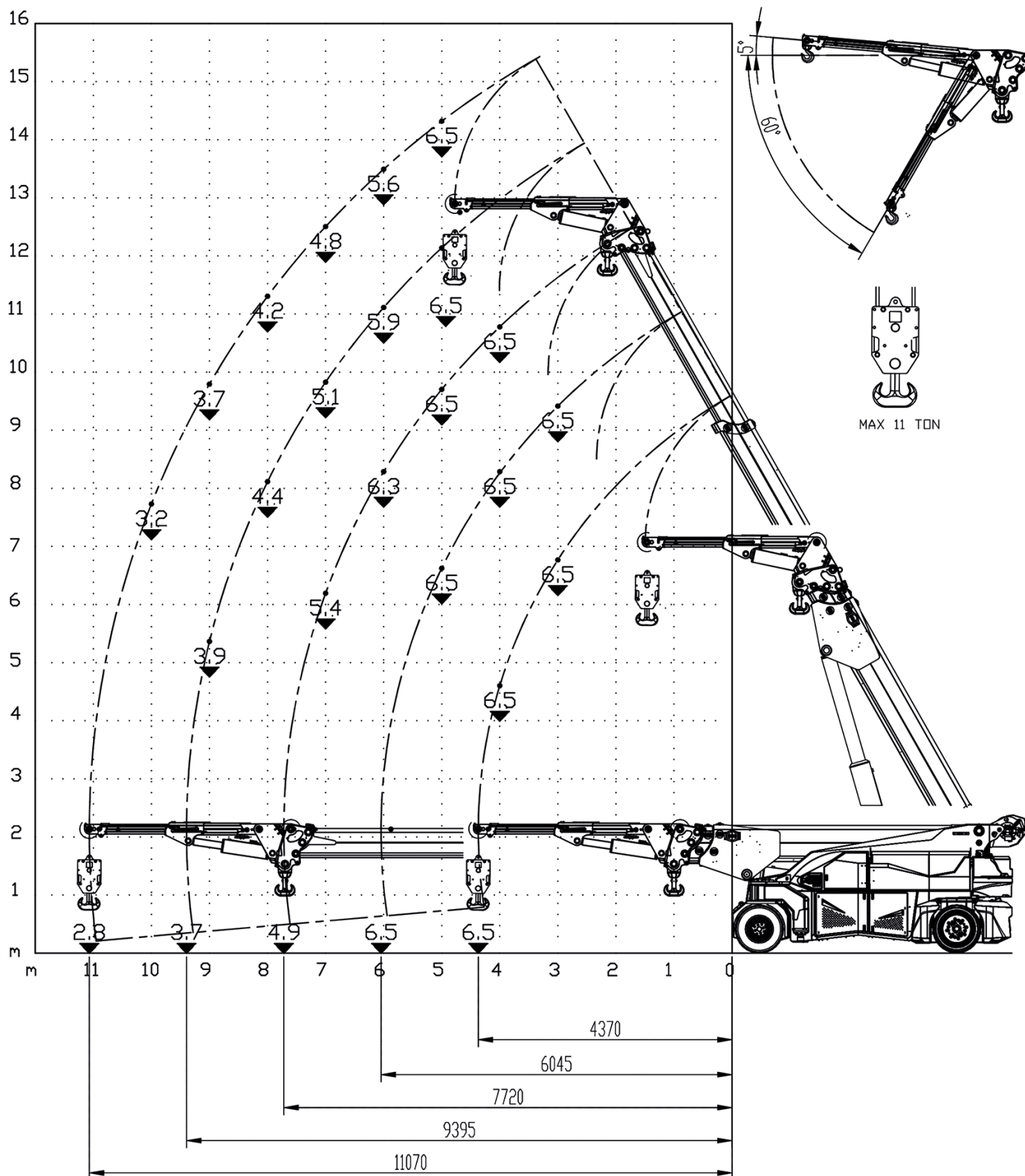
## Flèche de base avec Jib hydraulique extensible 6,5t + crochet



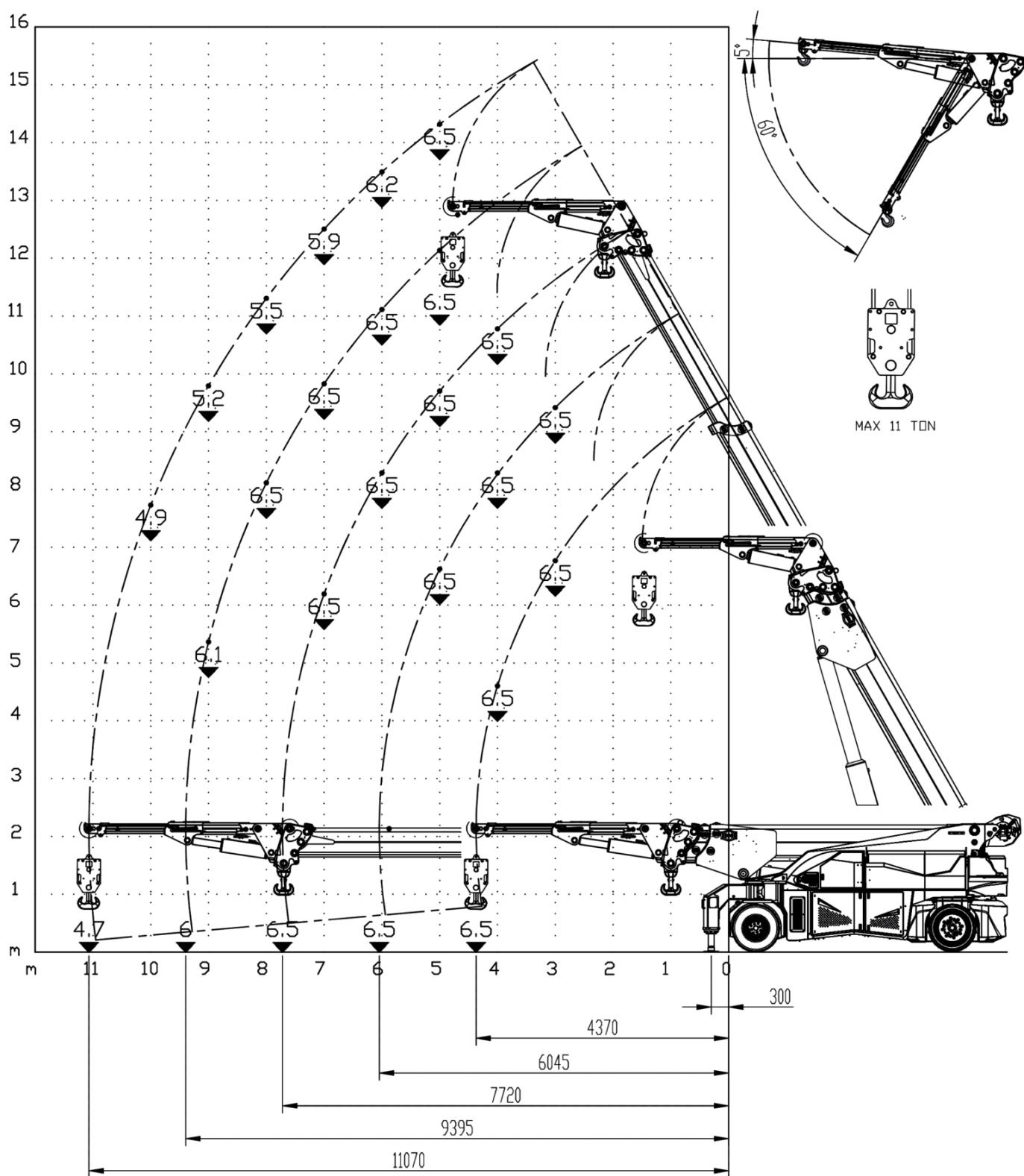
**Flèche de base avec Jib hydraulique extensible 6,5t +crochet avec stabilisateurs**



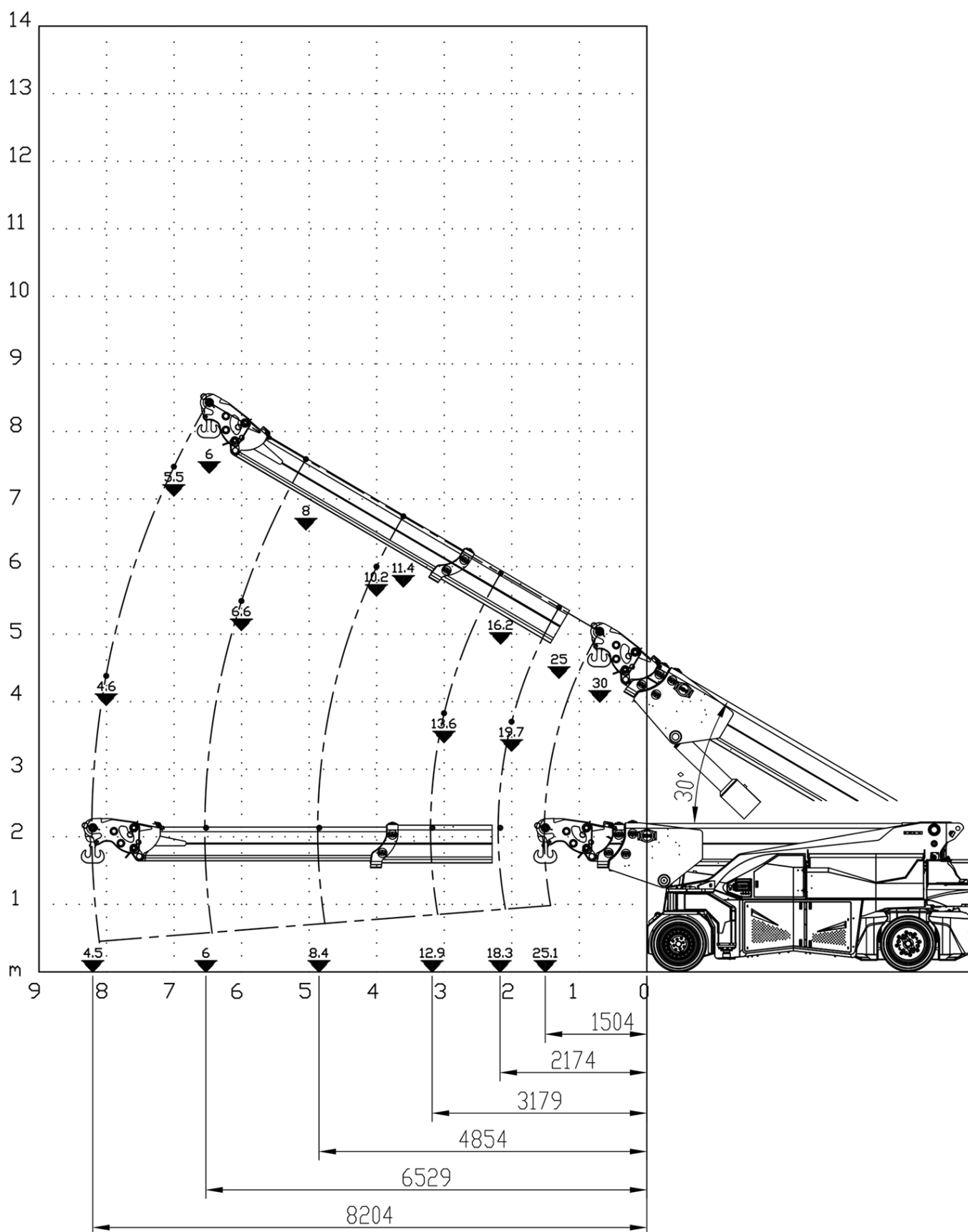
**Flèche de base avec Jib hydraulique extensible 6,5t + treuil**



**Flèche de base avec Jib hydraulique extensible 6,5t + treuil + stabilisateurs**



**Flèche de base avec GEKO mécanique a 80°**



**Flèche de base avec GEKO mécanique a 80° avec stabilisateurs**

