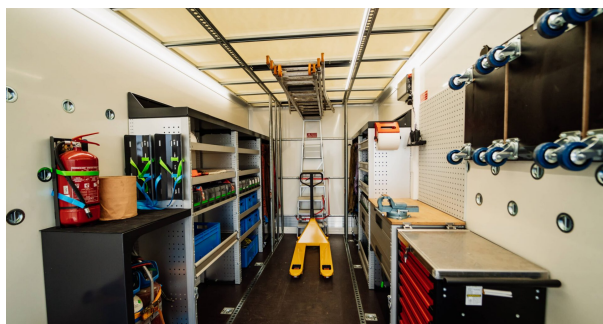




CA01+RS01 & CA02+RS02

CAMIONS ATELIERS - MANUTENTION - REMORQUE



Nom - n°	CA01 / CA02
Marque	Volvo
Type de camion	Camions ateliers manutention
Poids du porteur (kg)	12380
Nombre d'essieux du porteur	3
Poids de la remorque (kg)	1940
Nombre d'essieux de la remorque	2
Charge utile avec remorque (kg)	16000
Hauteur intérieure du porteur (m)	0,75
Hauteur intérieure de la remorque (m)	0,90
Surface de chargement du porteur (m²)	17,76
Surface de chargement de la remorque (m²)	15,81
Equipement(s)	HAYON 4to, matériels de levage et de manutention standard, chariots directionnels, palans, crics, transpalette, bimobiles, tôles, coffre à outils, poste à souder, groupe électrogène, chalumeau
Largeur intérieure de chargement	2,45
Hauteur totale	3,22
Longueur totale (Avec / sans hayon)	18,160

