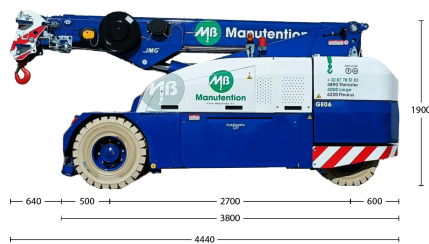


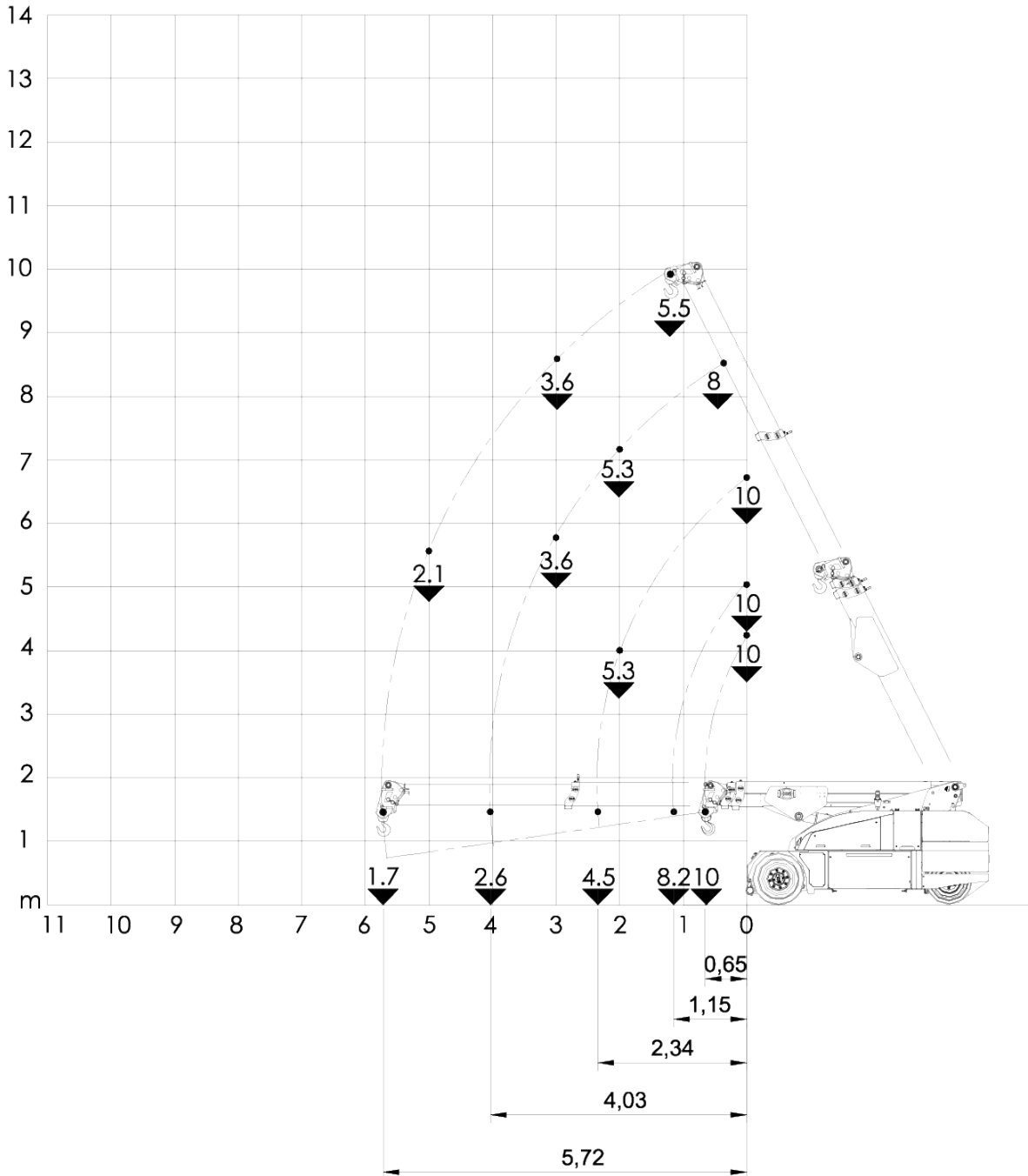


GE06 - NEW 2024 - Grue électrique 10t - JMG MC100S

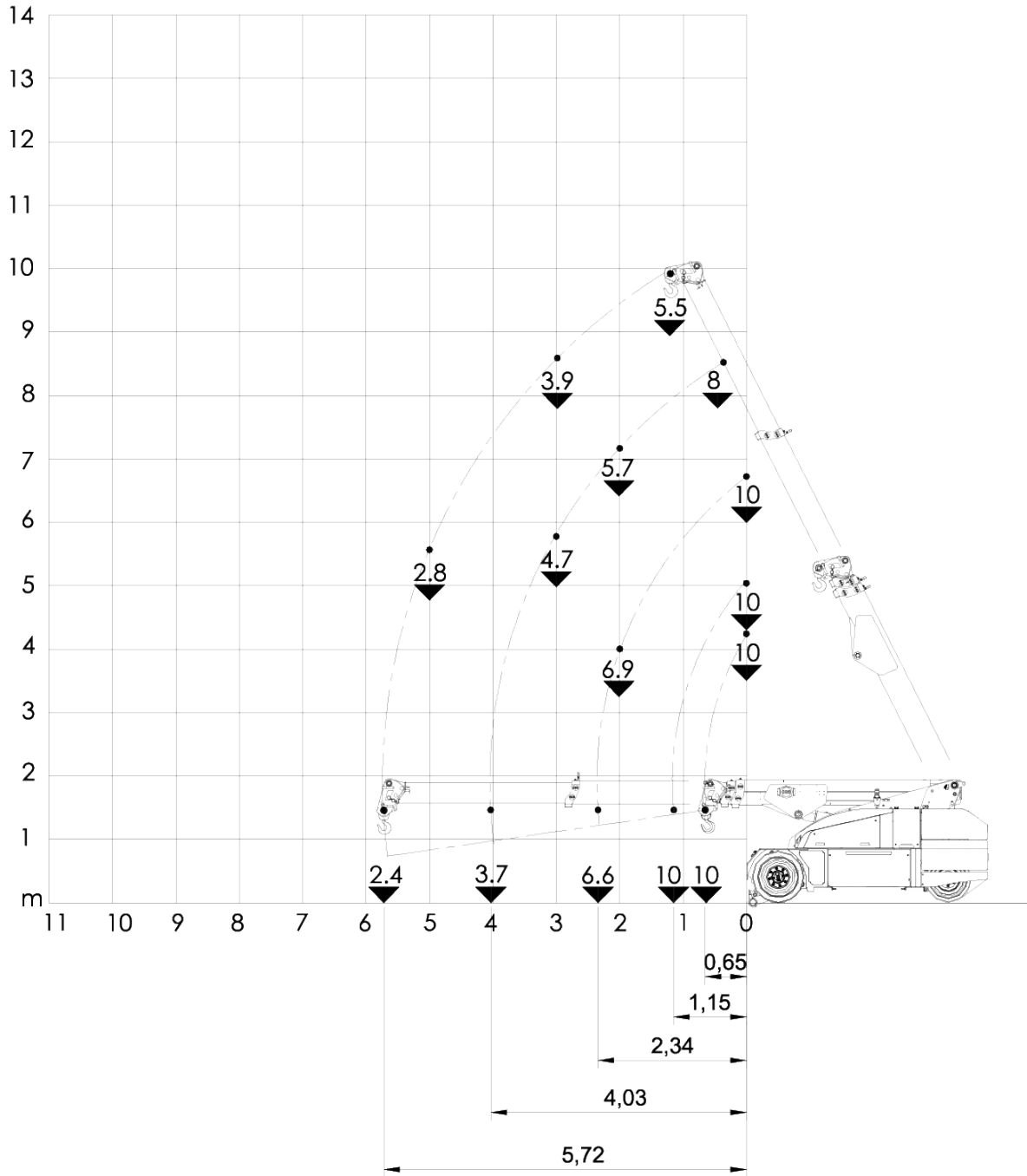


Infos	Compacte - Sans cabine - Télécommandée - Roues blanches - Stabilisateur avant
Type de JIB	Jib hydraulique 4t à 2,3m, inclinaison de +8° à -45°, extension 1m
Fourche	NON
Ballast	2 x 1.700 kg = 3.400 kg
Treuil Hydraulique	NON
Roues blanches	OUI
Radio commandé	OUI
Longueur (châssis, sans la flèche dépassante) (m)	4,56 (3,8m)
Largeur (m)	1,5
Hauteur (m)	1,90
Rayon de braquage (m)	3,33
Poids Grue sans jib et acc (kg)	11.450
Capacité Max de levage (t)	10
Flèche Base hydraulique (m)	5,72
Grand Jib (m)	2,30
Flèche Totale Max (m)	8,02
Hauteur sous crochet max (m)	9,50
Capacité Horizontale Portée Maxi flèche base, Crochet de base sans treuil / Geko (kg)	500 / 2400 (stab)
Portée : Capacité Horizontale Portée Maxi flèche base, Crochet base sans treuil / Geko (m)	5,72
Capacité Horizontale Portée Maxi flèche base grand jib(+allonge) sans treuil (kg)	900 / 1400 (stab)
Portée : Capacité Horizontale Portée Maxi flèche base grand jib(+allonge) sans treuil (m)	8,02

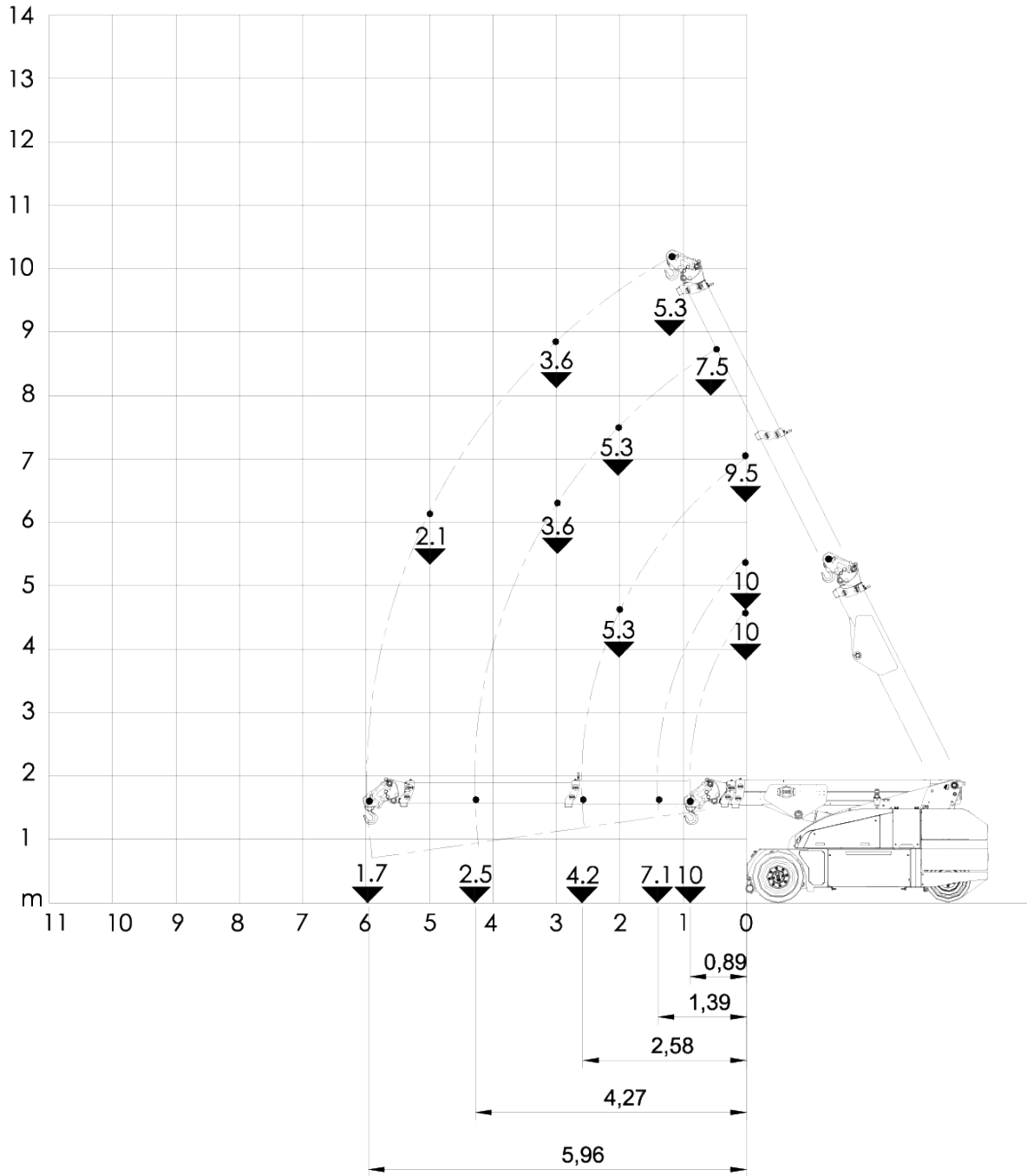
Flèche de base avec crochet de base



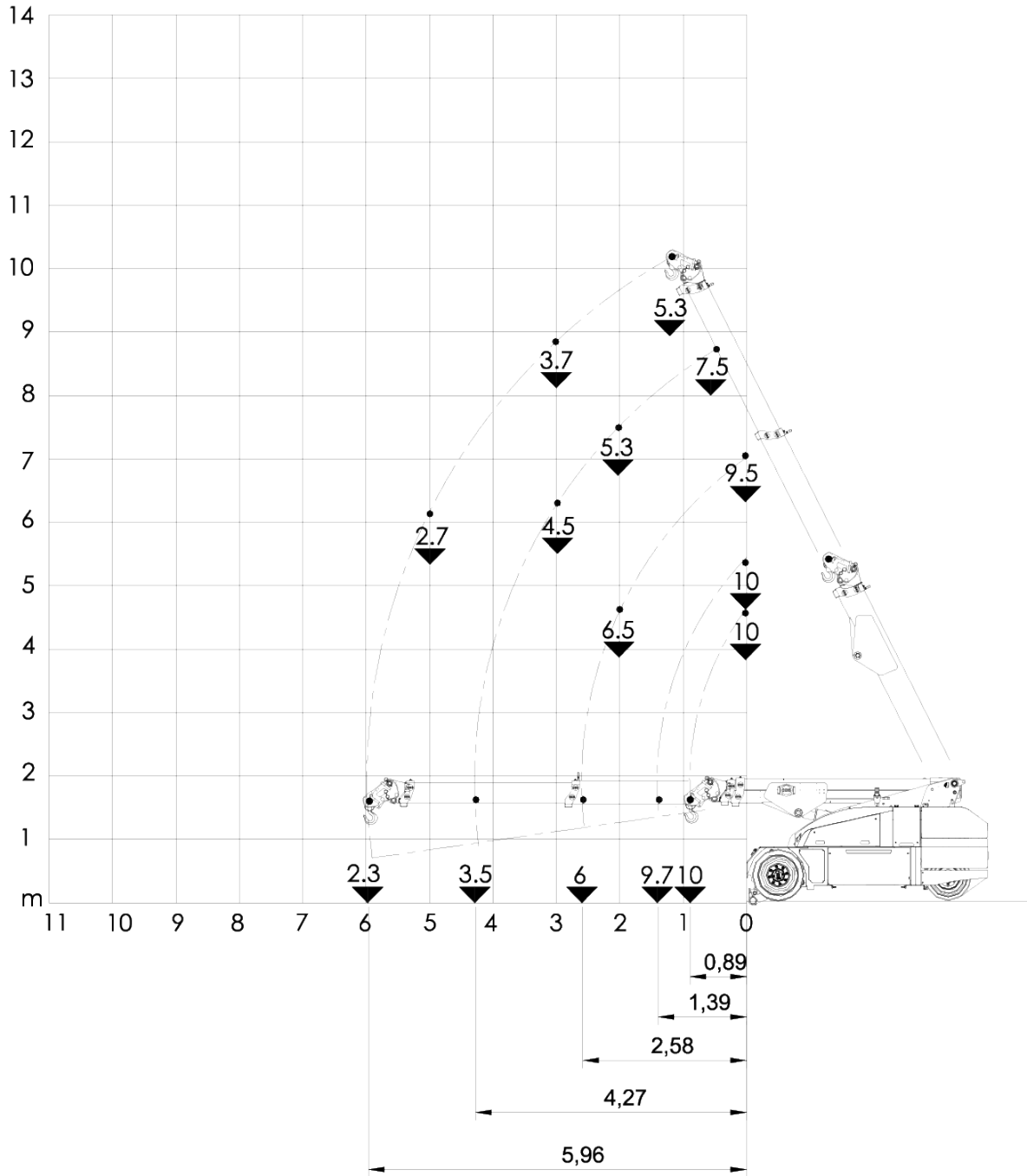
Flèche de base avec crochet de base avec barre stabilisatrice



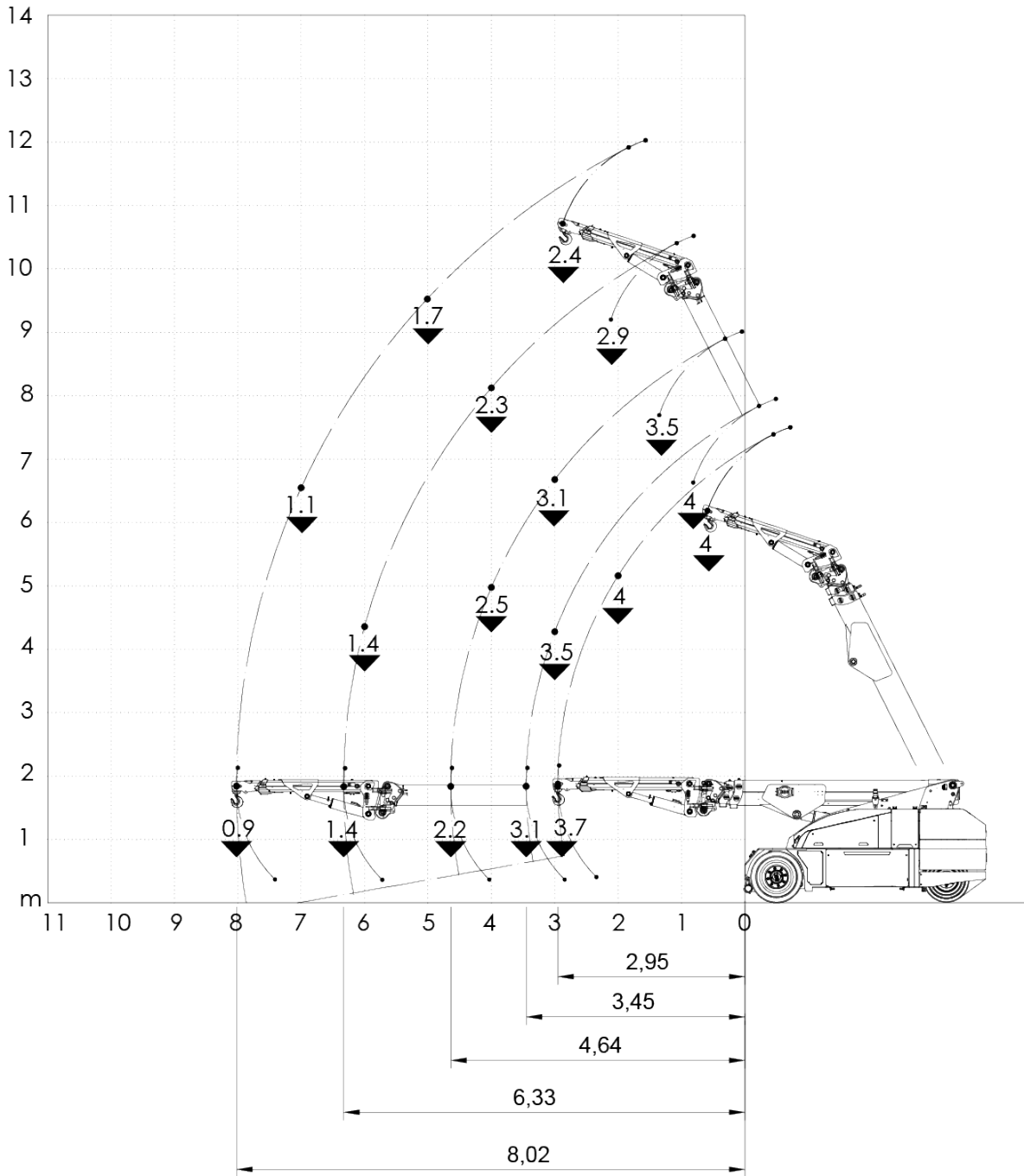
Flèche de base avec crochet 45°



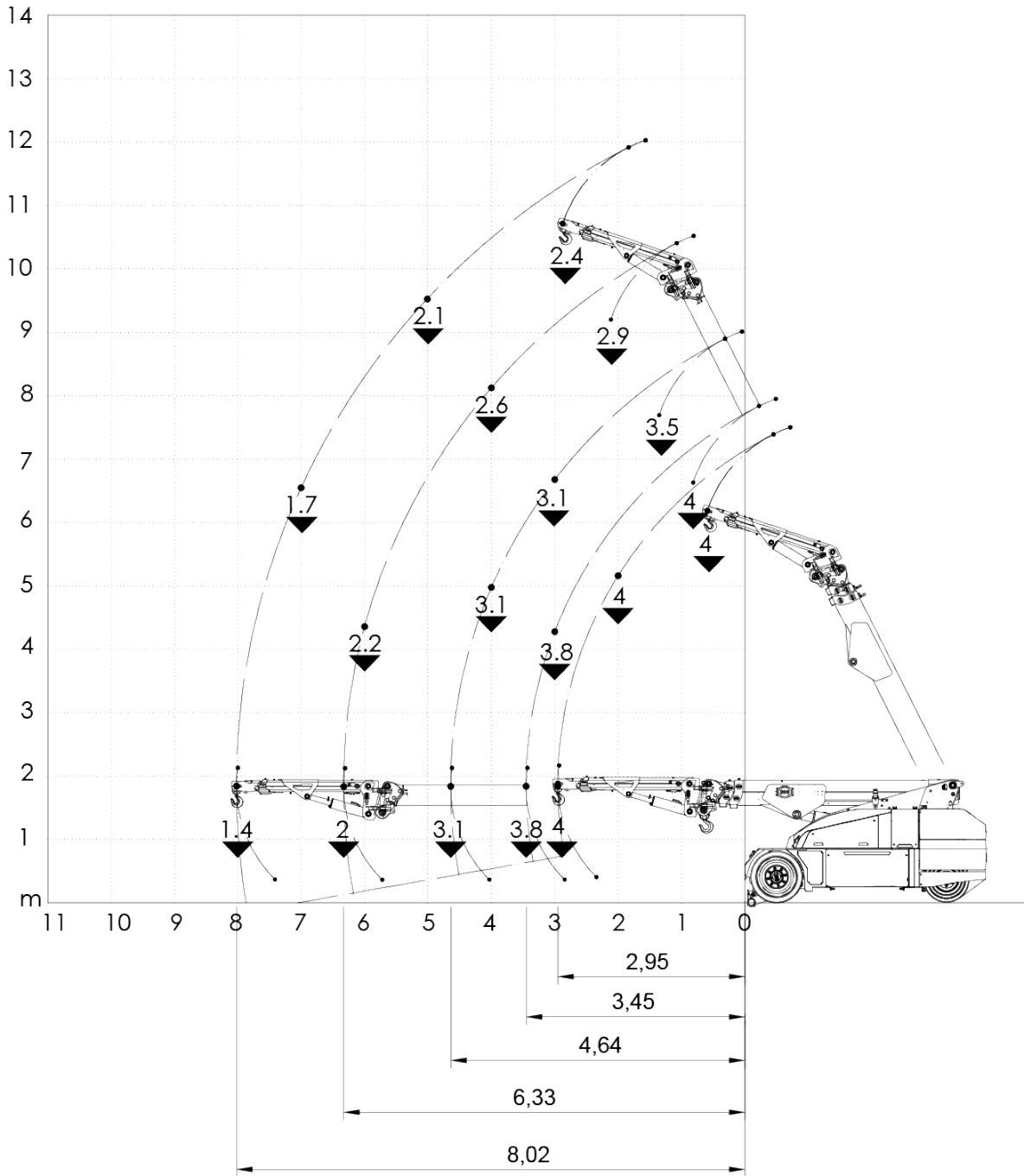
Flèche de base avec crochet 45° avec barre stabilisatrice



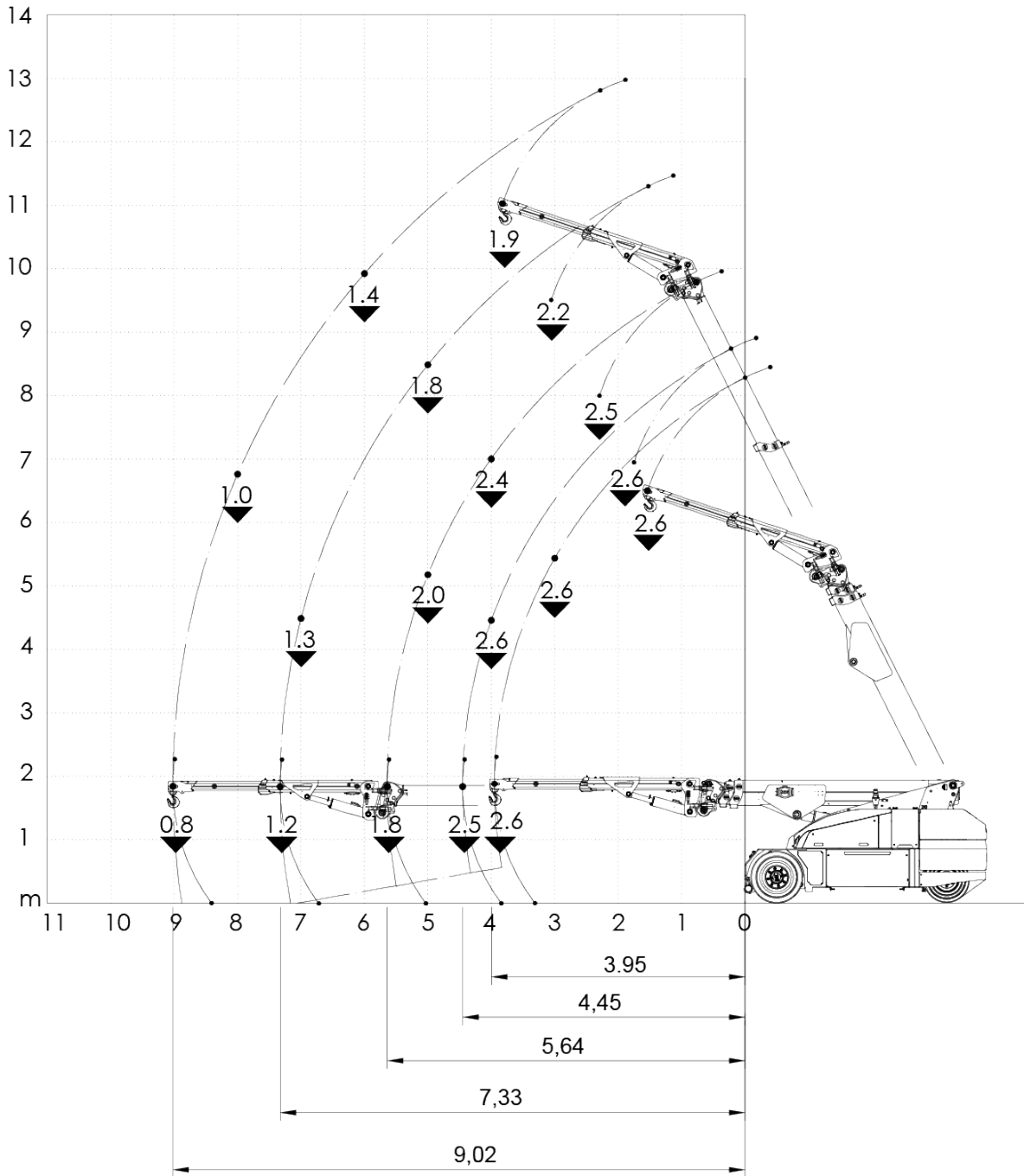
Flèche de base avec Jib hydraulique, inclinable de +8° à -60°



Flèche de base avec Jib hydraulique, inclinable de +8° à -60° avec barre stabilisatrice



Flèche de base avec Jib hydraulique extensible, inclinable de +8° à -60°



Flèche de base avec Jib hydraulique extensible, inclinable de +8° à -60° avec barre stabilisatrice

