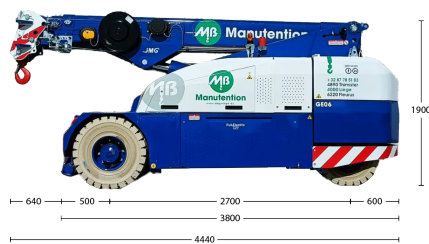




## GE06 - NEW 2024 - Grue électrique 10t - JMG MC100S



**Infos** Compacte - Sans cabine - Télécommandée - Roues blanches - Stabilisateur avant

**Type de JIB** Jib hydraulique 4t à 2,3m, inclinaison de +8° à -45°, extension 1m

**Fourche** NON

**Ballast** 2 x 1.700 kg = 3.400 kg

**Treuil Hydraulique** NON

**Roues blanches** OUI

**Radio commandé** OUI

**Longueur (châssis, sans la flèche dépassante) (m)** 4,56 (3,8m)

**Largeur (m)** 1,5

**Hauteur (m)** 1,90

**Rayon de braquage (m)** 3,33

**Poids Grue sans jib et acc (kg)** 11.450

**Capacité Max de levage (t)** 10

**Flèche Base hydraulique (m)** 5,72

**Grand Jib (m)** 2,30

**Flèche Totale Max (m)** 8,02

**Hauteur sous crochet max (m)** 9,50

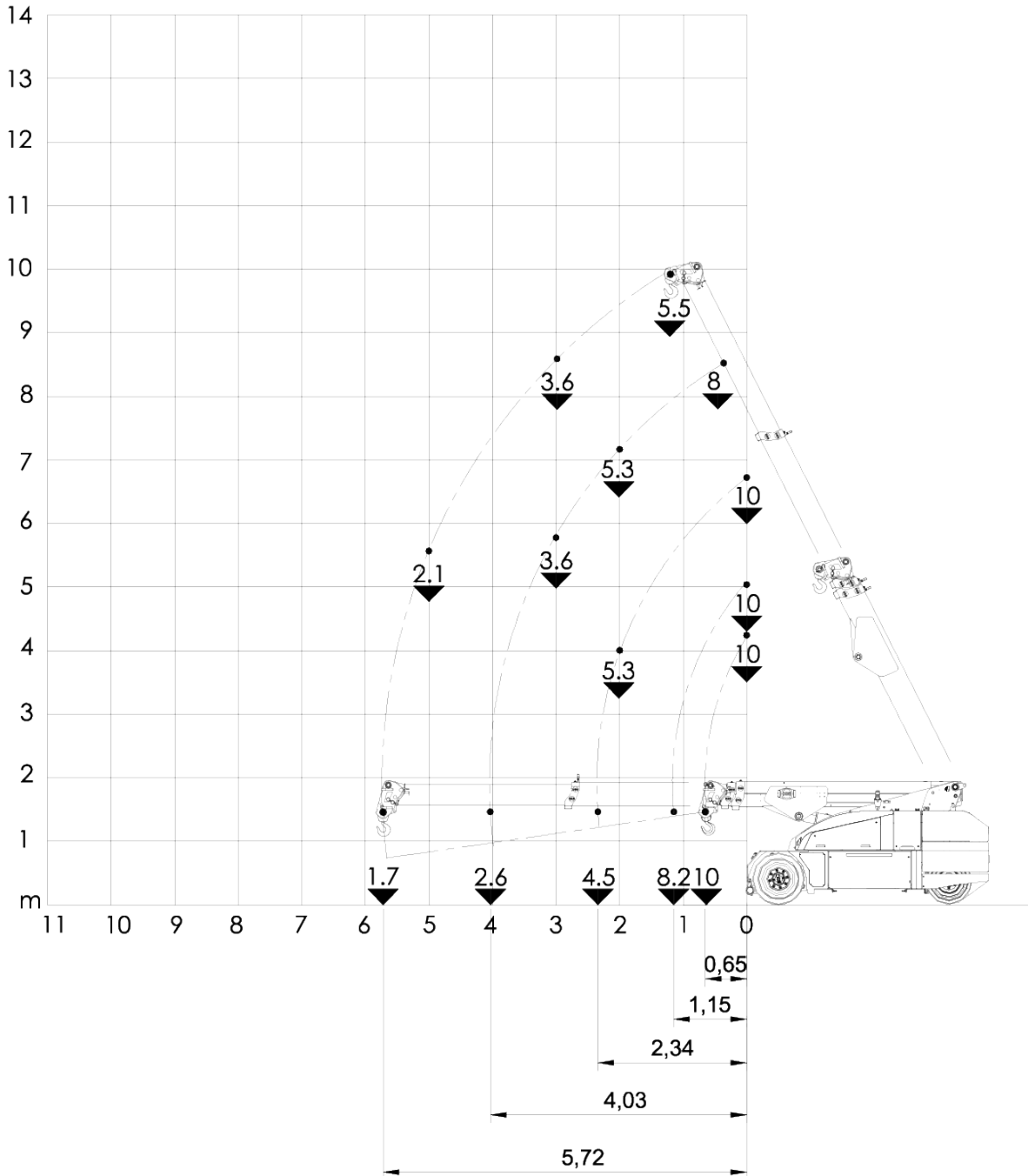
**Capacité Horizontale Portée Maxi flèche base, Crochet de base sans treuil / Geko (kg)** 500 / 2400 (stab)

**Portée : Capacité Horizontale Portée Maxi flèche base, Crochet base sans treuil / Geko (m)** 5,72

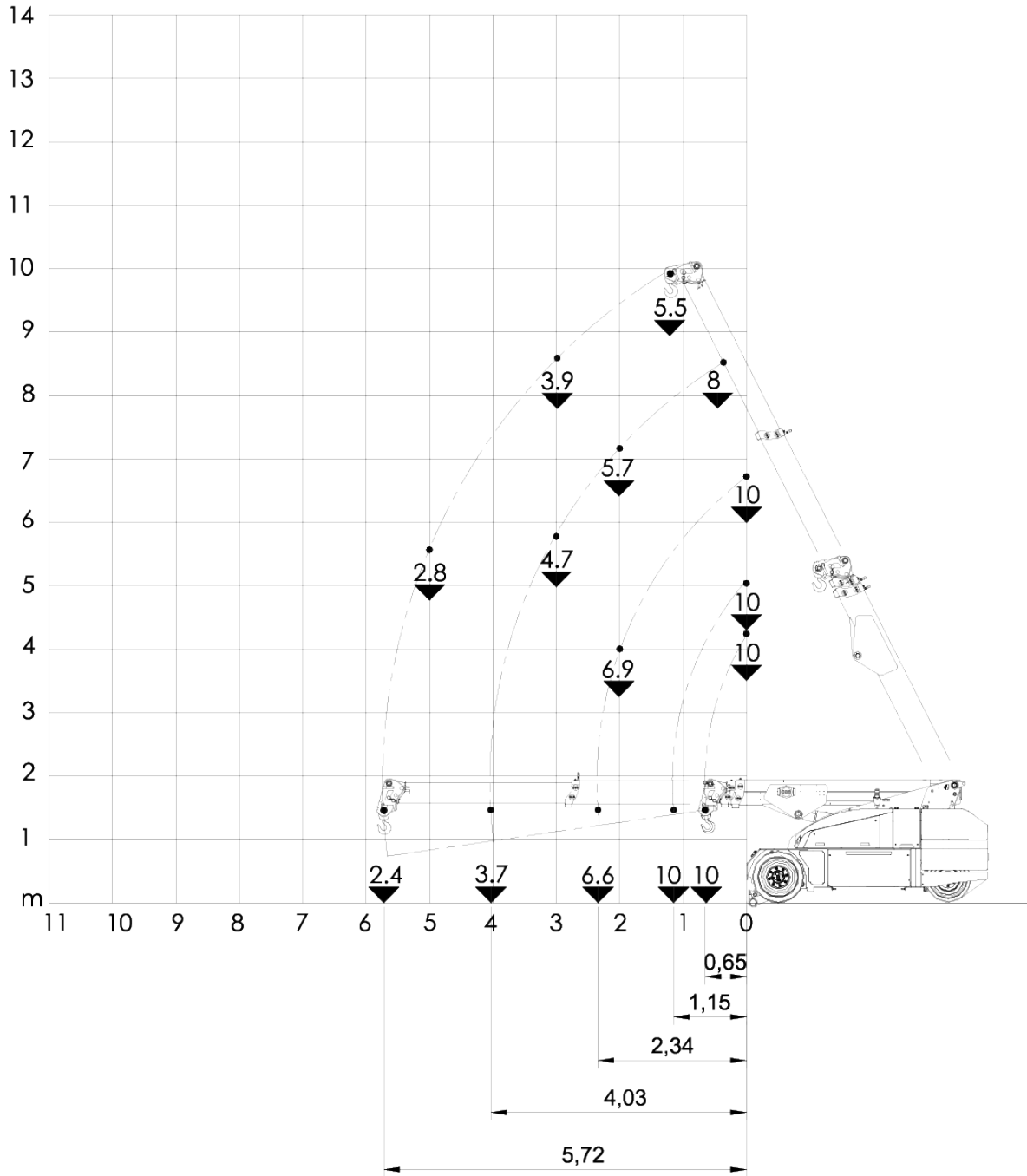
**Capacité Horizontale Portée Maxi flèche base grand jib(+allonge) sans treuil (kg)** 900 / 1400 (stab)

**Portée : Capacité Horizontale Portée Maxi flèche base grand jib(+allonge) sans treuil (m)** 8,02

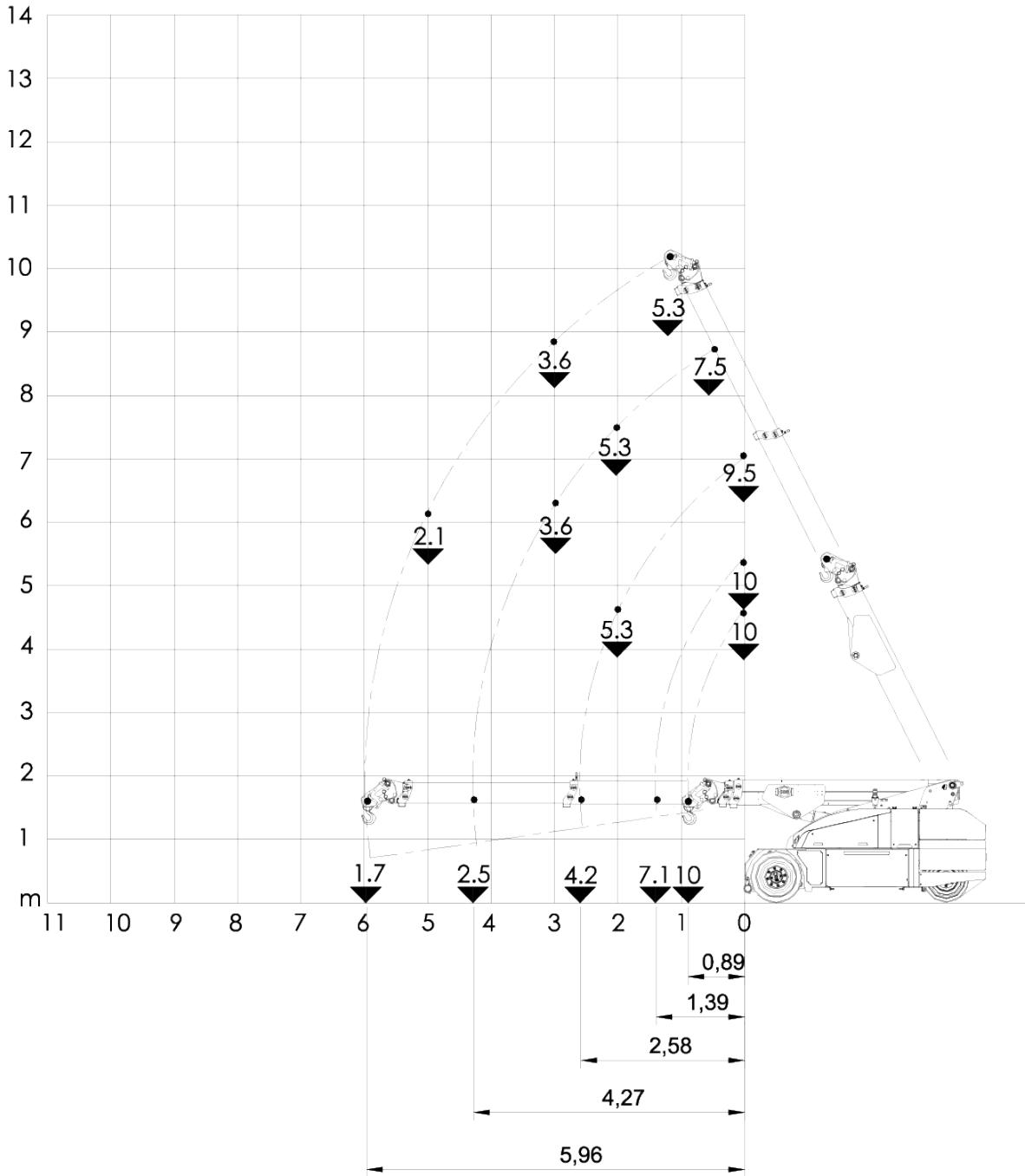
Flèche de base avec crochet de base



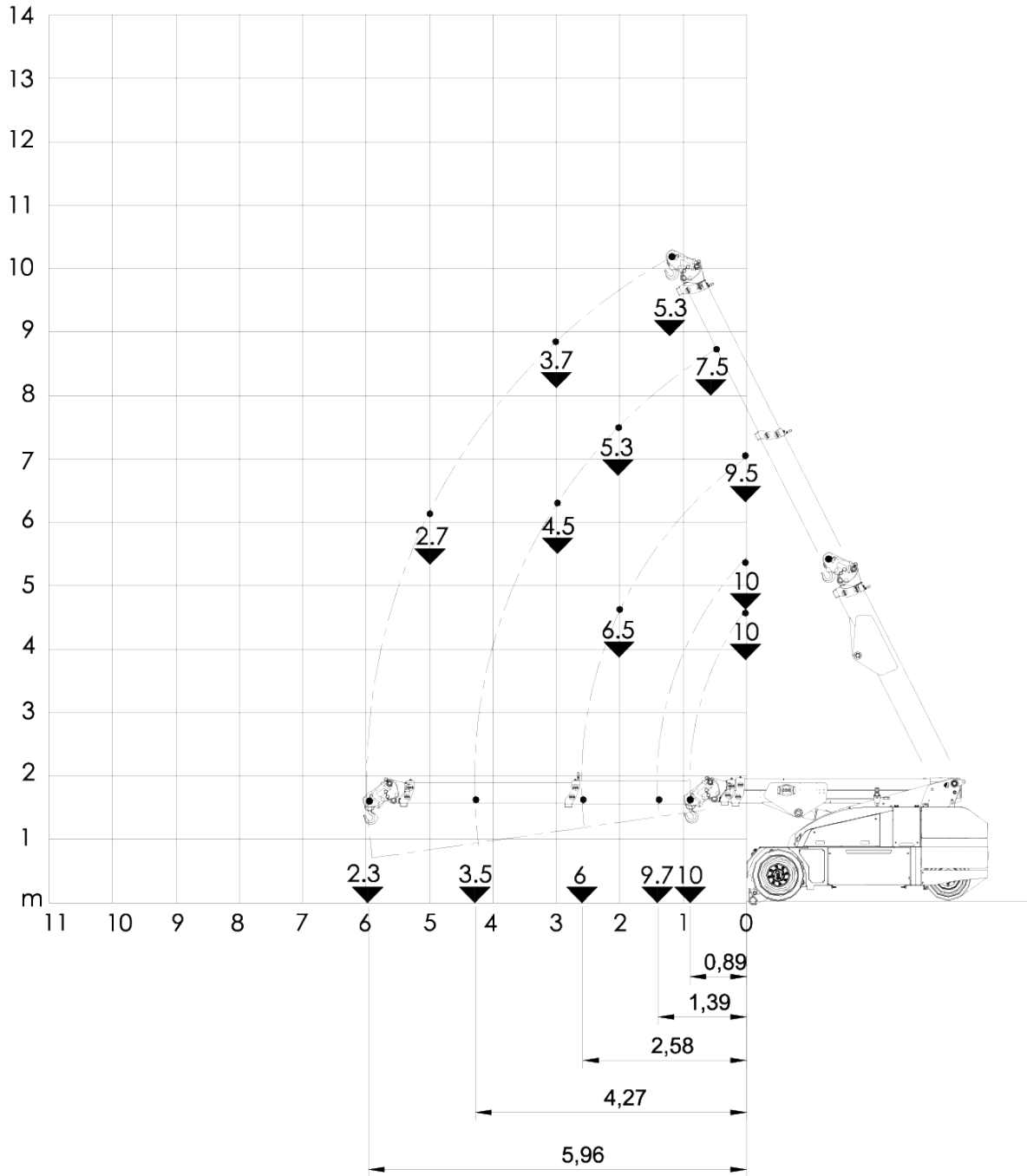
**Flèche de base avec crochet de base avec barre stabilisatrice**



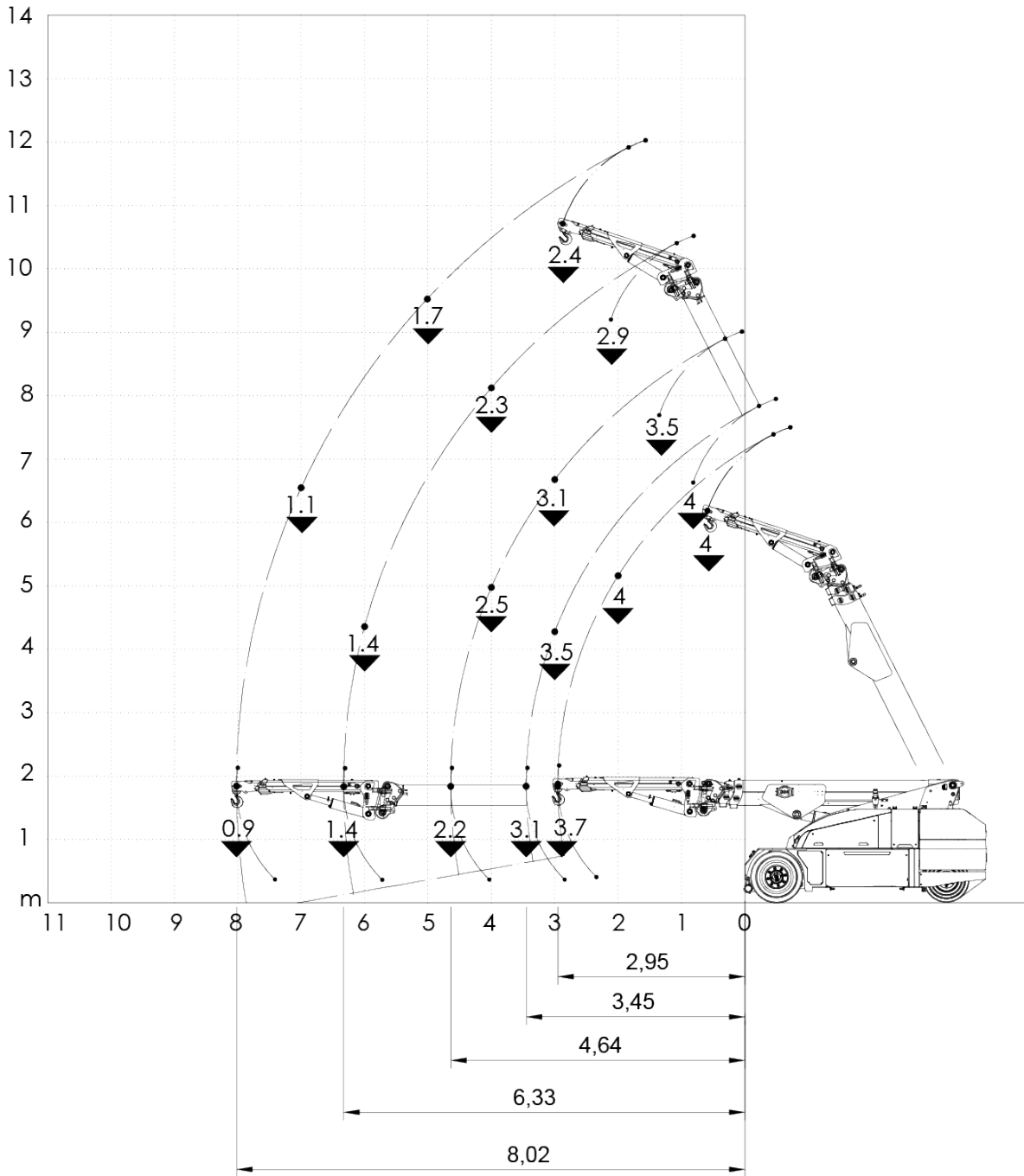
**Flèche de base avec crochet 45°**



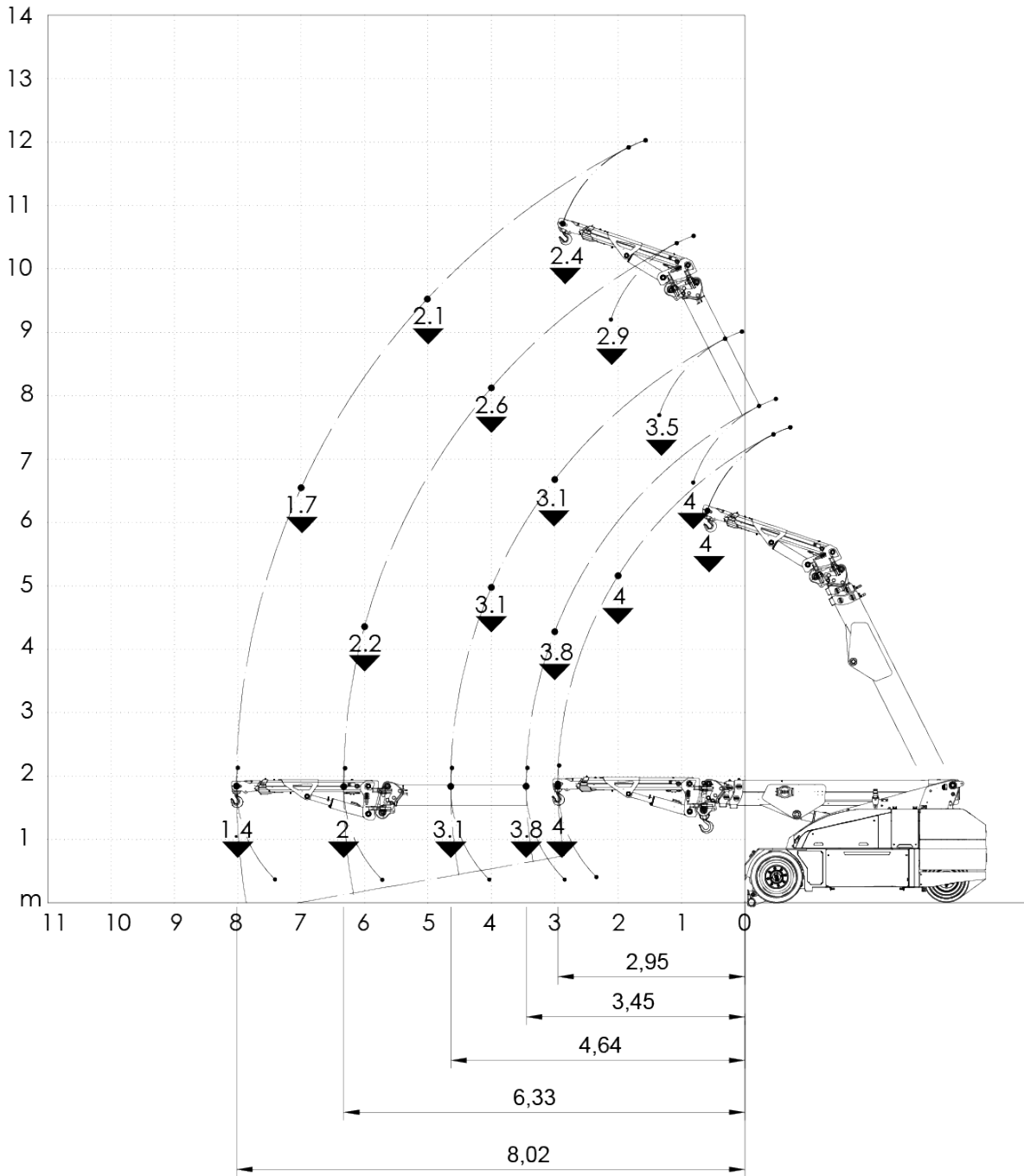
**Flèche de base avec crochet 45° avec barre stabilisatrice**



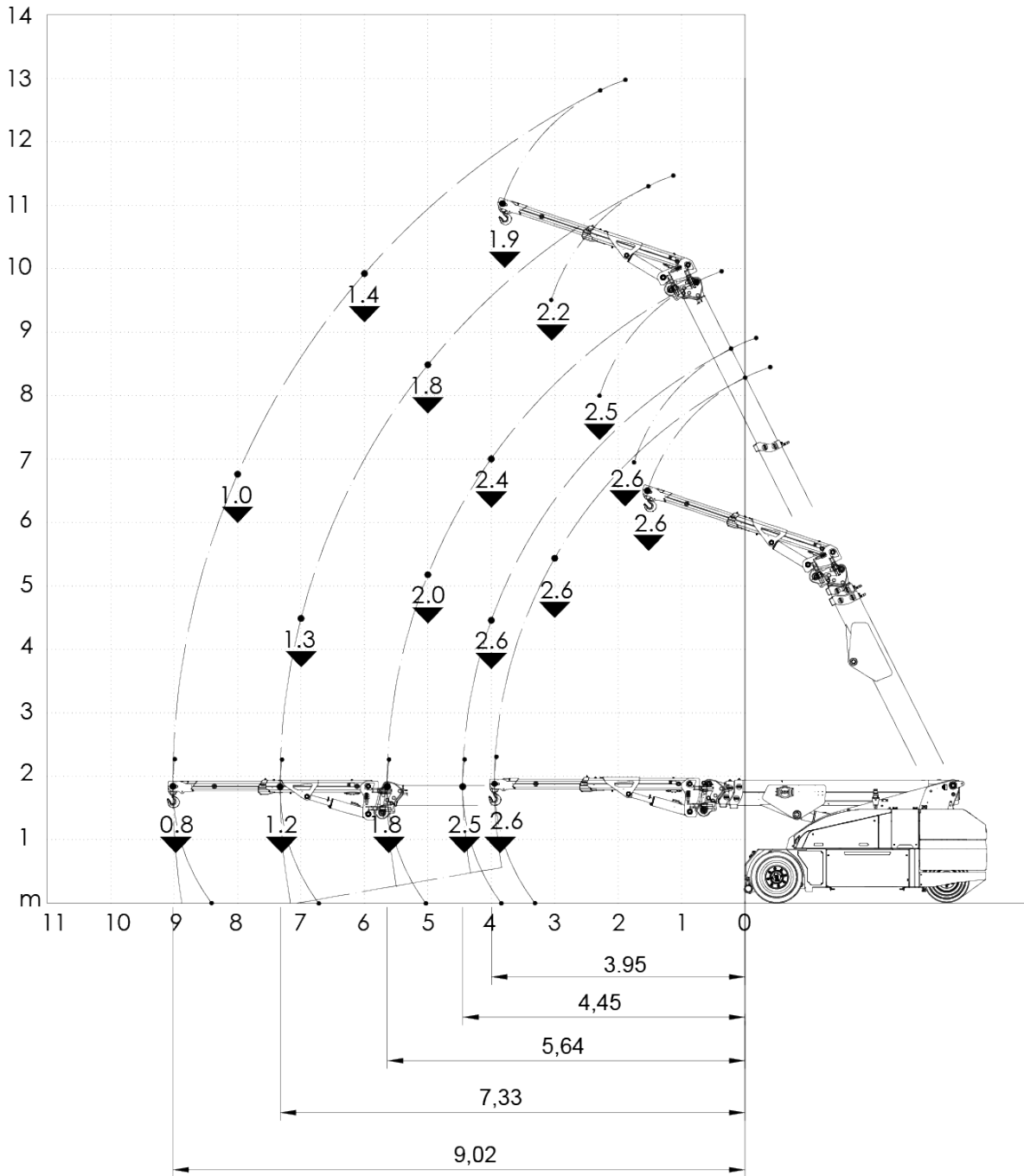
Flèche de base avec Jib hydraulique, inclinable de +8° à -60°



**Flèche de base avec Jib hydraulique, inclinable de +8° à -60° avec barre stabilisatrice**



**Flèche de base avec Jib hydraulique extensible, inclinable de +8° à -60°**





**Flèche de base avec Jib hydraulique extensible, inclinable de +8° à -60° avec barre stabilisatrice**

