



GT02 - NEW2026 - Grue à tour 60M. - Spierings SK1265-AT6 eLift



Réf MB	GT02
Infos	cabine réglable en hauteur - groupe électrogène diesel économique et silencieux
Longueur (châssis, sans la flèche dépassante) (m)	16,28
Largeur (m)	3
Hauteur (m)	4
Capacité Max de levage (t)	10 (à 13,2 m)
Portée Max (m)	60
Hauteur sous crochet max (m)	64,2
Positions de flèches	0° / 30°
Charge max au bout de flèche	1,7 T.
Type	Spierings SK1265-AT6 eLift

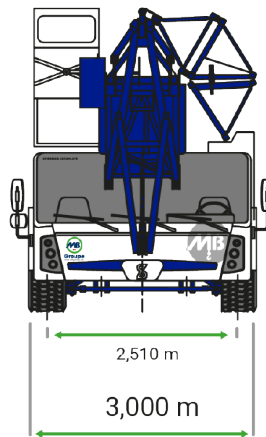
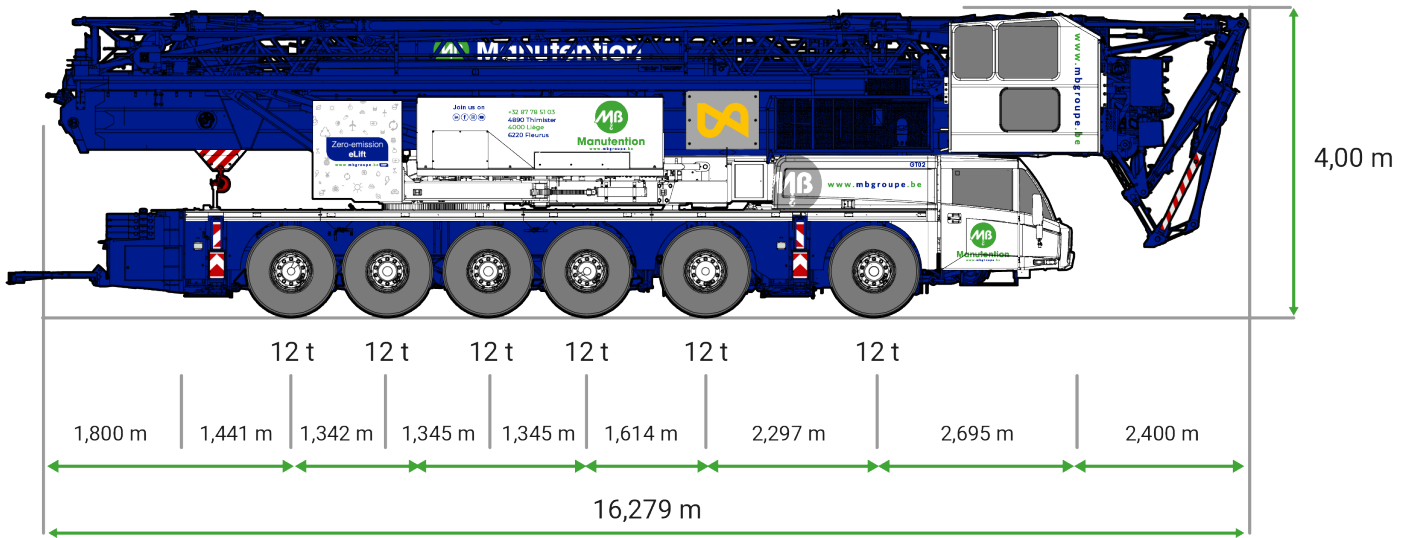


Diagramme de levage

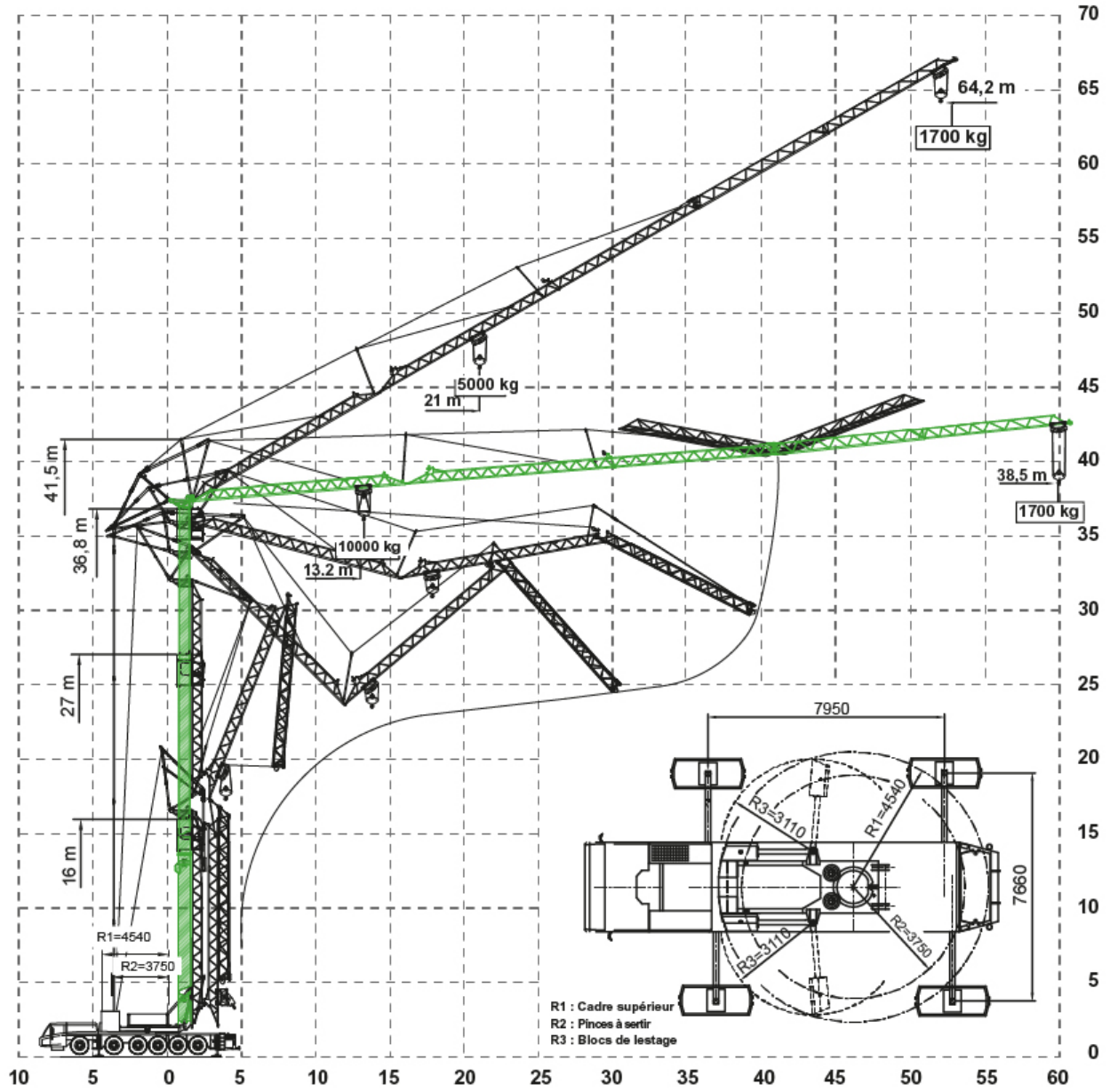


Tableau de charge



7,95 m x 7,66 m

5.000 - 1.700 kg

10.000 - 5.000 kg

		7,95 m x 7,66 m																								
		5.000 - 1.700 kg										10.000 - 5.000 kg														
		m																								
		3,5	13	15	18	20	22	24	26	28	30	32	34	36	38	40	42	44	46	48	50	52	54	56	58	60
0°	10000	13,2m 10000	8610	6965	6170	5530	5000	4560	4190	3870	3590	3350	3130	2940	2770	2615	2475	2345	2230	2125	2025	1935	1850	1775	1700	kg
30°	5000				21,0m 5000	4740	4285	3905	3580	3305	3065	2855	2665	2500	2350	2220	2095	1985	1885	1795	52,2m 1700					



7,95 m x 5,72 m

		7,95 m x 5,72 m																											
		5.000 - 1.700 kg										10.000 - 5.000 kg																	
		m																											
		3,5	8	10	12	14	16	18	20	22	24	26	28	30	32	34	36	38	40	42	44	46	48	50	52	54	56	58	60
0°	10000	8,1 10000	7685	6695	5085	4325	3755	3305	2945	2650	2405	2195	2015	1860	1725	1605	1495	1400	1315	1235	1165	1100	1040	985	930	885	840	800	kg
30°	5000				12,5m 5000	4355	3700	3205	2815	2505	2250	2035	1855	1700	1565	1455	1340	1250	1165	1090	1025	960	905	850	52,2m 800				