

# NEW GT01

## MK 88-4.1 Plus



### GRUE TOUR MOBILE

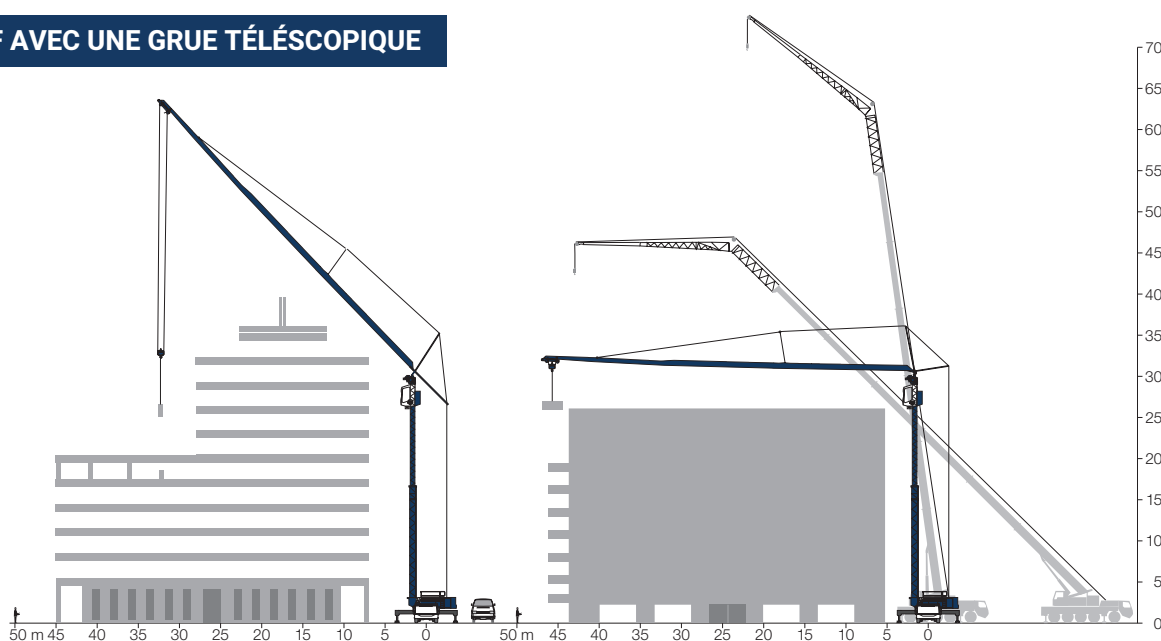
Nouveauté chez MB Groupe : l'arrivée de la grue tour mobile GT01. Cette grue mobile Liebherr MK88-4.1 PLUS est compacte et maniable (16m de long et 4m de haut pour le transport), d'une **capacité de levage de 8T** et d'une **portée maximale de 45m**.

Grâce à une grande mobilité sans logistique lourde, cette grue tour mobile s'avère idéale pour les travaux de levage rapides, y compris dans des centres urbains denses : la GT01 peut arriver, lever et repartir ailleurs, sans aucun transport supplémentaire.

Les positions de sa flèche relevée sont de **15°, 30° et 45°** ; sa **charge maximale en bout de flèche de 2,2T**. Elle est équipée d'une cabine réglable en hauteur de manière continue et d'un groupe électrogène diesel économique et silencieux. La grue peut être mise en oeuvre par un **seul homme**.

L'option "**PLUS**" lui offre des capacités de levage et de puissance complémentaire.

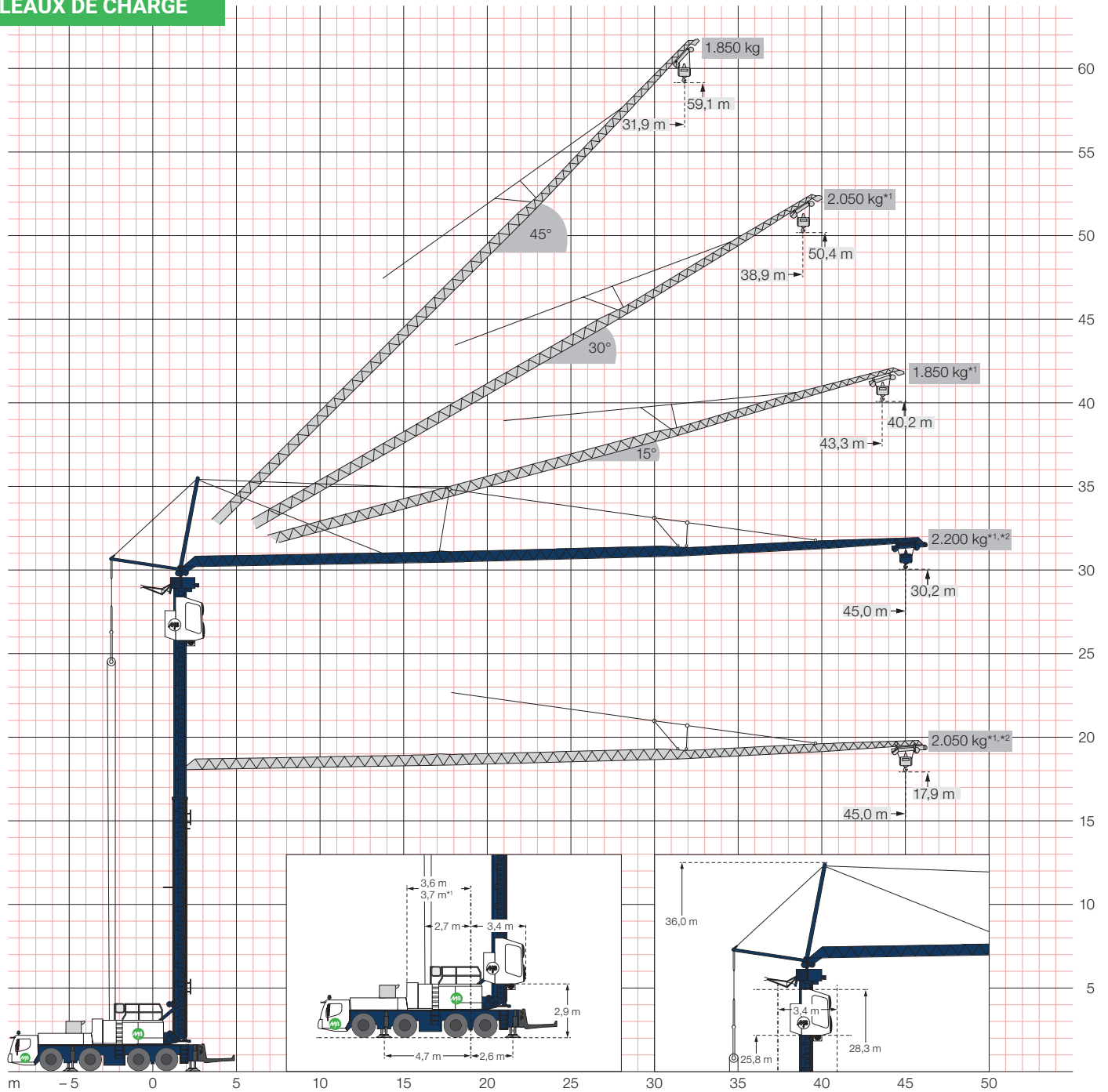
### COMPARATIF AVEC UNE GRUE TÉLÉSCOPIQUE



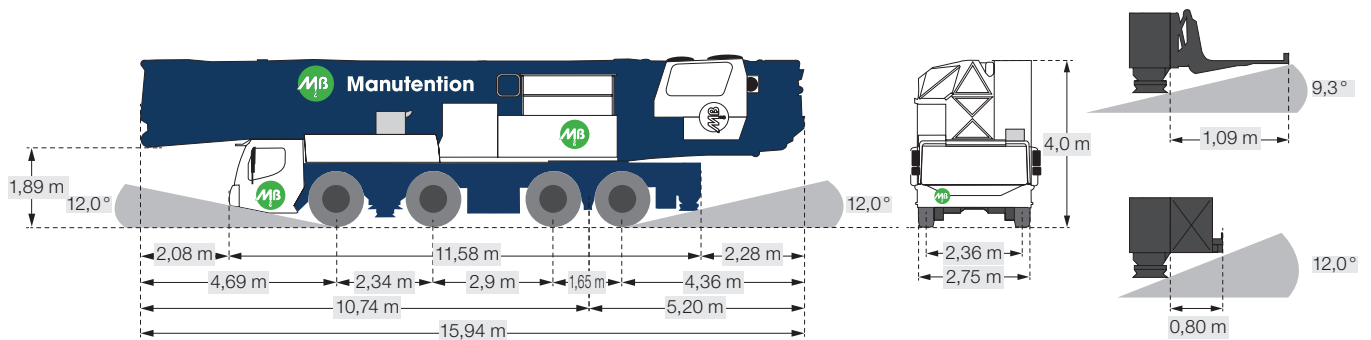
Vincent Bronlet, Directeur technique  
☎ +32 496 93 23 61  
Brice Devaux, Responsable opérationnel  
☎ +32 87 33 85 58

✉ [manutention@mbgroupe.be](mailto:manutention@mbgroupe.be)  
📍 Rue du Tiège, 12 – B-4890 Thimister  
📍 Rue du Dossay, 5 – B-4020 Liège  
📍 Avenue de Spirou, 4 – B-6220 Fleurus

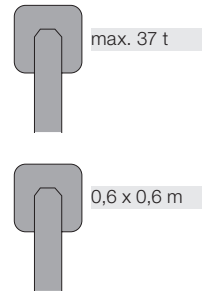
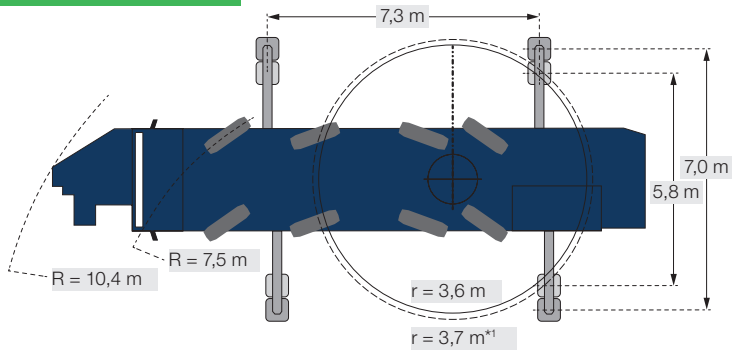
## TABLEAUX DE CHARGE



## TRANSPORT



# ENCOMBREMENT



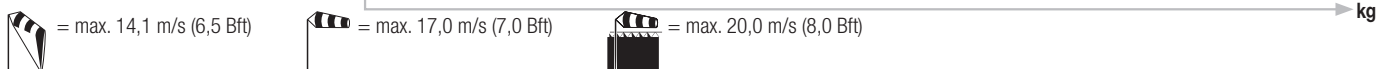
## AVEC CONTREPOIDS DE 2TO MK88 "PLUS"



				m																			
		m	kg	10,0	12,0	14,0	16,0	18,0	20,0	22,0	24,0	26,0	28,0	30,0	32,0	34,0	36,0	38,0	40,0	42,0	44,0	45,0	
0°	45,0		3,3 - 12,0	8000	8000	8000	6910	6080	5410	4870	4420	4050	3730	3450	3200	2990	2800	2630	2480	2340	2220	2100	2050
			3,3 - 11,0	8000	8000	7370	6360	5580	4960	4460	4050	3700	3400	3140	2920	2720	2540	2390	2250	2120	2000	1900	1850
15°	43,3		3,2 - 43,4	1850	1850																		
			3,2 - 38,2	1850	1850													1600					
	Plus		3,2 - 32,0	2600	2600												2430	2290	2150	2030	1920	1850	
			3,2 - 27,8	2600	2600										2580	2400	2240	2100	1970	1860	1760	1660	1600
30°	38,9		3,0 - 12,0	6000	6000	5050	4560	4150	3810	3510	3250	3030	2830	2650	2490	2350	2220	2050					
			3,0 - 9,0	6000	5620	4970	4450	4020	3660	3360	3100	2870	2670	2490	2340	2200	2070	1950	1800				
45°	31,9		2,7 - 31,9	1850	1850																		
			2,7 - 28,3	1850	1850													1600					
	Plus		2,7 - 23,0	2800	2800										2670	2430	2230	2050	1900				
			2,7 - 19,5	2800	2800								2730	2460	2230	2040	1870	1730	1600				



				m																						
		m	kg	10,0	12,0	14,0	16,0	18,0	20,0	22,0	24,0	26,0	28,0	30,0	32,0	34,0	36,0	38,0	40,0	42,0	44,0	45,0				
0°	45,0		3,3 - 10,5	8000	8000	6930	5870	5080	4470	3980	3580	3250	2970	2730	2520	2340	2180	2030	1910	1790	1690	1590	1550			
			3,3 - 9,3	8000	7410	6100	5170	4480	3940	3500	3150	2860	2610	2400	2210	2050	1910	1780	1670	1570	1470	1390	1350			
15°	43,3		3,2 - 11,5	8000	8000	7620	6410	5510	4830	4280	3840	3480	3170	2910	2690	2490	2320	2170	2030	1910	1800	1700	1650			
			3,2 - 36,0	1850	1850																					
	Plus		3,2 - 34,0	1850	1850													1400								
			3,2 - 26,0	2600	2600										2410	2250	2100	1970	1850	1740	1650	1560	1500			
30°	38,9		3,2 - 24,7	2600	2600												2470	2280	2120	1980	1850	1740	1630	1540	1460	1400
			3,0 - 11,0	6000	6000	5580	4880	4320	3880	3510	3200	2930	2700	2500	2330	2180	2040	1910	1750							
45°	31,9		3,0 - 9,0	6000	5480	4650	4030	3540	3150	2830	2570	2340	2150	1980	1830	1700	1590	1490	1350							
			2,7 - 31,9	1850	1850																					
45°	31,9		2,7 - 24,0	1850	1850													1600								
			2,7 - 28,3	2800	2800										2670	2430	2230	2050	1900							
	Plus		2,7 - 19,5	2800	2800								2730	2460	2230	2040	1870	1730	1600							



- \*1 Capacités de charge avec lesté supplémentaire de 2,0 t
- \*2 Courbes de charge positive avec restrictions techniques de commande par rapport à la courbe de charge standard. Informations détaillées à ce sujet dans le manuel d'utilisation.
- \*3 Indications des charges pour une hauteur de montage maximale, des charges plus élevées sont atteintes pour des hauteurs de montage inférieures. Des indications détaillées à ce sujet figurent dans les instructions de service.