

VE11-VE08 – PS

Righetti KOMBI



Palonnier à ventouses panneau sandwich 250 kg

Le palonnier à ventouses KOMBI, fabriqué par Righetti, est un appareil hybride conçu pour **la pose de vitrages et de panneaux sandwich sur chantier**, aussi bien pour des applications en toiture que murales (bardage).

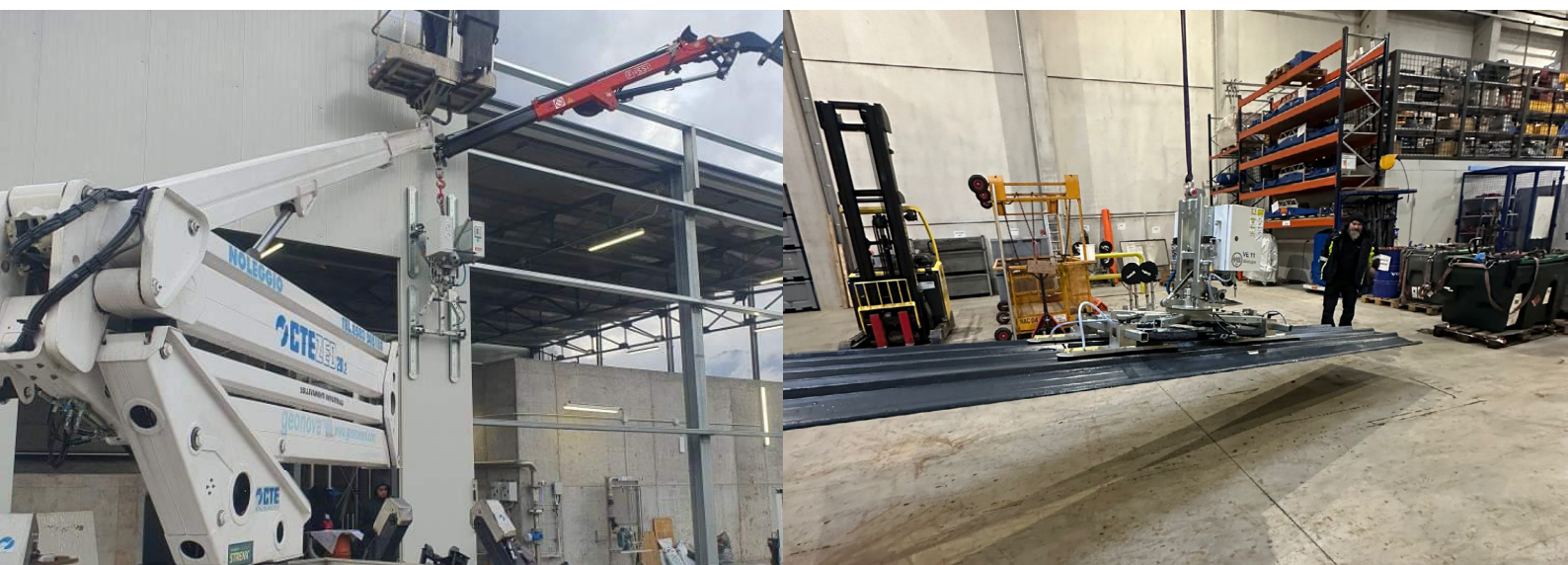
Polyvalent, il est équipé de **4 ventouses longues** spécifiques pour panneaux jusqu'à **250 kg**. Ses ventouses, installées sur des bras amovibles, s'adaptent aux surfaces planes, micro-nervurées ou trapézoïdales, garantissant une excellente tenue de charge.

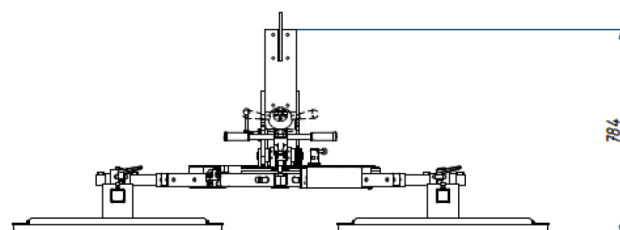
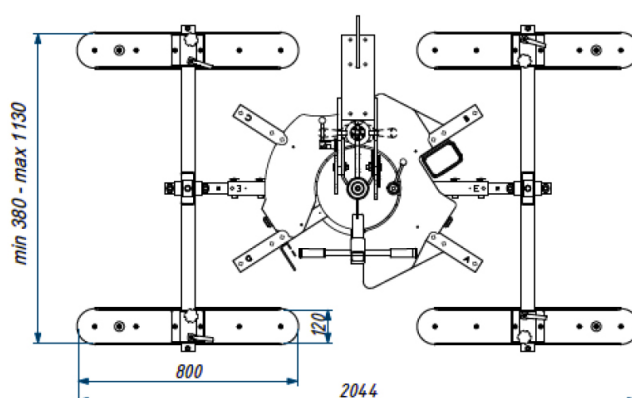
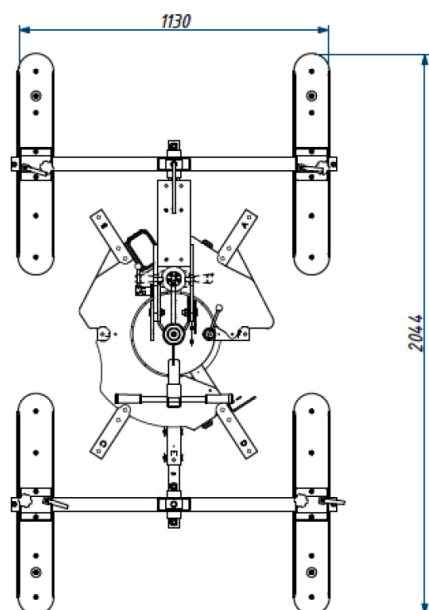
Le palonnier offre un basculement électrique de **0-90°** et une rotation électrique continue à **360°**, assurant une grande précision de manipulation. Il est également pilotable via une télécommande.

Alimenté par des batteries rechargeables haute capacité et conforme à la norme **EN13155**, il est équipé d'un double circuit de vide indépendant avec réserve intégrée et clapet antiretour pour une sécurité maximale.








PHOTOS EN ACTION





INFORMATIONS TECHNIQUES

DIMENSIONS		Diamètre	390 mm
	 Chargeur de batterie	240V	
	 Inclinaison	90°	
	 Rotation	360°	
	 Capacité maximum	Max : 250 kg	